



m w
displays

ADVERTISING MEDIA & DISPLAY SYSTEMS

PRODUCTS CATALOG • 2025



YOOBEE Sp. z o.o.
ul. Ks. Pojdy 38
44-238 Czerwionka-Leszczyny, Poland

VAT Number: PL6423235073
Regon: 521005534

Phone: +48 32 307 70 82
E-mail: info@mw-displays.pl



TABLE OF CONTENTS

SPIS TREŚCI • INHALTSVERZEICHNIS

ROLLUPS, X AND L-BANNERS • ROLLUPY, X I L BANNERY ROLLUPS, X UND L-BANNERS

OLMO	6
STANDARD	7
ICONIC	8
ICONIC BLACK	9
PLUS NEW	10
DELUXE	11
SALVO	12
MONDO	13
FONDO LITE	14
FONDO	15
DUAL	16
DOUBLE	17
X-BANNER LITE	18
X-BANNER	18
L-BANNER	19
PET BLOCKOUT	19

TUBE TENSION FABRIC SYSTEMS • ŚCIANKI I SYSTEMY TEKSTYLNE TEXTILWÄNDE UND TEXTILSYSTEME

LIGHTBOX SEG	22
LIGHTBOX SEG FLEX	23
FABRIC WALL LITE STRAIGHT • PROSTA • GERADE	24
FABRIC WALL STRAIGHT • PROSTA • GERADE	25
FABRIC WALL LED STRAIGHT • PROSTA • GERADE	26
FABRIC WALL CURVED • ŁUK • GEWÖLBT	27
FABRIC WALL C	28
FABRIC WALL S	29
FABRIC WALL U	30
FABRIC SPECIAL	31
FABRIC SPECIAL SEG	32
FABRIC SNAKE 1	33
FABRIC SNAKE 2	33
FABRIC SNAKE 3	33
FABRIC SNAKE 5	33
FABRIC EZ	34
FABRIC ROLLUP	35
FABRIC PRATO	36
VELCRO WALL	37
BANNER WALL LITE	38
BANNER WALL	38
ACCESSORIES • AKCESORIA • ZUBEHÖR	39
FABRIC WALL STRAIGHT EXTRAS • DODATKI DO FABRIC WALL	39
PROSTA • TEXTILWAND GERADE EXTRAS	39

PROMO STANDS AND FABRIC COUNTERS • STOISKA PROMOCYJNE I TRYBUNKI • WERBESTÄNDE UND WERBETHEKEN

POP-UP B/C	42
FABRIC OVAL / OVAL LED	43
FABRIC TRIANGLE	44
FABRIC SQUARE / FABRIC SQUARE LED	45
FABRIC RECTANGULAR	46
FABRIC LONG OVAL	47
SEG LEGERO / LEGERO LED	48
VELCRO	49
VERTUS / VERTUS TOPPER	50
BASIC TOPPER	51

EXHIBITION STAND • ZABUDOWA TARGOWA • MARKTCEBÄUDE 54

BEACHFLAGS • FLAGI • FLAGGEN

FLAG POLES PREMIUM • MASZTY FLAGOWE PREMIUM	58
FAHNENMAST PREMIUM	58
FLAG POLES • MASZTY FLAGOWE • FAHNENMAST	59

FLAG POLES RECTANGLE • MASZTY FLAGOWE RECTANGLE	60
FAHNENMAST RECTANGLE	60
BASES • PODSTAWY • FLAGGENBASEN	61
ACCESSORIES • AKCESORIA • ZUBEHÖR	61

SNAP FRAMES AND POSTER HANGERS • RAMKI I LISTWY ZATRZASKOWE OWZ • KLAPPRAHMEN UND POSTERLEISTEN

LOCKABLE POSTER CASE • GABLOTA PLAKATOWA	64
ABSCHLIEßBARER PLAKATKOFFER	64
LOCKABLE NOTICE BOARD • GABLOTA OGŁOSZENIOWA	64
ABSCHLIEßBARE ANSCHLAGTAFEL	64
SNAP FRAME LED • RAMKI ZATRZASKOWE OWZ LED	65
KLAPPRAHMEN LED	65
SNAP FRAME • RAMKI ZATRZASKOWE OWZ • KLAPPRAHMEN	66
POSTER HANGERS • LISTWY PLAKATOWE • POSTERLEISTEN	67
MENU BOARD	67

A-BOARDS • POTYKACZE • KUNDENSTOPPER

A-BOARDS • POTYKACZE ZATRZASKOWE OWZ • KUNDENSTOPPER	70
A-BOARDS STEEL • POTYKACZE ZATRZASKOWE OWZ STEEL	70
KUNDENSTOPPER STAHL ZURÜCK	70
A-BOARDS WATERBASE • POTYKACZE ZATRZASKOWE OWZ	71
WATERBASE • KUNDENSTOPPER WATERBASE	71
A-BOARDS IRONBASE • POTYKACZE ZATRZASKOWE OWZ	71
IRONBASE • KUNDENSTOPPER IRONBASE	71

ADVERTISING STANDS • STOJAKI REKLAMOWE • WERBESTÄNDER

BROCHURE STAND NEVADA • STOJAK NA ULOTKI NEVADA	74
PROSPEKTSTÄNDER NEVADA	74
BROCHURE STAND OKLAHOMA • STOJAK NA ULOTKI OKLAHOMA	74
PROSPEKTSTÄNDER OKLAHOMA	74
BROCHURE STAND ALASKA • STOJAK NA ULOTKI ALASKA	75
PROSPEKTSTÄNDER ALASKA	75

SIGN SPACERS AND SCREW COVERS • SYSTEMY MOCOWAŃ BEFESTIGUNGSSYSTEME

DOORSIGN MULINO • TABLICZKI PRZYDRZWIOWE MULINO	78
TÜRSCHILDER MULINO	78
DOORSIGN CASONI • TABLICZKI PRZYDRZWIOWE CASONI	78
TÜRSCHILDER CASONI	78
DOORSIGN BERIA • TABLICZKI PRZYDRZWIOWE BERIA	78
TÜRSCHILDER BERIA	78
DESK SIGNS CASTRO • STOJAKI NA BIURKO CASTRO	79
SCHREIBTISCHSTÄNDER CASTRO	79
DESK SIGNS MONNI • STOJAKI NA BIURKO MONNI	79
SCHREIBTISCHSTÄNDER MONNI	79
SIGN SPACERS • DYSTANSE • SCHILD ABSTANDSHALTER	80
SCREW COVER • ZAŚLEPKI NA ŚRUBY • SCHRAUBDECKEL	80
CABLE HANGING SYSTEMS • SYSTEM DO WIESZANIA TABLIC	81
BRETTAUFHÄNGESYSTEM	81
CABLE SYSTEMS • SYSTEM LINKOWY • SEILSYSTEM	81

OUTDOOR

ALUMINIUM TENTS • NAMIOTY ALUMINIOWE • ZELTE AUS ALUMINIUM	84
ALUMINIUM TENTS EXTREME • NAMIOTY ALUMINIOWE EXTREME	85
ZELTE AUS ALUMINIUM EXTREME	85
DOME TENT • NAMIOTY DOME • DOME ZELTE	86
TENT ACCESSORIES • AKCESORIA DO NAMIOTÓW • ZELTZUBEHÖR	87
BEACH CHAIR • LEŻAK • STRANDSTUHL	87
PARASOL • PARASOL • SCHRIM	87
STÓŁ SKŁADANY TEOLO • FOLDING TABLE TEOLO • KLAPPTISCH TEOLO	89

PRINT SHOP • DRUKARNIA • DRUCKEREI	90
--	----







OLMO	•	6
STANDARD	•	7
ICONIC	•	8
ICONIC BLACK	•	9
PLUS NEW	•	10
DELUXE	•	11
SALVO	•	12
MONDO	•	13
FONDO LITE	•	14
FONDO	•	15
DUAL	•	16
DOUBLE	•	16
X-BANNER LITE	•	17
X-BANNER	•	17
L-BANNER	•	19
PET BLOCKOUT	•	19

ROLLUPS

X & L BANNERS

Rollupy, X i L banery • Rollups, X und L-Banners

OLMO



SIZE

85 x 200 cm



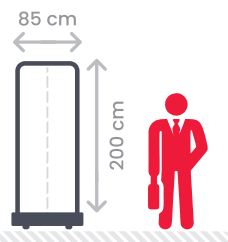
WEIGHT

2 kg



PACKAGE

27 x 40 x 90 cm / 12 pcs



Model **OLMO** to rollup charakteryzujący się niezwykle lekkością i praktycznością. Mimo niewielkiej wagi utrzymuje pełnię swoich funkcji. Kasetka została wykonana z grubego i trwałego tworzywa sztucznego.

Zalety produktu:

- kompaktowy, łatwy w transporcie
- listwa zaciskowa pozwalająca na ekspresowy montaż wydruku
- stabilna, wytrzymała konstrukcja

W komplecie: kasetka rollup **OLMO**, maszt, listwa zatrzaskowa, taśma 3M, torba transportowa z okienkiem na fiskę informacyjną.

Rollup **OLMO** is an economic, light and practical solution. Despite of low weight, it is stable and functional. The cassette is made of hard and durable plastic material.

Pros:

- Compact, easy to transport,
- Express fixing snap bar,
- Stable, durable cassette.

The set includes: Rollup **OLMO** cassette, mast, snap bar, 3M tape, carrying bag with transparent pocket for flashcard.

Das Modell **OLMO** ist ein Rollup, das sich durch extreme Leichtigkeit und praktische Verwendbarkeit auszeichnet. Trotz seines geringen Gewichts behält es seine volle Funktionalität bei. Die Kasette ist aus dickem und haltbarem Kunststoff gefertigt.

Produktvorteile:

- kompakt, leicht zu transportieren
- Klemmleiste für Express-Montage
- stabile, robuste Konstruktion

Im Lieferumfang enthalten: **OLMO**-Rollkassette, Mast, Druckknopf, 3M-Klebeband, Tragetasche mit Sichtfenster für Informationskarte.



STANDARD



SIZE

80 x 200 cm

85 x 200 cm

100 x 200 cm



WEIGHT

1,95 kg

2 kg

2,35 kg



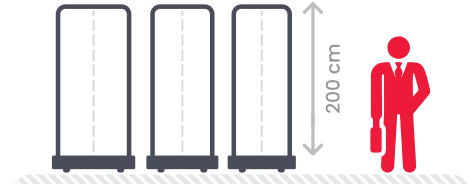
PACKAGE

21 x 28 x 85 cm / 6 pcs

21 x 28 x 90 cm / 6 pcs

21 x 28 x 105 cm / 6 pcs

100 cm 85 cm 80 cm



Model **STANDARD** to niezwykle lekki i wytrzymały rollup klasy ekonomicznej. Kasetka została wykonana z wysokiej jakości aluminium anodowanego i ma średnicę 8,5 cm. Najchętniej wybierany rollup przez klientów.

Zalety produktu:

- występuje w dwóch rozmiarach
- w pełni aluminiowe stopy
- listwa zaciskowa pozwalająca na ekspresowy montaż wydruku
- stabilizator masztu oraz wzmocnienie tylnej ściany

W komplecie: kasetka roll-up **STANDARD**, maszt, listwa zaciskowa, taśma 3M, torba transportowa z okienkiem na fiszkę informacyjną.

Rollup **STANDARD** is economic, light and practical solution. The cassette is made of high quality anodized aluminium (8,5cm diameter). This is our BESTSELLER model.

Pros:

- available in two sizes
- raw aluminium feet
- express fixing snap bar
- mast stabilizer and reinforcement socket

The set includes: Rollup **STANDARD** cassette, mast, snap bar, 3M tape, carrying bag with transparent pocket for flashcard.

Das Modell **STANDARD** ist ein extrem leichtes und langlebiges Rollup der Economy-Klasse. Die Kasette ist aus hochwertigem, eloxiertem Aluminium gefertigt und hat einen Durchmesser von 8,5 cm. Es ist das von den Kunden am häufigsten gewählte Rollup.

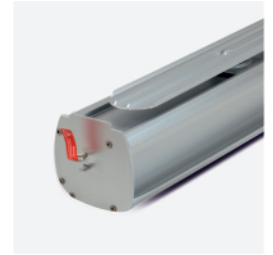
Produktvorteile:

- in zwei Größen erhältlich
- Vollaluminium-Füße
- Klemmleiste für Expressmontage
- Maststabilisator und Rückwandverstärkung

Im Lieferumfang enthalten: Aufrollkasette **STANDARD**, Mast, Klemmleiste, 3M-Band, Transporttasche mit Sichtfenster für Informationskarte.



ICONIC



SIZE

85 x 200 cm

100 x 200 cm

120 x 200 cm



WEIGHT

2,1 kg

2,2 kg

3 kg

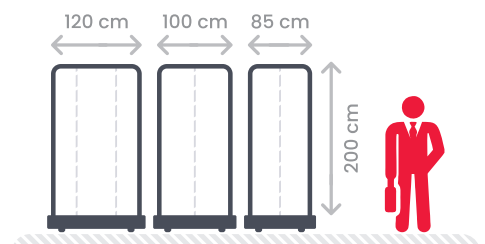


PACKAGE

23 x 34 x 93 cm / 6 pcs

23 x 34 x 108 cm / 6 pcs

23 x 37 x 128 cm / 6 pcs



Świetny stosunek ceny do jakości modelu **ICONIC** sprawia, że jest to jeden z najlepiej sprzedających się rollupów. Kasetka została wykonana z anodowanego aluminium oraz posiada stabilizator masztu.

Zalety produktu:

- szczyty torby wzmocnione pianką
- indywidualny karton
- stabilizator masztu
- listwa zaciskowa pozwalająca na ekspresowy montaż wydruku

W komplecie: kasetka rollup **ICONIC**, maszt, listwa zaciskowa, taśma 3M, torba transportowa z okienkiem na fiszkę informacyjną, indywidualny karton.

Rollup **ICONIC** is made of anodized aluminium and has a mast stabilizer. Thanks to the excellent quality:price ratio, it is one of our bestselling models.

Pros:

- the bag has additional foam protection (top and bottom of the bag)
- individual carton box
- mast stabilizer
- express fixing snap bar

The set includes: Rollup **ICONIC** cassette, mast, snap bar, 3M tape, carrying bag with transparent pocket for flashcard.

Das hervorragende Preis-/Leistungsverhältnis des **ICONIC**-Modells macht es zu einem der meistverkauften Rollups. Die Kasette ist aus eloxiertem Aluminium gefertigt und verfügt über einen Maststabilisator.

Produktvorteile:

- mit Schaumstoff verstärkte Oberseiten der Tasche
- Einzelkarton
- Maststabilisator
- Klemmleiste für Express-Montage

Lieferumfang: **ICONIC**-Rollup-Kassette, Mast, Klemmleiste, 3M-Klebeband, Tragetasche mit Sichtfenster für Informationsblatt.



ICONIC BLACK



SIZE

85 x 200 cm

100 x 200 cm



WEIGHT

2,1 kg

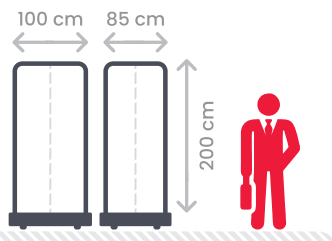
2,2 kg



PACKAGE

23 x 34 x 93 cm / 6 pcs

23 x 34 x 108 cm / 6 pcs



Czarna odsłona naszego bardzo popularnego modelu **ICONIC**. Kasetka wykonana z anodowanego aluminium oraz posiadająca stabilizator masztu.

Zalety produktu

- kasetka w kolorze czarnym
- szczyty torby wzmocnione pianką
- indywidualny karton
- stabilizator masztu

W komplecie: kasetka rollup **ICONIC BLACK**, maszt, listwa zaciskowa, taśma 3M, torba transportowa z okienkiem na fiszkę informacyjną, indywidualny karton.

The black version of our very popular **ICONIC** model. The cassette is made of anodized aluminum and features a mast stabilizer.

Pros:

- cassette in black color
- reinforced top edges with foam
- individual carton box
- mast stabilizer

The set includes: **ICONIC BLACK** roll-up cassette, mast, snap bar, 3M tape, carrying bag with a transparent pocket for flashcard, individual carton box.

Die schwarze Version unseres sehr beliebten **ICONIC**-Modells. Die Kasette besteht aus eloxiertem Aluminium und verfügt über einen Maststabilisator.

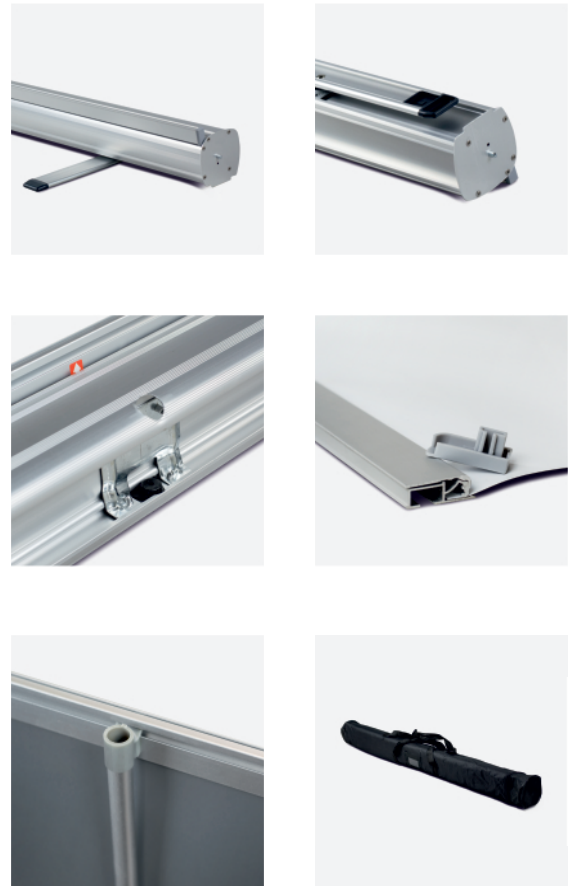
Vorteile:

- Kasette in schwarzer Farbe
- Verstärkte obere Kanten mit Schaumstoff
- Individueller Karton
- Maststabilisator

Das Set beinhaltet: **ICONIC BLACK** Rollkasette, Mast, Spanlleiste, 3M-Klebeband, Tragetasche mit transparentem Fach für eine Karteikarte, individueller Karton.



PLUS NEW



SIZE

85 x 200 cm



WEIGHT

2,1 kg



PACKAGE

21 x 31 x 91 cm / 6 pcs

100 x 200 cm

2,25 kg

21 x 31 x 106 cm / 6 pcs

120 x 200 cm

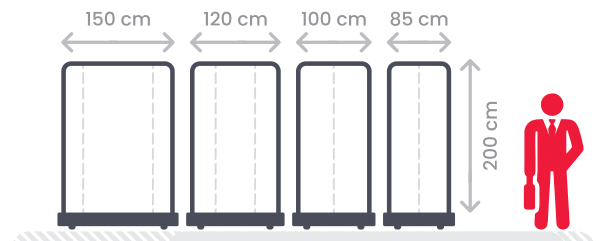
2,9 kg

21 x 31 x 126 cm / 6 pcs

150 x 200 cm

3,3 kg

21 x 31 x 156 cm / 6 pcs



Rollup **PLUS NEW** jest chętnie wybierany przez klientów. Jego kasetę została wykonana z anodowanego aluminium, posiada stabilizator masztu oraz wzmocnienie tylnej ściany. Posiada aluminiowe nóżki z eleganckimi końcówkami z tworzywa sztucznego.

Zalety produktu:

- nóżki z końcówkami z tworzywa sztucznego
- wzmocnienie tylnej ściany
- stabilizator masztu
- listwa zaciskowa pozwalająca na ekspresowy montaż wydruku

W komplecie: kasetę rollup **PLUS NEW**, maszt, listwa zaciskowa, taśma 3M, torba transportowa z okienkiem na fiszkę informacyjną.



Rollup **PLUS NEW** is willingly chosen by our customers. The cassette is made of anodized aluminum, has a reinforcement socket. The feet are finished with elegant, black plastic endings.

Pros:

- elegant, black plastic feet endings
- mast stabilizer and reinforcement socket
- reinforcement socket
- express fixing snap bar

The set includes: Rollup **PLUS NEW** cassette, mast, snap bar, 3M tape, carrying bag with transparent pocket for flashcard.



Der Rollup **PLUS NEW** ist bei den Kunden sehr beliebt. Seine Kasette ist aus anodisiertem Aluminium, mit Maststabilisator und Rückwandverstärkung. Es hat Aluminiumfüße mit eleganten Kunststoffenden.

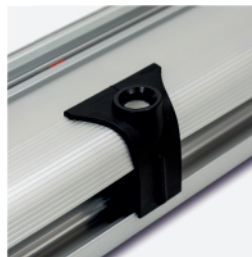
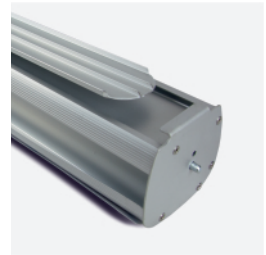
Produktvorteile:

- Fuß mit Kunststoffenden
- Rückwandverstärkung
- Maststabilisator
- Klemmleiste für Express-Montage

Im Lieferumfang enthalten: Aufrollkasette **PLUS NEW**, Mast, Klemmleiste, 3M-Klebeband, Tragetasche mit Sichtfenster für Infoblatt.



DELUXE



SIZE

85 x 200 cm



WEIGHT

2,7 kg



PACKAGE

25 x 37 x 93 cm / 6 pcs

100 x 200 cm

3 kg

25 x 37 x 108 cm / 6 pcs

120 x 200 cm

4 kg

25 x 37 x 128 cm / 6 pcs

150 x 200 cm

4,7 kg

25 x 37 x 158 cm / 6 pcs

150 cm 120 cm 100 cm 85 cm



Model **DELUXE** to rollup o wzmocnionej konstrukcji. Kasetka została wykonana z grubszego aluminium w porównaniu do podstawowych modeli. Posiada wzmocnioną sprężynę oraz unikalny stabilizator masztu z tworzywa sztucznego.

Zalety produktu:

- indywidualny karton
- unikalny stabilizator masztu
- wzmocniona konstrukcja
- gruba torba

W komplecie: kasetka rollup **DELUXE**, maszt, listwa zaciskowa, taśma 3M, gruba torba transportowa z okienkiem na fiszkę informacyjną, indywidualny karton.

Rollup **DELUXE** is a reinforced cassette model. It is made of thicker aluminium comparing to basic models. The inner spring is harder. This model has an unique mast stabilizer made of hard, black plastic material.

Pros:

- individual carton box,
- unique, hard, black plastic mast stabilizer,
- thicker aluminium than basic models,
- excellent quality, carrying bag with reinforcement lining inside.

The set includes: Rollup **DELUXE** cassette, mast, snap bar, 3M tape, thick carrying bag with transparent pocket for flashcard.

Das Modell **DELUXE** ist ein Roll-Up mit verstärkter Konstruktion. Die Kasette ist aus im Vergleich zu den Basismodellen aus dickerem Aluminium gefertigt. Sie hat eine verstärkte Feder und einen einzigartigen Maststabilisator aus Kunststoff.

Produktvorteile:

- Einzelkarton
- einzigartiger Maststabilisator
- verstärkte Konstruktion
- dicke Tasche

Lieferumfang: **DELUXE**-Rollup-Kassette, Mast, Klemmleiste, 3M-Band, dicke Tragetasche mit Sichtfenster für Informationsblatt, Einzelkarton.



SALVO



SIZE

85 x 200 cm

100 x 200 cm

120 x 200 cm



WEIGHT

2,7 kg

3 kg

3,6 kg

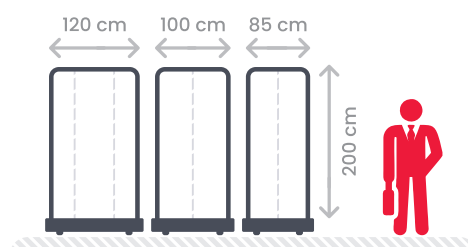


PACKAGE

39 x 26 x 93 cm / 6 pcs

39 x 26 108 cm / 6 pcs

39 x 26 x 128 cm / 6 pcs



Świetnej jakości rollup wykonany z grubego aluminium, zapakowany w mocną torbę rozpinaną po długości. Dodatkowo posiada od spodu stalową blachę, dzięki której jest lepiej wzmocniony i dociężony.

Zalety produktu:

- kasetka z grubego aluminium
- gruba torba rozpinana po długości
- stalowa blacha wzmocniająca konstrukcję
- indywidualny karton

W komplecie: kasetka rollup **SALVO**, maszt, listwa zaciskowa, taśma 3M, torba transportowa z okienkiem na fiszkę informacyjną, indywidualny karton.

A high-quality roll-up made of thick aluminum, packed in a sturdy bag that zips along its length. Additionally, it features a steel plate at the bottom, providing extra reinforcement and weight.

Pros:

- cassette made of thick aluminum
- thick bag that zips along its length
- steel plate reinforcing the structure
- mast stabilizer and reinforcement socket
- individual carton box

The set includes: **SALVO** roll-up cassette, mast, snap bar, 3M tape, carrying bag with a transparent pocket for flashcard, individual carton box.

Ein hochwertiger Roll-Up aus dickem Aluminium, verpackt in einer robusten Tasche mit durchgehendem Reißverschluss. Zusätzlich verfügt er über eine Stahlplatte am Boden, die für zusätzliche Verstärkung und Gewicht sorgt.

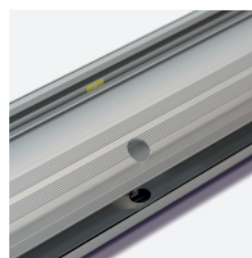
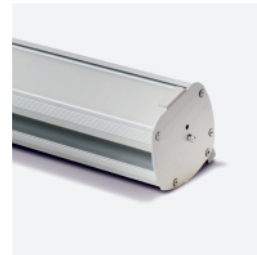
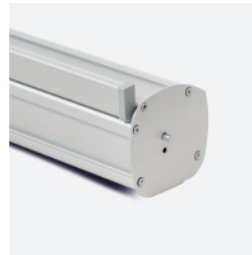
Vorteile:

- Kasette aus dickem Aluminium
- Robuste Tasche mit durchgehendem Reißverschluss
- Stahlplatte zur Verstärkung der Konstruktion
- Maststabilisator und Verstärkungssockel
- Individueller Karton

Das Set beinhaltet: **SALVO** Roll-Up-Kasette, Mast, Spannleiste, 3M-Klebeband, Tragetasche mit transparentem Fach für eine Karteikarte, individueller Karton.



MONDO



SIZE

85 x 200 cm

100 x 200 cm



WEIGHT

3,1 kg

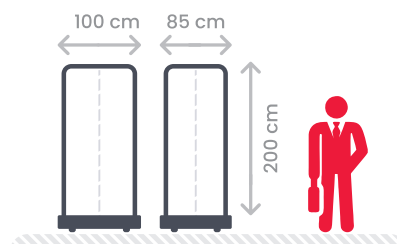
3,5 kg



PACKAGE

23 x 33 x 92 cm / 6 pcs

23 x 33 x 107 cm / 6 pcs



MONDO to najcięższy i najwyższy klasyfikowany model rollupa o klasycznym przekroju kasety. Został wykonany z bardzo grubego aluminium oraz posiada wzmocnioną torbę.

Zalety produktu:

- kasetka z bardzo grubego aluminium
- stabilna konstrukcja
- wysoka waga
- gruba torba

W komplecie: kasetka rollup **MONDO**, maszt, listwa zaciskowa, taśma 3M, gruba torba transportowa z okienkiem na fiszkę informacyjną.

Rollup **MONDO** is the heaviest construction of classically shaped cassettes. It is made of very thick aluminum and comes with high quality, thick carrying bag.

Pros:

- very thick aluminum cassette
- mast stabilizer
- excellent stability
- heavyweight
- high quality, solid carrying bag with reinforcement lining inside.

The set includes: rollup **MONDO** cassette, mast, snap bar, 3M tape, thick carrying bag with transparent pocket for flashcard.

MONDO ist das schwerste und am höchsten eingestufte Rollup-Modell mit einem klassischen Kassettenprofil. Es ist aus extradickem Aluminium gefertigt und hat eine verstärkte Tasche.

Produktvorteile:

- Kasette aus sehr dickem Aluminium
- stabile Konstruktion
- hohes Gewicht
- dicke Tasche

Lieferumfang: aufrollbare **MONDO**-Kasette, Mast, Klemmleiste, 3M-Klebeband, dicke Tragetasche mit Sichtfenster für Infoblatt.



FONDO LITE



SIZE

85 x 200 cm

100 x 200 cm



WEIGHT

3,2 kg

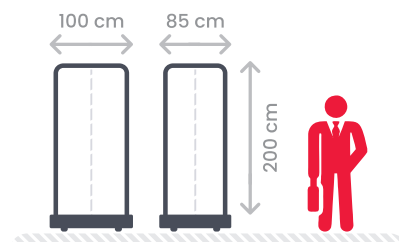
3,5 kg



PACKAGE

22 x 35 x 93 cm / 4 pcs

22 x 35 x 108 cm / 4 pcs



Model **FONDO LITE** to podstawowy rollup w kształcie „leżki” z serii premium. Bestseller w swojej klasie.

Zalety produktu:

- porządna i stabilna kasetka w atrakcyjnej cenie
- elegancki wygląd
- mocna konstrukcja
- gruba torba

W komplecie: kasetka rollup **FONDO LITE**, maszt, listwa zaciskowa, taśma 3M, gruba torba transportowa z okienkiem na fiszkę informacyjną.

Rollup **FONDO LITE** is a lighter version of top quality FONDO rollup. It is recommended for customers who look for very good quality in reasonable price.

Pros:

- decent quality cassette in reasonable price,
- elegant cassette shape,
- solid construction,
- thick carrying bag

The set includes: Rollup **FONDO LITE** cassette, mast, snap bar, 3M tape, thick carrying bag with transparent pocket for flashcard.

Das Modell **FONDO LITE** ist das Basis-Rollup, tropfenförmige Rollup der Premium-Serie. Bestseller in seiner Klasse.

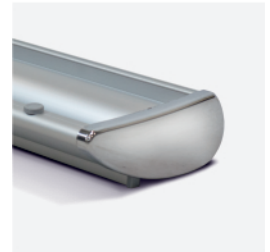
Produktvorteile:

- dezente und stabile Kasette zu einem attraktiven Preis,
- elegantes Erscheinungsbild
- robuste Konstruktion
- dicke Tasche

Lieferumfang: **FONDO LITE** Roll-Up-Kasette, Mast, Klemmleiste, 3M-Band, dicke Tragetasche mit Sichtfenster für Infoblatt.



FONDO



SIZE

85 x 200 cm

100 x 200 cm

120 x 200 cm

150 x 200 cm



WEIGHT

4,8 kg

5,5 kg

5,8 kg

5,8 kg



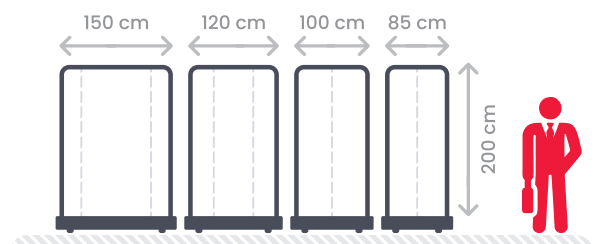
PACKAGE

24 x 48 x 96 cm / 4 pcs

24 x 48 x 111 cm / 4 pcs

23 x 46 x 130 cm / 4 pcs

23 x 17 x 156 cm / 2 pcs



Model **FONDO** to cięższa i mocniejsza wersja rollupa FONDO LITE. Jest polecany najbardziej wymagającym klientom. Posiada torbę premium otwieraną po długości.

Zalety produktu:

- kasetę z bardzo grubego aluminium
- wysoka waga
- gruba torba premium otwierana po długości
- indywidualny karton

W komplecie: kasetę rollup **FONDO**, maszt, listwa zaciskowa, taśma 3M, gruba torba transportowa z okienkiem na fiszkę informacyjną, indywidualny karton.

Rollup **FONDO** is a heavy, elegant and stylish cassette. It is recommended for demanding customers, who pays special attention to quality. The rollup comes with premium quality bag with zip fastened at the full bag length. Moreover, each rollup has an individual carton box.

Pros:

- thick aluminum, stylish cassette,
- heavyweight,
- premium quality bag with zip fastened at the full bag length,
- individual carton box

The set includes: Rollup **FONDO** cassette, mast, snap bar, 3M tape, thick carrying bag with transparent pocket for flashcard.

Das Modell **FONDO** ist eine schwerere und stärkere Version des FONDO LITE Roll-up. Es wird den anspruchsvollsten Kunden empfohlen. Es verfügt über eine hochwertige Tasche, die sich über die gesamte Länge öffnen lässt.

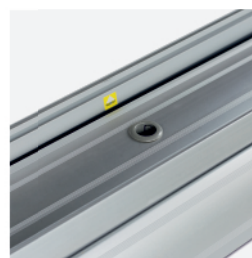
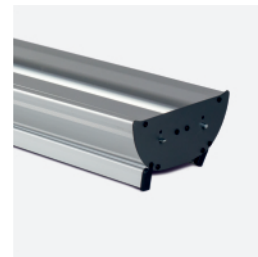
Produktvorteile:

- Kasette aus extra starkem Aluminium
- hohes Gewicht
- solide Tasche mit Längsöffnung
- Einzelkarton

Bestehend aus: aufrollbarer Kasette **FONDO**, Mast, Klemmleiste, 3M-Klebeband, dicker Premium-Tragetasche mit Sichtfenster für Informationsblatt, Einzelkarton.



DUAL



SIZE

85 x 200 cm

100 x 200 cm

120 x 200 cm



WEIGHT

4,7 kg

5,2 kg

6,5 kg

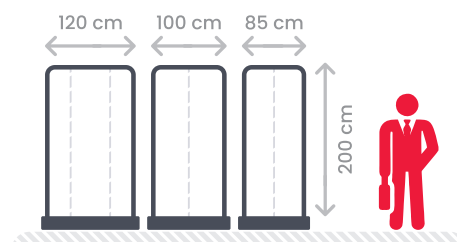


PACKAGE

23 x 48 x 93cm / 4 pcs

23 x 48 x 108 cm / 4 pcs

23 x 48 x 128 cm / 4 pcs



Model **DUAL** to rollup dwustronny. Kasetka z anodowanego aluminium została wykończona elementami w kolorze czarnym. Rollup świetnie sprawdzi się zarówno w eleganckim holu, na targach czy w sklepie.

Zalety produktu:

- dwustronny (2 osobne grafiki)
- elegancki i nowoczesny kształt
- wykonany z solidnego aluminium
- indywidualny karton

W komplecie: kasetka rollup **DUAL**, maszt, 2 listwy zaciskowe, taśma 3M, gruba torba transportowa z okienkiem na fiszkę informacyjną, indywidualny karton.

Rollup **DUAL** is a double-side rollup. It is made of anodized aluminum with some finishing elements in black. Double side rollup are great for crowded places – like shopping malls, fair, etc.

Pros:

- two separate slots for graphics, express fixing snap bars
- elegant and modern design
- solid aluminum
- individual box

The set includes: Rollup **DUAL** cassette, mast, 2x snap bars, 3M tape, thick carrying bag with transparent pocket for flashcard.

Das Modell **DUAL** ist ein doppelseitiges Roll-up. Die Kasette ist aus eloxiertem Aluminium gefertigt und mit schwarzen Elementen versehen. Das Rollup ist ideal für elegante Lobbys, Messe oder in einem Geschäft.

Produktvorteile:

- doppelseitig (2 separate Grafiken)
- elegante und moderne Form
- hergestellt aus robustem Aluminium
- Einzelkarton

Lieferumfang: **DUAL**-Aufrollkassette, Mast, 2 Aufsteckstreifen, 3M-Klebeband, dicke Tragetasche mit Sichtfenster für Informationsblatt, Einzelkarton.



DOUBLE



SIZE

85 x 200 cm

100 x 200 cm

120 x 200 cm



WEIGHT

5,20 kg

5,8 kg

7,65 kg

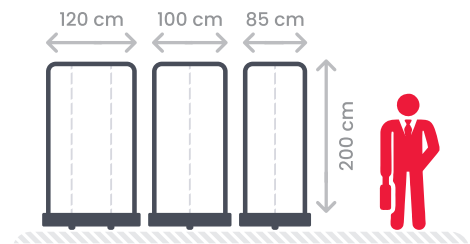


PACKAGE

25 x 32 x 91 cm / 3 pcs

25 x 32 x 106 cm / 3 pcs

25 x 32 x 126 cm / 3 pcs



Model **DOUBLE** to rollup dwustronny dodatkowo wzmocniony elementem stabilizującym. Rollup świetnie sprawdzi się zarówno w eleganckim holu, na targach czy w sklepie.

Zalety produktu:

- dwustronny (2 osobne grafiki)
- elegancki i nowoczesny kształt
- bardzo stabilna konstrukcja
- 2 listwy zaciskowe pozwalająca na ekspresowy montaż wydruków

W komplecie: kaseta rollup **DOUBLE**, maszt, 2 listwy zaciskowe, taśma 3M, gruba torba transportowa z okienkiem na fiszkę informacyjną.

Rollup **DOUBLE** is a double side rollup with mast stabilizer. Made of solid aluminum, great for crowded places – like shopping malls, fair, etc.

Pros:

- two separate slots for graphics, express fixing snap bars
- elegant and modern design
- solid aluminum, very stable construction
- individual box

The set includes: rollup **Double** cassette, mast, 2x snap bars, 3M tape, thick carrying bag with transparent pocket for flashcard.

Das Modell **DOUBLE** ist ein doppelseitiges Rollup, das zusätzlich mit einem Stabilisierungselement verstärkt ist. Das Rollup ist perfekt für elegante Lobbys, Messe oder Geschäfte.

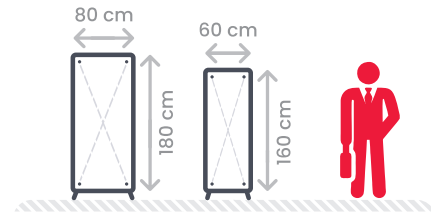
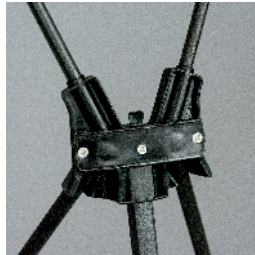
Produktvorteile:

- doppelseitig (2 getrennte Grafiken)
- elegante und moderne Form
- sehr stabile Konstruktion
- 2 Klemmleisten ermöglichen eine schnelle Montage von Grafiken

Lieferumfang: **DOUBLE**-Rollup-Kassette, Mast, 2 Klemmleisten, 3M-Klebeband, dicke Tragetasche mit Fenster für Informationskarte.



X-BANNER LITE



SIZE

60 x 160 cm

80 x 180 cm



WEIGHT

0,4 kg

0,45 kg



PACKAGE

38 x 40 x 100 cm / 50 pcs

40 x 40 x 117 cm / 50 pcs



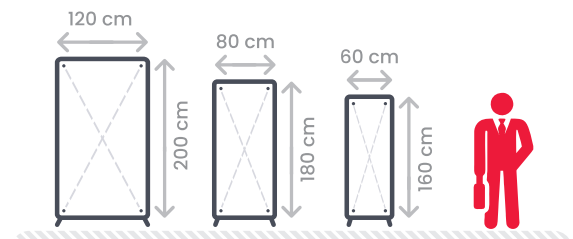
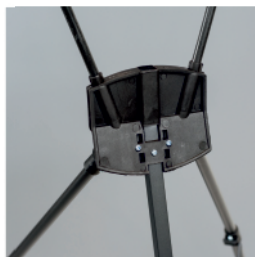
X-BANNER LITE to najtańsza alternatywa dla tradycyjnych rollupów. Bardzo lekka i prosta w montażu konstrukcja posiada 4 ramiona mocujące grafikę. Zapakowany w prostą torbę. W komplecie: konstrukcja **X-BANNER LITE**, prosta torba.

X-BANNER LITE is a budget, lightweight alternative to rollups. It is a 4-armed stand on which you fix the graphics, packed in basic carrying bag.

The set includes: **X-BANNER LITE** construction, basic quality carrying bag.

X-BANNER LITE ist die günstigste Alternative zu herkömmlichen Rollups. Sehr leicht und einfach zu montieren, die Struktur hat 4 Arme, um die Grafik zu halten. Verpackt in einer einfachen Tragetasche. Bestehend aus: **X-BANNER LITE** Struktur, einfache Tasche.

X-BANNER



SIZE

60 x 160 cm

80 x 180 cm

120 x 200 cm



WEIGHT

1,15 kg

1,3 kg

1,7 kg



PACKAGE

20 x 26 x 125 cm / 10 pcs

20 x 26 x 125 cm / 10 pcs

22 x 38 x 140 cm / 10 pcs



X-BANNER to wzmocniona wersja X-BANNER LITE. Lekka i prosta w montażu konstrukcja posiada 4 ramiona mocujące grafikę. Zapakowany w prostą torbę.

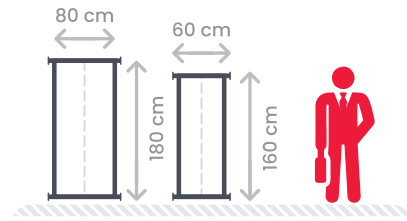
X-BANNER is a reinforced version of LITE version. Standard 4-armed stand on which you fix the graphics, packed in basic carrying bag.

The set includes: **X-BANNER** construction, basic quality carrying bag

Der **X-BANNER** ist eine verstärkte Version des X-BANNER LITE. Das leichte und einfach zu montierende Design hat 4 Arme, um Ihre Grafiken zu halten. Verpackt in einer einfachen Tasche. Im Lieferumfang enthalten: **X-BANNER**-Konstruktion, einfache Tasche.



L-BANNER



SIZE

60 x 160 cm

80 x 180 cm



WEIGHT

0,6 kg

0,75 kg



PACKAGE

21 x 30 x 91 cm / 20 pcs

21 x 30 x 105 cm / 20 pcs

L-BANNER to świetna alternatywa dla rollupa. Montaż i demontaż trwa zaledwie kilka sekund.

W komplecie: konstrukcja **L-BANNER**, prosta torba.

L-BANNER is a cheap and good alternative to rollup.

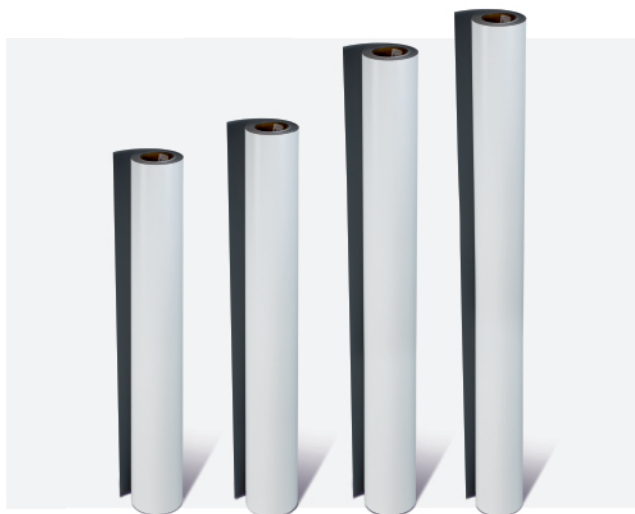
- excellent quality:price ratio
- very easy assembly

The set includes: **L-BANNER** construction, basic quality carrying bag.

L-BANNER ist eine großartige Alternative zum Roll-up. Der Auf- und Abbau dauert nur ein paar Sekunden.

Im Lieferumfang enthalten: **L-BANNER**-Struktur, einfache Tasche.

PET BLOCKOUT



SIZE

0,91 x 50 m

1,07 x 50 m

1,27 x 50 m

1,52 x 50 m



WEIGHT

17,5 kg

18,7 kg

25 kg

26,2 kg



PACKAGE

17 x 17 x 97 cm

17 x 17 x 113 cm

17 x 17 x 133 cm

17 x 17 x 158 cm

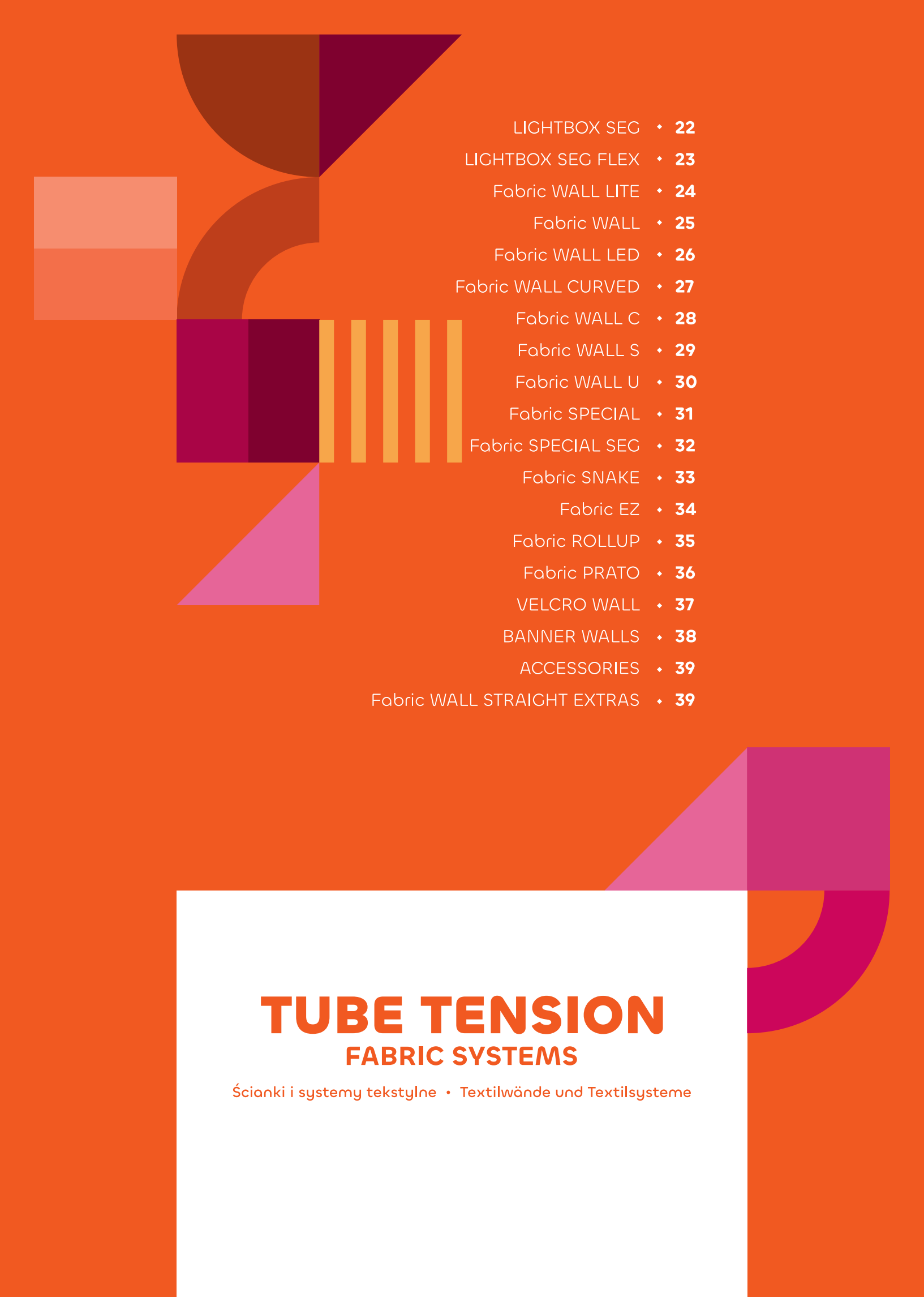
PET BLOCKOUT to materiał najwyższej jakości wykorzystywany do produkcji rollupów, L- i X-bannerów, plakatów lub innych elementów reklamowych. Przystosowany jest do druku solwentowego i lateksowego. Posiada biały front o matowej powierzchni i ciemnoszary tył. Nie przepuszcza światła. Jego krawędzie nie są podatne na zawijanie.

PET BLOCKOUT is a high quality material used for graphic production to rollups, X/L banners, posters and other advertising materials. It is recommended for solvent and latex printing. The front of the material is white, whereas the back is grey. Thanks to this solution, the material does not let the light go through it and make the graphics perfectly visible. The edges of the material do not fray and ruck which is common for lower quality alternatives.

PET BLOCKOUT ist ein hochwertiges Material, das für Roll-ups verwendet wird. PET BLOCKOUT ist ein hochwertiges Material, das für Roll-ups, L- und X-Banner, Poster und andere Werbematerialien verwendet wird. Es ist für den Solvent- und Latexdruck geeignet. Es hat eine weiße Vorderseite mit einer matten Oberfläche und eine dunkelgraue Rückseite. Es ist lichtundurchlässig. Seine Kanten neigen nicht zum Kräuseln.







LIGHTBOX SEG	♦	22
LIGHTBOX SEG FLEX	♦	23
Fabric WALL LITE	♦	24
Fabric WALL	♦	25
Fabric WALL LED	♦	26
Fabric WALL CURVED	♦	27
Fabric WALL C	♦	28
Fabric WALL S	♦	29
Fabric WALL U	♦	30
Fabric SPECIAL	♦	31
Fabric SPECIAL SEG	♦	32
Fabric SNAKE	♦	33
Fabric EZ	♦	34
Fabric ROLLUP	♦	35
Fabric PRATO	♦	36
VELCRO WALL	♦	37
BANNER WALLS	♦	38
ACCESSORIES	♦	39
Fabric WALL STRAIGHT EXTRAS	♦	39

TUBE TENSION

FABRIC SYSTEMS

Ścianki i systemy tekstylne • Textilwände und Textilsysteme

LIGHTBOX SEG



SIZE

85 x 200 cm

100 x 200 cm

100 x 240 cm



WEIGHT

8,2 kg

8,5 kg

9,2 kg



PACKAGE

11 x 42 x 114 cm

11 x 42 x 114 cm

11 x 42 x 135 cm



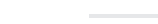
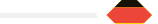
LED



100 cm



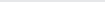
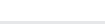
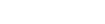
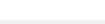
100 cm 85 cm



240 cm



200 cm



LIGHTBOX SEG to dwustronny, przenośny, podświetlany system, montowany bez użycia narzędzi. Wysokiej jakości krawędziowe oświetlenie LED sprawia, że system świetnie się sprawdzi podczas eventów, targów czy konferencji.

Zalety produktu:

- montowany bez użycia narzędzi
- możliwość łączenia w większe ścianki za pomocą magnesów wbudowanych w konstrukcję
- aluminiowa rama
- dwustronna prezentacja grafiki

W komplecie: zestaw **LIGHTBOX SEG**, kartonowe opakowanie.

LIGHTBOX SEG is a double side, portable, LED system. There are no tools required to fix it. High quality edge lighting looks very impressive. The system is perfect for events, fairs or conferences.

Pros:

- no tools required during fixing process,
- can be connected into larger walls using built-in magnets
- rigid aluminum frame,
- double side graphics.

The set includes: **LIGHTBOX SEG**, carton box.

Die **LIGHTBOX SEG** ist ein beidseitig beleuchtetes, tragbares System, das ohne Werkzeug montiert werden kann. Die hochwertige LED-Kantenbeleuchtung macht das System ideal für Events, Messen oder Konferenzen.

Produktvorteile:

- werkzeuglos montierbar
- kann mithilfe eingebauter Magnete zu größeren Wänden verbunden werden
- Aluminium-Rahmen
- beidseitige Grafikpräsentation

Im Lieferumfang enthalten: **LIGHTBOX SEG**, Kartonverpackung.

LIGHTBOX SEG FLEX



SIZE

100 x 200 cm



WEIGHT

9,2 kg

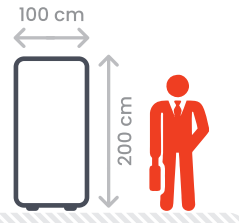


PACKAGE

19 x 32 x 108 cm



LED



LIGHTBOX SEG FLEX to dwustronny, przenośny podświetlany system, montowany jednym ruchem ręki w kilka sekund. Konstrukcja zbudowana na zawiasach, nie wymaga stosowania żadnych narzędzi. Całość zapakowana w torbę transportową z poliestru.

Zalety produktu:

- montowany jednym ruchem ręki w kilka sekund
- możliwość łączenia w większe ścianki za pomocą wbudowanych magnesów
- aluminiowa rama
- mocna torba wykonana z poliestru

W komplecie: zestaw **LIGHTBOX SEG FLEX**, mocna torba z poliestru.

The **LIGHTBOX SEG FLEX** is a double-sided, portable backlit system that can be assembled in a few seconds with a single hand movement. The construction is hinged and requires no tools. It comes packed in a polyester carrying bag.

Pros:

- very quick and simple assembly with a single hand movement
- can be connected into larger walls using built-in magnets
- aluminum frame
- strong polyester carrying bag

The set includes: **LIGHTBOX SEG FLEX** set, strong polyester carrying bag.

Der **LIGHTBOX SEG FLEX** ist ein beidseitiges, tragbares, hinterleuchtetes System, das in wenigen Sekunden mit nur einer Handbewegung aufgebaut werden kann. Die Konstruktion ist klappbar und werkzeuglos montierbar. Es wird in einer Polyester-Tragetasche geliefert.

Vorteile:

- sehr schneller und einfacher Aufbau mit nur einer Handbewegung
- kann mithilfe eingebauter Magnete zu größeren Wänden verbunden werden
- Aluminiumrahmen
- Robuste Polyester-Tragetasche

Das Set beinhaltet: **LIGHTBOX SEG FLEX** Set, robuste Polyester-Tragetasche.



FABRIC WALL LITE

STRAIGHT • PROSTA • GERADE



SIZE



TUBE DIAMETER

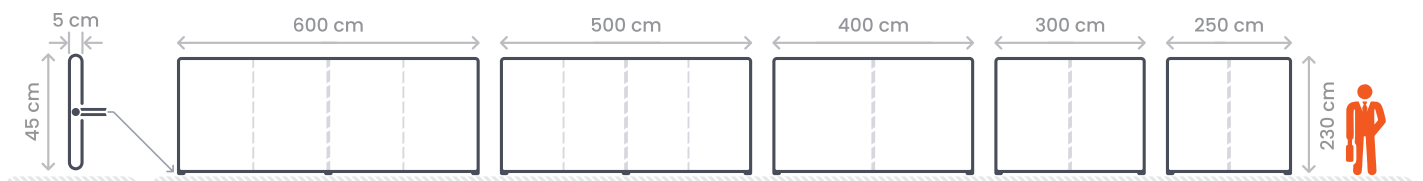


WEIGHT



PACKAGE

250 x 230 cm	32 mm	5 kg	27 x 27 x 80 cm
300 x 230 cm	32 mm	6 kg	27 x 27 x 80 cm
400 x 230 cm	32 mm	7 kg	27 x 27 x 80 cm
500 x 230 cm	32 mm	8 kg	37 x 37 x 80 cm
600 x 230 cm	32 mm	9 kg	37 x 37 x 80 cm



FABRIC WALL LITE PROSTA to system rurkowy o średnicy 32 mm. Materiał tekstylny jest naciągany na konstrukcję i posiada zamek błyskawiczny. Poszczególne elementy systemu są oznaczone numerkami w celu łatwego montażu. Posiada stopy stabilizujące. Całość spakowana w wygodną torbę transportową.

Różnice do FABRIC WALL prosta:

- węższe stopy niż w wersji standardowej
- rurka wzmacniająca ø18mm
- cieńsza torba transportowa

W komplecie: **FABRIC WALL LITE PROSTA**, rękawiczki, torba transportowa.

FABRIC WALL LITE STRAIGHT is an aluminum tube system of 32mm diameter with stabilizing feet included. Polyester material (with a zip sewn in the bottom) is stretched on the wall structure. All structure elements are marked with numbers to make the fixing process simple and quick. The whole set is packed into a convenient transport bag.

Differences compared to FABRIC STRAIGHT WALLS:

- narrower feet
- middle support tube is ø18mm,
- thinner transport bag,

The set includes: **FABRIC WALL LITE STRAIGHT**, gloves for graphics fixing, carrying bag.

Die **FABRIC WALL LITE GERADE** ist ein schlauchförmiges System mit einem Durchmesser von 32 mm. Das textile Material wird über die Konstruktion gespannt und hat einen Reißverschluss. Die einzelnen Komponenten des Systems sind für eine einfache Montage nummeriert. Es hat stabilisierende Füße. Alles in einer praktischen Tragetasche verpackt.

Unterschiede zu FABRIC WALL simple:

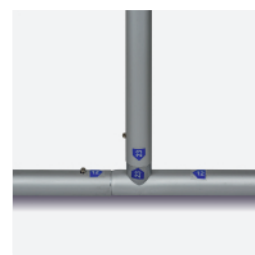
- schmalere Füße als bei der Standardversion
- Verstärkungsrohr ø18mm
- dünnere Transporttasche

Im Lieferumfang enthalten: **FABRIC WALL LITE GERADE**, Handschuhe, Transporttasche.



FABRIC WALL

STRAIGHT • PROSTA • GERADE



SIZE



TUBE DIAMETER

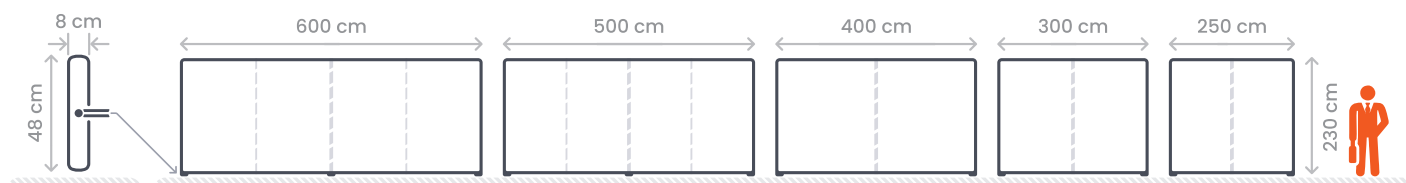


WEIGHT



PACKAGE

SIZE	TUBE DIAMETER	WEIGHT	PACKAGE
250 x 230 cm	32 mm	7 kg	27 x 27 x 75 cm
300 x 230 cm	32 mm	7,5 kg	27 x 27 x 75 cm
400 x 230 cm	32 mm	9,2 kg	27 x 27 x 75 cm
500 x 230 cm	32 mm	11,7 kg	37 x 37 x 80 cm
600 x 230 cm	32 mm	12,7 kg	37 x 37 x 75 cm



FABRIC WALL PROSTA to system rurkowy o średnicy 32 mm. Materiał tekstylny jest naciągany na konstrukcję i posiada zamek błyskawiczny. Poszczególne elementy systemu są oznaczone numerkami w celu łatwego montażu. Posiada stopy stabilizujące. Całość spakowana w wygodną torbę transportową.

Zalety produktu:

- solidna i lekka aluminiowa konstrukcja
- prosty montaż
- torba transportowa

W komplecie: **FABRIC WALL PROSTA**, rękawiczki, torba transportowa.

FABRIC WALL STRAIGHT is an aluminum, tube system of 32mm diameter with stabilizing feet included. Polyester material (with a zip sewn in the bottom) is stretched on the wall structure. All structure elements are marked with numbers to make the fixing process simple and quick. The whole set is packed into a convenient transport bag.

Pros:

- solid aluminum construction,
- easy assembly,
- middle support tube is $\varnothing 32$ mm,
- convenient carrying bag.

The set includes: **FABRIC WALL STRAIGHT**, gloves for graphics fixing, carrying bag.

FABRIC WALL STRAIGHT ist ein rohrförmiges System mit einem Durchmesser von 32 mm. Das textile Material wird über die Konstruktion gespannt und hat einen Reißverschluss. Die einzelnen Komponenten des Systems sind für eine einfache Montage nummeriert. Es hat stabilisierende Füße. Das Ganze ist in einer praktischen Tragetasche verpackt.

Produktvorteile:

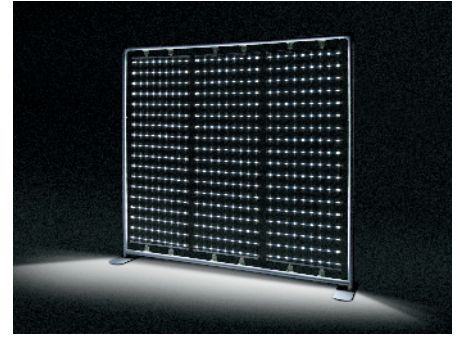
- robuste und leichte Aluminiumkonstruktion
- einfacher Aufbau
- Transporttasche

Im Lieferumfang enthalten: **FABRIC WALL STRAIGHT**, Handschuhe, Transporttasche.



FABRIC WALL LED

STRAIGHT • PROSTA • GERADE



SIZE

250 x 230 cm



TUBE DIAMETER

56 mm



WEIGHT

25,5 kg



PACKAGE

37 x 37 x 87 cm



LED

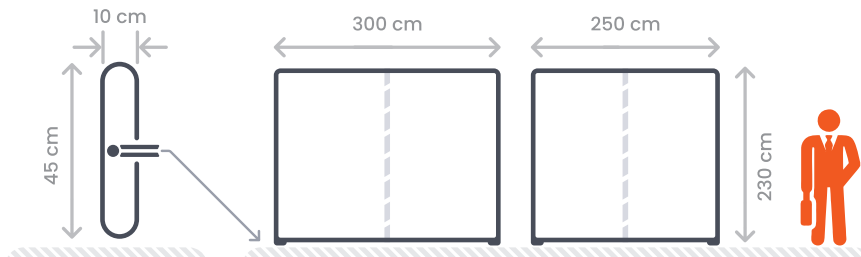
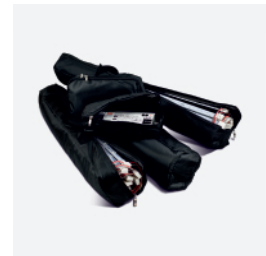


300 x 230 cm

56 mm

29 kg

37 x 37 x 87 cm



FABRIC WALL LED PROSTA to system rurkowy o średnicy 56mm z dodatkowym podświetleniem LED. Materiał tekstylny jest naciągany na konstrukcję i posiada zamek błyskawiczny. Poszczególne elementy systemu są oznaczone numerkami w celu łatwego montażu. Całość spakowana w wygodną torbę transportową.

Zalety produktu:

- podświetlenie LED
- solidna aluminiowa konstrukcja 56mm!
- prosty montaż
- torba transportowa

W komplecie: **FABRIC WALL LED PROSTA** 56mm!, kurtyna LED, rękawiczki, torba transportowa.

FABRIC WALL LED STRAIGHT is an aluminum, tube system of 56mm diameter with additional LED lighting curtain. Polyester material (with a zip sewn in the bottom) is stretched on the wall structure. All structure elements are marked with numbers to make the fixing process simple and quick. The whole set is packed into a convenient transport bag.

Pros:

- LED Lighting curtain in set
- solid aluminum construction
- easy assembly
- convenient carrying bag

The set includes: **FABRIC WALL LED STRAIGHT** 56mm!, LED curtain, gloves for graphics fixing, carrying bag.

FABRIC WALL LED GERADE ist ein rohrförmiges System mit einem Durchmesser von 56mm mit zusätzlicher LED-Beleuchtung. Das textile Material wird über die Konstruktion gespannt und ist mit einem Reißverschluss versehen. Die einzelnen Komponenten des Systems sind für eine einfache Montage nummeriert. Alles in einer praktischen Tragetasche verpackt.

Produktvorteile:

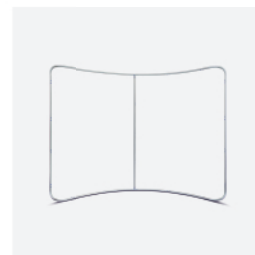
- LED-Hintergrund-Beleuchtung
- robuste 56mm!-Aluminiumkonstruktion
- einfache Montage
- Transporttasche

Inklusive: **FABRIC WALL LED GERADE** 56mm!, LED-Vorhang.



FABRIC WALL CURVED

ŁUK • GEWÖLBT



SIZE



TUBE DIAMETER

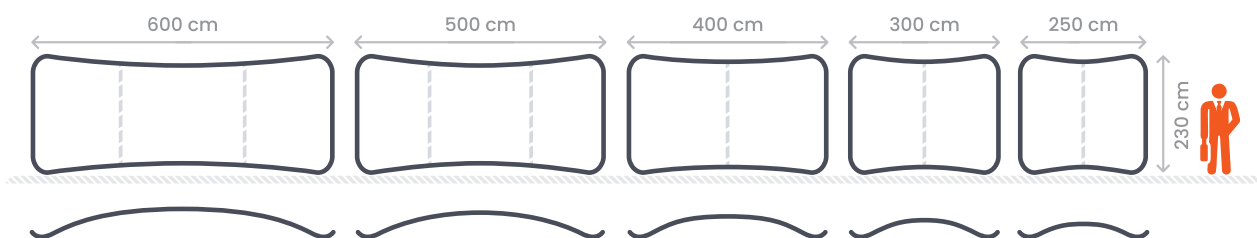


WEIGHT



PACKAGE

SIZE	TUBE DIAMETER	WEIGHT	PACKAGE
250 x 230 cm	32 mm	5 kg	27 x 27 x 75 cm
300 x 230 cm	32 mm	6,5 kg	27 x 27 x 75 cm
400 x 230 cm	32 mm	8,1 kg	27 x 27 x 80 cm
500 x 230 cm	32 mm	10,1 kg	27 x 27 x 102 cm
600 x 230 cm	32 mm	11,2 kg	36 x 36 x 87 cm



FABRIC WALL ŁUK to system rurkowy o średnicy 32 mm. Materiał tekstylny jest naciągany na konstrukcję i posiada zamek błyskawiczny. Poszczególne elementy systemu są oznaczone numerkami w celu łatwego montażu. Całość spakowana w wygodną torbę transportową.

Zalety produktu:

- solidna i lekka aluminiowa konstrukcja
- prosty montaż
- torba transportowa

W komplecie: **FABRIC WALL ŁUK**, rękawiczki, torba transportowa.

FABRIC WALL CURVED is an aluminum, tube system of 32mm diameter. Polyester material (with a zip sewn in the bottom) is stretched on the wall structure. All structure elements are marked with numbers to make the fixing process simple and quick. The whole set is packed into a convenient transport bag.

Pros:

- solid aluminum construction,
- easy assembly,
- convenient carrying bag.

The set includes: **FABRIC WALL CURVED**, gloves for graphics fixing, carrying bag.

Die **FABRIC WALL GEWÖLBT** ist ein schlauchförmiges System mit einem Durchmesser von 32 mm. Das textile Material wird über die Konstruktion gespannt und hat einen Reißverschluss. Die einzelnen Komponenten des Systems sind für eine einfache Montage nummeriert. Alles in einer praktischen Tragetasche verpackt.

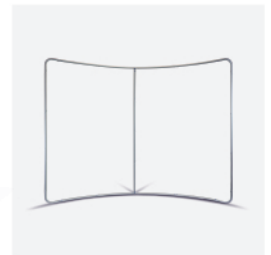
Produktvorteile:

- robuste und leichte Aluminiumkonstruktion
- einfacher Aufbau
- Transporttasche

Im Lieferumfang enthalten: **FABRIC WALL GEWÖLBT**, Handschuhe, Transporttasche.



FABRIC WALL C



SIZE

300 x 230 cm



TUBE DIAMETER

32 mm



WEIGHT

6,5 kg



PACKAGE

27 x 27 x 80 cm

400 x 230 cm

32 mm

8,2 kg

27 x 27 x 103 cm

500 x 230 cm

32 mm

10,3 kg

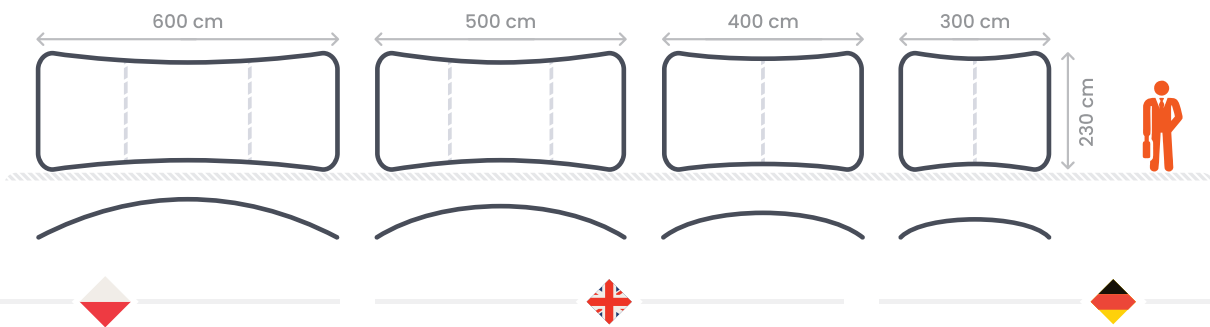
27 x 27 x 112 cm

600 x 230 cm

32 mm

11,5 kg

37 x 37 x 108 cm



FABRIC WALL C to system rurkowy o średnicy 32 mm. Materiał tekstylny jest naciągany na konstrukcję i posiada zamek błyskawiczny. Poszczególne elementy systemu są oznaczone numerkami w celu łatwego montażu. Całość spakowana w wygodną torbę transportową.

Zalety produktu:

- solidna i lekka aluminiowa konstrukcja
- prosty montaż
- torba transportowa

W komplecie: **FABRIC WALL C**, rękawiczki, torba transportowa.

FABRIC WALL C is an aluminum, tube system of 32mm diameter. Polyester material (with a zip sewn in the bottom) is stretched on the wall structure. All structure elements are marked with numbers to make the fixing process simple and quick. The whole set is packed into a convenient transport bag.

Pros:

- solid aluminum construction
- easy assembly
- convenient carrying bag

The set includes: **FABRIC WALL C**, gloves for graphics fixing, carrying bag.

FABRIC WALL C ist ein schlauchförmiges System mit einem Durchmesser von 32 mm. Das textile Material ist über die Konstruktion gespannt und mit einem Reißverschluss versehen. Die einzelnen Komponenten des Systems sind für eine einfache Montage nummeriert. Alles in einer praktischen Tragetasche verpackt.

Produktvorteile:

- robuste und leichte Aluminiumkonstruktion
- einfacher Aufbau
- Transporttasche

Im Lieferumfang enthalten: **FABRIC WALL C**, Handschuhe, Transporttasche.



FABRIC WALL S



SIZE



TUBE DIAMETER

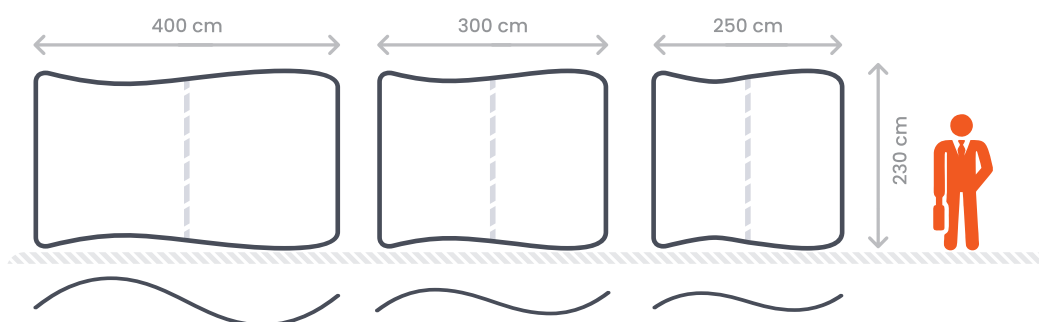


WEIGHT



PACKAGE

SIZE	TUBE DIAMETER	WEIGHT	PACKAGE
250 x 230 cm	32 mm	5,8 kg	27 x 27 x 75 cm
300 x 230 cm	32 mm	6,5 kg	27 x 27 x 87 cm
400 x 230 cm	32 mm	7,3 kg	27 x 27 x 87 cm



FABRIC WALL S to system rurkowy o średnicy 32 mm. Materiał tekstylny jest naciągany na konstrukcję i posiada zamek błyskawiczny. Poszczególne elementy systemu są oznaczone numerkami w celu łatwego montażu. Całość spakowana w wygodną torbę transportową.

Zalety produktu:

- solidna i lekka aluminiowa konstrukcja
- prosty montaż
- torba transportowa

W komplecie: **FABRIC WALL S**, rękawiczki, torba transportowa.

FABRIC WALL S is an aluminum, tube system of 32mm diameter. Polyester material (with a zip sewn in the bottom) is stretched on the wall structure. All structure elements are marked with numbers to make the fixing process simple and quick. The whole set is packed into a convenient transport bag.

Pros:

- solid aluminum construction
- easy assembly
- convenient carrying bag

The set includes: **FABRIC WALL S**, gloves for graphics fixing, carrying bag.

Die **FABRIC WALL S** ist ein schlauchförmiges System mit einem Durchmesser von 32 mm. Das textile Material wird über die Struktur gespannt und hat einen Reißverschluss. Die einzelnen Komponenten des Systems sind für eine einfache Montage nummeriert. Alles in einer praktischen Tragetasche verpackt.

Produktvorteile:

- robuste und leichte Aluminiumkonstruktion
- einfacher Aufbau
- Transporttasche

Im Lieferumfang enthalten: **FABRIC WALL S**, Handschuhe, Transporttasche.



FABRIC WALL U



SIZE

300 x 230 cm



TUBE DIAMETER

32 mm



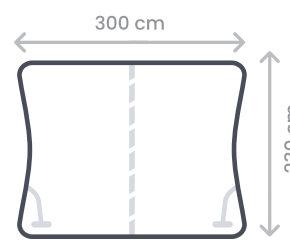
WEIGHT

6,5 kg



PACKAGE

27 x 27 x 89 cm



FABRIC WALL U to system rurkowy o średnicy 32 mm. Materiał tekstylny jest naciągany na konstrukcję i posiada zamek błyskawiczny. Poszczególne elementy systemu są oznaczone numerkami w celu łatwego montażu. Całość spakowana w wygodną torbę transportową.

Zalety produktu:

- solidna i lekka aluminiowa konstrukcja
- prosty montaż
- torba transportowa

W komplecie: **FABRIC WALL U**, rękawiczki, torba transportowa.

FABRIC WALL U is an aluminum, tube system of 32mm diameter with stabilizing feet included. Polyester material (with a zip sewn in the bottom) is stretched on the wall structure. All structure elements are marked with numbers to make the fixing process simple and quick. The whole set is packed into a convenient transport bag.

Pros:

- solid aluminum construction
- easy assembly
- convenient carrying bag

The set includes: **FABRIC WALL U**, gloves for graphics fixing, carrying bag.

FABRIC WALL U ist ein schlauchförmiges System mit einem Durchmesser von 32 mm. Das textile Material wird über die Struktur gespannt und hat einen Reißverschluss. Die einzelnen Komponenten des Systems sind für eine einfache Montage nummeriert. Alles in einer praktischen Tragetasche verpackt.

Produktvorteile:

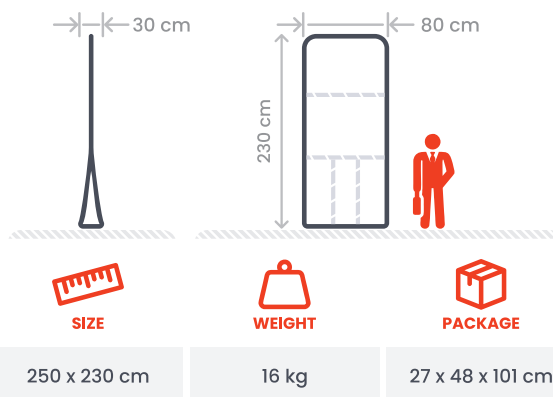
- robuste und leichte Aluminiumkonstruktion
- einfacher Aufbau
- Transporttasche

Im Lieferumfang enthalten: **FABRIC WALL U**, Handschuhe, Transporttasche.

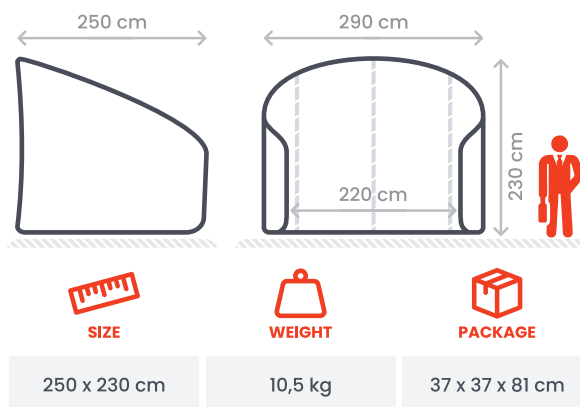
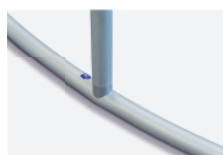
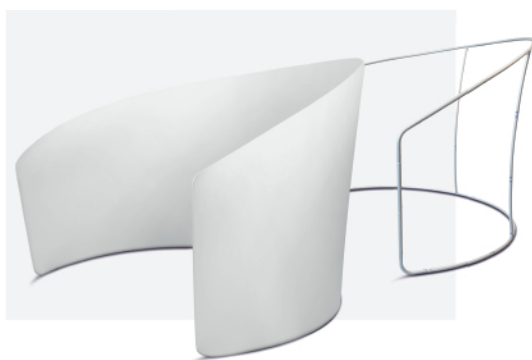


FABRIC SPECIAL

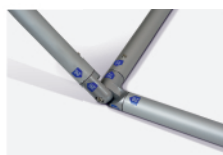
FABRIC TOWER



FABRIC ROUND



FABRIC 3D MOON



FABRIC SPECIAL to seria systemów rurkowych o średnicy 32 mm charakteryzująca się ciekawymi kształtami. Materiał tekstylny jest naciągany na konstrukcję i posiada zamek błyskawiczny. Poszczególne elementy systemu są oznaczone numerkami w celu łatwego montażu. Całość spakowana w wygodną torbę transportową.

FABRIC SPECIAL is an unconventional series of tube systems of 32mm diameter. Polyester material (with a zip sewn in the bottom) is stretched on the wall structure. All structure elements are marked with numbers to make the fixing process simple and quick. The whole set is packed into a convenient transport bag.

FABRIC SPECIAL ist eine Serie von Röhrensystemen mit einem Durchmesser von 32 mm, die sich durch interessante Formen auszeichnen. Das textile Material wird über die Konstruktion gespannt und hat einen Reißverschluss. Die einzelnen Komponenten des Systems sind für eine einfache Montage nummeriert. Alles in einer praktischen Tragetasche verpackt.

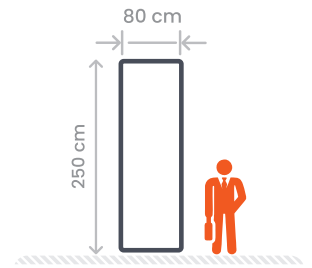


FABRIC SPECIAL SEG



SEG COLUMN 800

Kolumna 800 SEG • Kolonne 800 SEG



SIZE



WEIGHT



PACKAGE



LED

50 x 50 x 200 cm

9 kg

27 x 27 x 74 cm



80 x 80 x 250 cm

12 kg

27 x 27 x 102 cm



80 x 80 x 250 cm

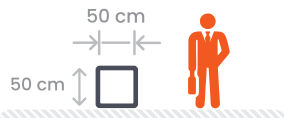
12 kg

27 x 27 x 102 cm



CUBE 500 SEG

Kostka 800 SEG • Würfel 500 SEG



SIZE



WEIGHT



PACKAGE



LED

50 x 50 x 50 cm

4 kg

63 x 63 x 22 cm



50 x 50 x 50 cm

4 kg

63 x 63 x 22 cm



Seria **Fabric SPECIAL SEG** posiada konstrukcję z grubych profili aluminiowych, dzięki czemu jest bardzo wytrzymała. Grafika montowana jest na wcisk do konstrukcji za pomocą taśmy silikonowej. Dostępna jest również w wersji LED z podświetleniem. Całość spakowana w torbę transportową dołączoną do zestawu.

The **Fabric SPECIAL SEG** series features a construction made of thick aluminum profiles, making it highly durable. The graphic is fixed into the frame using a silicone tape. It is also available in an LED version with backlighting. The entire set is packed in a carrying bag included in the package.

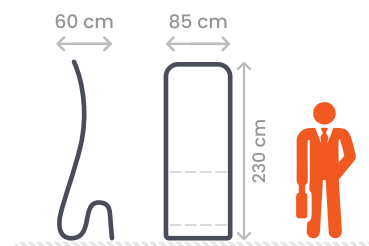
Die **Fabric SPECIAL SEG**-Serie verfügt über eine Konstruktion aus dicken Aluminiumprofilen, die sie besonders langlebig macht. Die Grafik wird mithilfe eines Silikonbands im Rahmen fixiert. Sie ist außerdem in einer LED-Version mit Hinterleuchtung erhältlich. Das gesamte Set wird in einer mitgelieferten Tragetasche verpackt.

FABRIC SNAKE

🐍 SNAKE 1 🐍



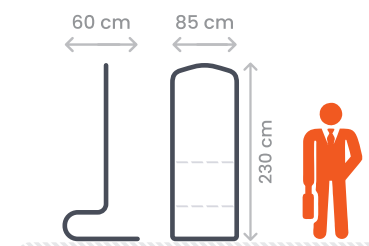
SIZE	TUBE DIAMETER	WEIGHT	PACKAGE
85 x 230 cm	32 mm	5 kg	19 x 35 x 80 cm



🐍 SNAKE 2 🐍



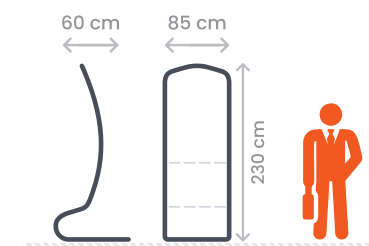
SIZE	TUBE DIAMETER	WEIGHT	PACKAGE
85 x 230 cm	32 mm	4,7 kg	19 x 35 x 80 cm



🐍 SNAKE 3 🐍



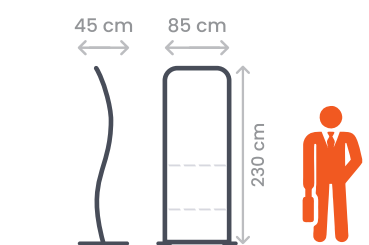
SIZE	TUBE DIAMETER	WEIGHT	PACKAGE
85 x 230 cm	32 mm	4,7 kg	19 x 35 x 80 cm



🐍 SNAKE 5 🐍



SIZE	TUBE DIAMETER	WEIGHT	PACKAGE
85 x 230 cm	32 mm	4,7 kg	19 x 25 x 77 cm



FABRIC SNAKE to systemy rurkowe o średnicy 32 mm charakteryzujące się ciekawymi kształtami. Materiał tekstylny jest naciągany na konstrukcję i posiada zamek błyskawiczny. Poszczególne elementy systemu są oznaczone numerkami w celu łatwego montażu. Całość spakowana w wygodną torbę transportową.

FABRIC SNAKE is an unconventional series of tube systems of 32mm diameter. Polyester material (with a zip sewn in the bottom) is stretched on the wall structure. All structure elements are marked with numbers to make the fixing process simple and quick. The whole set is packed into a convenient transport bag.

FABRIC SNAKE sind rohrförmige Systeme mit einem Durchmesser von 32 mm, die sich durch interessante Formen auszeichnen. Das textile Material wird über die Struktur gespannt und hat einen Reißverschluss. Die einzelnen Komponenten des Systems sind nummeriert, um die Montage zu erleichtern. Alles in einer praktischen Tragetasche verpackt.



FABRIC EZ



SIZE

60 x 230 cm



TUBE DIAMETER

32 mm



WEIGHT

6,7 kg



PACKAGE

12 x 28 x 70 cm

90 x 230 cm

32 mm

9 kg

12 x 28 x 101 cm

120 x 230 cm

32 mm

10,5 kg

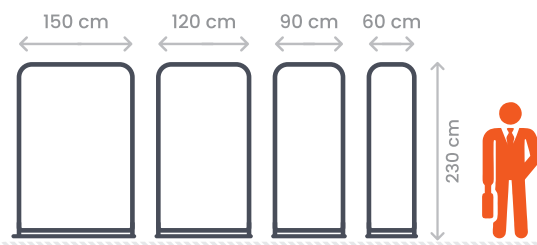
12 x 28 x 128 cm

150 x 230 cm

32 mm

13,4 kg

12 x 28 x 159 cm



FABRIC EZ to system rurkowy o średnicy 32 mm. Materiał tekstylny jest naciągany na konstrukcję i posiada zamek błyskawiczny. Poszczególne elementy systemu są oznaczone numerkami w celu łatwego montażu. Podstawa z blachy stalowej o grubości 3mm. Całość spakowana w wygodną torbę transportową.

Zalety produktu:

- solidna i lekka aluminiowa konstrukcja
- ciężka stalowa podstawa
- prosty montaż
- torba transportowa

W komplecie: **FABRIC EZ**, rękawiczki, torba transportowa.

FABRIC EZ is an aluminum, tube system of 32mm diameter. Polyester material (with a zip sewn in the bottom) is stretched on the wall structure. All structure elements are marked with numbers to make the fixing process simple and quick. The base of the stand is made of 3mm steel. The whole set is packed into a convenient transport bag.

Pros:

- solid aluminum construction
- heavy steel base
- easy assembly
- convenient carrying bag

The set includes: **FABRIC EZ**, gloves for graphics fixing, carrying bag.

Das **FABRIC EZ** ist ein schlauchförmiges System mit einem Durchmesser von 32 mm. Das Textilmaterial ist über die Konstruktion gespannt und mit einem Reißverschluss versehen. Die einzelnen Komponenten des Systems sind für eine einfache Montage nummeriert. Die Basis ist aus 3 mm dickem Stahlblech gefertigt. Alles in einer praktischen Tragetasche verpackt.

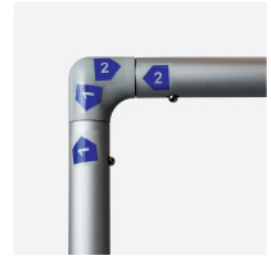
Produktvorteile:

- robuste und leichte Aluminiumkonstruktion
- schwerer Stahlsockel
- einfacher Aufbau
- Transporttasche

Enthält: **FABRIC EZ**, Handschuhe, Transporttasche.



FABRIC ROLLUP



SIZE



TUBE DIAMETER



WEIGHT



PACKAGE

85 x 230 cm

25 mm

2,6 kg

26 x 38 x 92 cm / 6 pcs

90 x 230 cm

25 mm

2,7 kg

26 x 38 x 92 cm / 6 pcs

120 x 230 cm

25 mm

3 kg

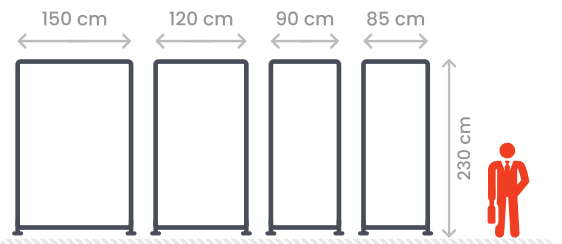
36 x 38 x 86 cm / 6 pcs

150 x 230 cm

25 mm

3,2 kg

36 x 38 x 86 cm / 6 pcs



FABRIC ROLLUP to system rurkowy o średnicy 25 mm. Materiał tekstylny jest naciągany na konstrukcję i posiada zamek błyskawiczny. Poszczególne elementy systemu są oznaczone numerkami w celu łatwego montażu. Posiada stopy stabilizujące. Całość spakowana w wygodną torbę transportową.

Zalety produktu:

- ciężka stalowa podstawa
- prosty montaż
- torba transportowa

W komplecie: **FABRIC ROLLUP**, rękawiczki, torba transportowa.

FABRIC ROLLUP is an aluminum, tube system of 25mm diameter. Polyester material (with a zip sewn in the bottom) is stretched on the wall structure. All structure elements are marked with numbers to make the fixing process simple and quick. The whole set is packed into a convenient transport bag.

Pros:

- solid aluminum construction
- easy assembly
- convenient carrying bag

The set includes: **FABRIC ROLLUP**, gloves for graphics fixing, carrying bag.

FABRIC ROLLUP ist ein schlauchförmiges System mit einem Durchmesser von 25 mm. Das textile Material wird über die Konstruktion gespannt und hat einen Reißverschluss. Die einzelnen Komponenten des Systems sind nummeriert, um die Montage zu erleichtern. Es hat stabilisierende Füße. Alles in einer praktischen Tragetasche verpackt.

Produktvorteile:

- hochbelastbarer Stahlsockel
- einfacher Aufbau
- Transporttasche

Im Lieferumfang enthalten: **FABRIC ROLLUP**, Handschuhe, Transporttasche.



FABRIC PRATO



SIZE

85 x 230 cm



TUBE DIAMETER

25 mm



WEIGHT

6,8 kg



PACKAGE

7 x 23 x 92 cm

90 x 230 cm

25 mm

7 kg

7 x 23 x 99 cm

120 x 230 cm

25 mm

9 kg

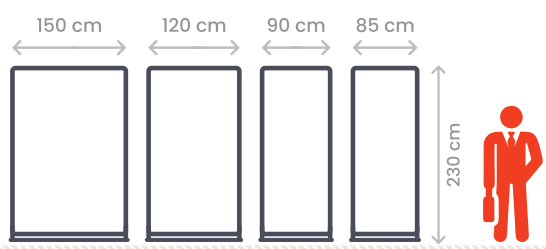
12 x 23 x 81 cm

150 x 230 cm

25 mm

11 kg

23 x 12 x 81 cm



FABRIC PRATO to system rurkowy o średnicy 25 mm. Materiał tekstylny jest naciągany na konstrukcję i posiada zamek błyskawiczny. Poszczególne elementy systemu są oznaczone numerkami w celu łatwego montażu. Podstawa z blachy stalowej o grubości 3mm. Całość spakowana w wygodną torbę transportową.

Zalety produktu:

- solidna i lekka aluminiowa konstrukcja
- ciężka stalowa podstawa
- prosty montaż
- torba transportowa

W komplecie: **FABRIC PRATO**, rękawiczki, torba transportowa.

FABRIC PRATO is an aluminum, tube system of 25mm diameter. Polyester material (with a zip sewn in the bottom) is stretched on the wall structure. All structure elements are marked with numbers to make the fixing process simple and quick. The base of the stand is made of 3mm steel. The whole set is packed into a convenient transport bag.

Pros:

- solid aluminum construction
- heavy steel base
- easy assembly
- convenient carrying bag

The set includes: **FABRIC PRATO**, gloves for graphics fixing, carrying bag.

FABRIC PRATO ist ein schlauchförmiges System mit einem Durchmesser von 25 mm. Das textile Material wird über die Konstruktion gespannt und hat einen Reißverschluss. Die einzelnen Komponenten des Systems sind für eine einfache Montage nummeriert. Die Basis besteht aus 3 mm dickem Stahlblech. Alles in einer praktischen Tragetasche verpackt.

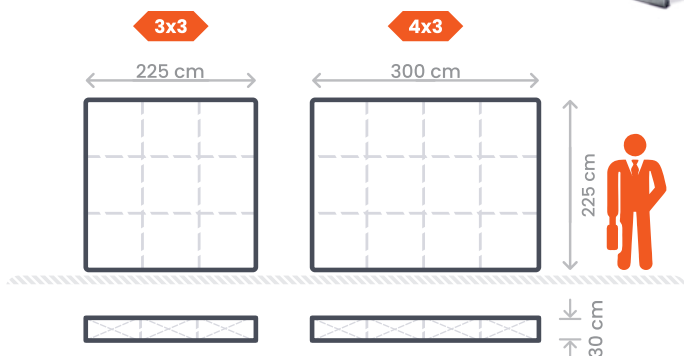
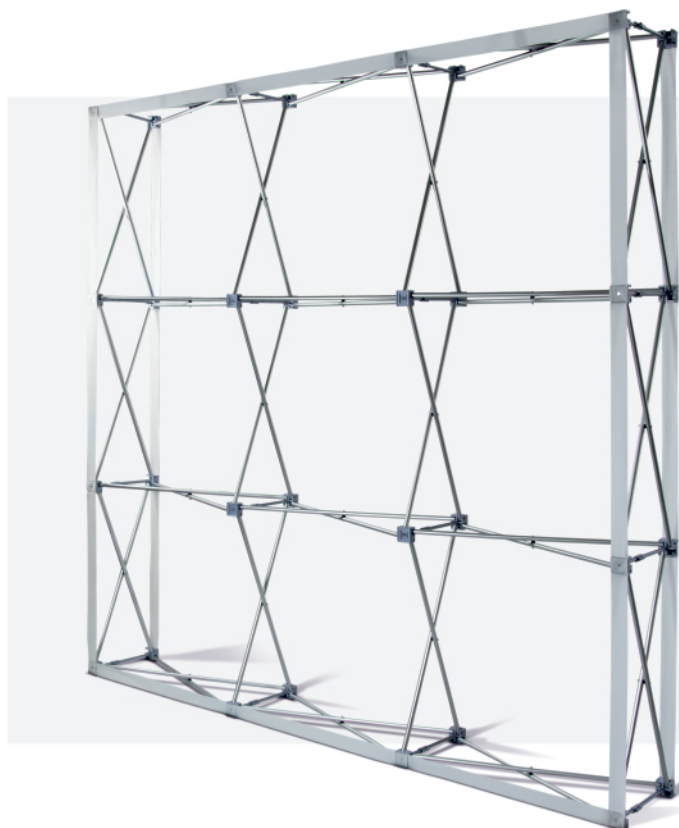
Produktvorteile:

- robuste und leichte Aluminiumkonstruktion
- schwerer Stahlsockel
- einfacher Aufbau
- Transporttasche

Komplett mit: **FABRIC PRATO**, Handschuhe, Transporttasche.



VELCRO WALL



SIZE

225 x 225 x 30 cm (3x3)

300 x 225 x 30 cm (4x3)



WEIGHT

6,5 kg

7,8 kg



PACKAGE

24 x 26 x 84 cm

26 x 29 x 84 cm



VELCRO WALL to prosty i intuicyjny system pop-up, który gwarantuje szybkie rozstawienie ścianki. Grafika jest mocowana do konstrukcji za pomocą rzepów.

Zalety produktu:

- szybki i łatwy montaż
- lekka konstrukcja
- grafika montowana za pomocą rzepów
- torba transportowa

W komplecie: konstrukcja **VELCRO WALL**, rzepy, torba transportowa.

VELCRO WALL is a simple and intuitive pop-up system which guarantees fast assembly of the wall. The graphic is attached to the wall structure thanks to the attached velcros.

Pros:

- quick and simple assembly
- lightweight structure
- graphic fixed on velcros
- convenient carrying bag

The set includes: **VELCRO WALL**, velcros, gloves for graphics fixing, carrying bag.

Die **VELCRO WALL** ist ein einfaches und intuitives Pop-up-System, das einen schnellen Aufbau der Wand garantiert. Die Grafiken werden mit Klettverschluss an der Struktur befestigt.

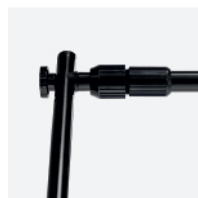
Produktvorteile:

- schnelle und einfache Montage
- leichte Konstruktion
- mit Klettverschluss befestigte Grafiken
- Transporttasche

Inklusive: **VELCRO WALL** Konstruktion, Klettverschluss, Transporttasche.



BANNER WALL LITE



SIZE

240 x 240 cm



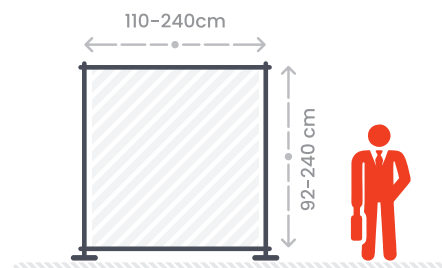
WEIGHT

5,9 kg



PACKAGE

14 x 18 x 138 cm / 2 pcs

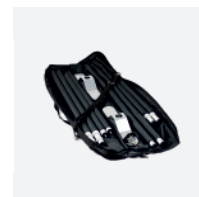


BANNER WALL LITE to podstawowa wersja ścianki banerowej. Ścianka posiada możliwość teleskopowej regulacji wysokości i szerokości co pozwala na dopasowanie jej do każdego miejsca. Grafika montowana za pomocą rurki wsuniętej w tunel. W komplecie torba transportowa.

BANNER WALL LITE is a basic version of banner wall. It has a telescopic possibility to adjust the height / width of the wall. The graphic is fixed by inserting the upper and bottom tubes into sewn tunnels. The set includes: BANNER WALL LITE, carrying bag.

BANNER WALL LITE ist die Basisversion der Bannerwand. Die Wand ist teleskopisch in Höhe und Breite verstellbar und passt sich so jedem Standort an. Die Grafiken werden mit einem in den Tunnel eingeführten Rohr befestigt. Inklusive Transporttasche.

BANNER WALL



SIZE

300 x 260 cm



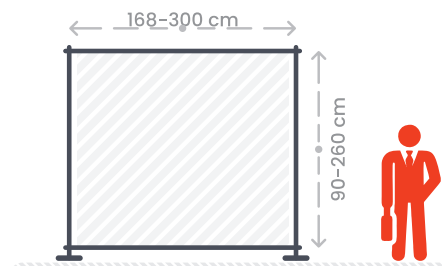
WEIGHT

8,4 kg



PACKAGE

22 x 26 x 121 cm / 2 pcs



BANNER WALL to wzmocniona wersja ścianki banerowej LITE. Ścianka posiada możliwość teleskopowej regulacji wysokości i szerokości co pozwala na dopasowanie jej do każdego miejsca. Grafika montowana za pomocą rurki wsuniętej w tunel. W komplecie torba transportowa.

BANNER WALL is a reinforced version of banner wall LITE. It has a telescopic possibility to adjust the height / width of the wall. The graphic is fixed by inserting the upper and bottom tubes into sewn tunnels. The set includes BANNER WALL and carrying bag.

Die **BANNER WALL** ist eine verstärkte Version der LITE-Bannerwand. Die Wand ist teleskopisch in Höhe und Breite verstellbar, um sich jedem Standort anzupassen. Die Grafiken werden mit einem in den Tunnel eingeführten Rohr befestigt. Inklusive Transporttasche.



ACCESSORIES

DODATKI • ZUBEHÖR



HALOGEN LIGHT

LAMPKA HALOGENOWA | HALOGENLAMPE



LIGHT FIXING FOR FABRIC WALLS

UCHWYT DO LAMPEK DO ŚCIANEK FABRIC
LAMPENHALTER FÜR TEXTILWAND



LED LIGHT

LAMPKA LED | LED LAMPE



STEEL HEAVY FOOT FOR FABRIC WALLS

STOPA STEEL HEAVY DO ŚCIANEK FABRIC
STEEL HEAVY FUß FÜR TEXTILWAND



ADJUSTABLE FASTENER FOR FABRIC WALLS

REGULOWANY ŁĄCZNIK DO ŚCIANEK FABRIC
VERSTELLBARER VERSCHLUSS FÜR TEXTILWÄNDE



LINK FOOT FOR FABRIC WALLS

STOPA LINK DO ŚCIANEK FABRIC
LINK FUß FÜR TEXTILWAND

FABRIC WALL STRAIGHT EXTRAS

DODATKI DO FABRIC WALL PROSTA • TEXTILWAND GERADE EXTRAS



OVERLAP



SHELF / STAND ARCH 750

PÓŁKA | REGAL



SHELF L

PÓŁKA L | REGAL L



TV BRACKET / STAND ARCH 750 / STAND CIRO

UCHWYT TV | TV-HALTERUNG



SHELF R

PÓŁKA R | REGAL R



STAND ARCH 1000



STAND CIRO



SHELF / STAND ARCH 1000

PÓŁKA | REGAL



STAND ARCH 750



TV BRACKET / STAND ARCH 1000

UCHWYT TV | TV-HALTERUNG





POP-UP	•	42
FABRIC OVAL	•	43
FABRIC TRIANGLE	•	44
FABRIC SQUARE	•	45
FABRIC RECTANGULAR	•	46
FABRIC LONG OVAL	•	47
SEG LEGERO	•	48
VELCRO	•	49
VERTUS	•	50
VERTUS TOPPER	•	50
VERTUS SQUARE	•	50
BASIC TOPPER	•	51



STANDS & FABRIC COUNTERS

Stoiska promocyjne i trybunki | Werbestände und Werbetheken

POP UP

MODEL B



SIZE



WEIGHT



PACKAGE

90 x 40 x 87 cm

12,7 kg

25 x 44 x 92 cm

MODEL C



SIZE



WEIGHT



PACKAGE

130 x 40 x 88 cm

18,7 kg

26 x 49 x 93 cm

Trybunki **POP-UP B i C** są szybkie i proste w montażu dzięki łatwo rozkładanemu systemowi pop-up. Bryt z grafiką jest mocowany do konstrukcji za pomocą taśmy magnetycznej. Całość jest pakowana do torby transportowej.

Zalety produktu:

- solidna i stabilna konstrukcja
- wytrzymały blat z MDF
- system POP-UP – błyskawiczny montaż
- torba transportowa w zestawie

W komplecie: stelaż **POP-UP B/C**, blat, bryt, taśmy magnetyczne, torba transportowa.

POP-UP B & C counters are very easy to fix thanks to the pop-up system. The graphics is attached to the construction with magnetic tape. The whole set is packed into a convenient transport bag.

Pros:

- solid and stable construction
- durable MDF top
- POP-UP system – quick assembly
- transport bag in set

The set includes: **POP UP B/C**, PVC sheet, table top, carrying bag.

POP-UP B- und C-Ständer sind schnell und einfach zu montieren (Pop-up-System). Das Material mit der Grafik wird mit Magnetband an der Struktur befestigt. Die gesamte Einheit ist in einer Tragetasche verpackt.

Produktvorteile:

- robuste und stabile Konstruktion
- stabile MDF-Platte
- POP-UP-System für sofortigen Aufbau
- inklusive Transporttasche

Im Lieferumfang enthalten: **POP-UP B/C**-Gestell, Tischplatte, Material, Magnetstreifen, Transporttasche.



FABRIC OVAL



SIZE	WEIGHT	PACKAGE	LED
60 x 40 x 100 cm	7,5 kg	11 x 45 x 66 cm	✗
60 x 40 x 100 cm	8,5 kg	11 x 45 x 66 cm	✓



FABRIC OVAL to lekka i mobilna trybunka posiadająca 3 aluminiowe rurki, które wspierają blat na podstawie. Blat i podstawa wykonane są z płyty MDF. Grafika drukowana na materiale tekstylnym, mocowana za pomocą taśmy silikonowej. Trybunka dostępna również w wersji LED z podświetleniem wewnętrznym.

Zalety produktu:

- solidna i stabilna konstrukcja
- wytrzymałe blaty z MDF
- torba transportowa w zestawie

W komplecie: stelaż **FABRIC OVAL**, blat, podstawa, rękawiczki, torba transportowa.

FABRIC OVAL is a light, portable counter with 3 aluminum tubes that support the countertop on the base. The top and base are made of MDF. The graphics is printed on polyester material, fixed to the counter with silicone tape. This counter is also available in LED version.

Pros:

- solid and stable construction
- durable MDF top
- transport bag in set

The set includes: **FABRIC OVAL**, table top, base, gloves for graphics fixing, carrying bag.

FABRIC OVAL ist ein leichter und mobiler Ständer mit 3 Aluminiumrohren, die die Platte auf dem Sockel tragen. Die Tischplatte und der Sockel sind aus MDF gefertigt. Die Grafiken sind auf Textilmaterial gedruckt und mit Silikonband befestigt. Der Ständer ist auch in einer LED-Version mit Innenbeleuchtung erhältlich.

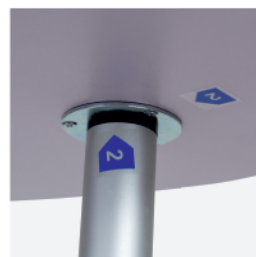
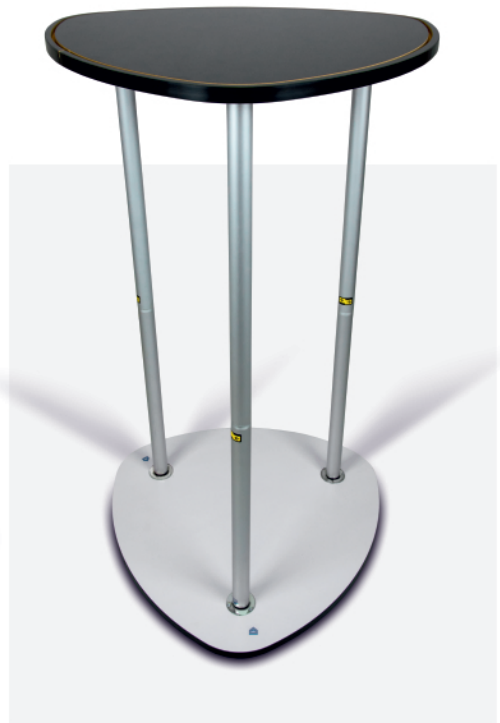
Produktvorteile:

- robuste und stabile Konstruktion
- stabile MDF-Platten,
- inklusive Transporttasche.

Komplett mit: Gestell **FABRIC OVAL**, Platte, Sockel, Handschuhe, Transporttasche.



FABRIC TRIANGLE



SIZE

60 x 40 x 0100 cm



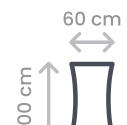
WEIGHT

10,5 kg



PACKAGE

11 x 63 x 63 cm



FABRIC TRIANGLE to lekka i mobilna trybunka posiadająca 3 aluminiowe rurki, które wspierają blat na podstawie. Blat i podstawa wykonane są z płyty MDF. Grafika drukowana na materiale tekstylnym, mocowana za pomocą taśmy silikonowej.

Zalety produktu:

- solidna i stabilna konstrukcja
- wytrzymałe blaty z MDF
- torba transportowa w zestawie

W komplecie: stelaż **FABRIC TRIANGLE**, blat, podstawa, rękawiczki, torba transportowa.

FABRIC TRIANGLE is a light, portable counter with 3 aluminum tubes that support the countertop on the base. The top and base are made of MDF. The graphics is printed on polyester material, fixed to the counter with silicone tape.

Pros:

- solid and stable construction
- durable MDF top
- transport bag in set

The set includes: **FABRIC TRIANGLE**, table top, base, gloves for graphics fixing, carrying bag.

FABRIC TRIANGLE ist ein leichter und mobiler Ständer, der aus 3 Aluminiumrohren besteht, die die Platte auf dem Sockel tragen. Die Tischplatte und der Sockel sind aus MDF gefertigt. Grafiken auf Textilmaterial gedruckt, mit Silikonband befestigt.

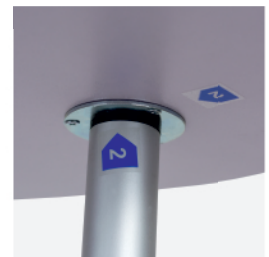
Produktvorteile:

- robuste und stabile Konstruktion
- robuste MDF-Platten
- inklusive Tragetasche

Komplett mit: Gestell **FABRIC TRIANGLE**, Platte, Sockel, Handschuhe, Tragetasche.



FABRIC SQUARE



SIZE

80 x 53 x 100 cm

80 x 53 x 100 cm



WEIGHT

10,5 kg

11,5 kg



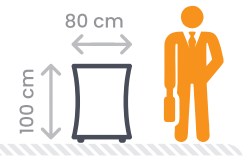
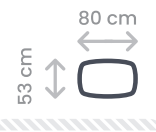
PACKAGE

11 x 58 x 83 cm

11 x 58 x 83 cm



LED



FABRIC SQUARE to lekka i mobilna trybunka posiadająca 4 aluminiowe rurki, które wspierają blat na podstawie. Blat i podstawa wykonane są z płyty MDF. Grafika drukowana na materiale tekstylnym, mocowana za pomocą taśmy silikonowej. Trybunka dostępna również w wersji LED z podświetleniem wewnętrznym.

Zalety produktu:

- solidna i stabilna konstrukcja
- wytrzymałe blaty z MDF
- torba transportowa w zestawie

W komplecie: stelaż **FABRIC SQUARE**, blat, podstawa, rękawiczki, torba transportowa.

FABRIC SQUARE is a light, portable counter with 4 aluminum tubes that support the countertop on the base. The top and base are made of MDF. The graphics is printed on polyester material, fixed to the counter with silicone tape. This counter is also available in LED version.

Pros:

- solid and stable construction
- durable MDF top
- transport bag in set

The set includes: **FABRIC SQUARE**, table top, base, gloves for graphics fixing, carrying bag.

FABRIC SQUARE ist ein leichter und mobiler Ständer mit 4 Aluminiumrohren, die die Platte auf dem Sockel tragen. Die Tischplatte und der Sockel sind aus MDF gefertigt. Die Grafiken sind auf Textilmaterial gedruckt und mit Silikonband befestigt. Der Ständer ist auch in einer LED-Version mit Innenbeleuchtung erhältlich.

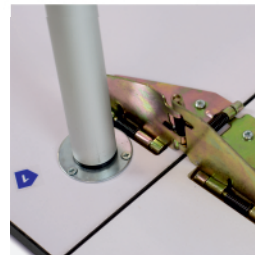
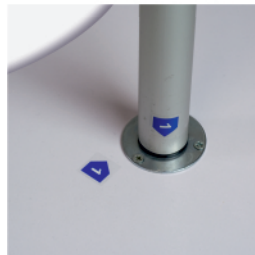
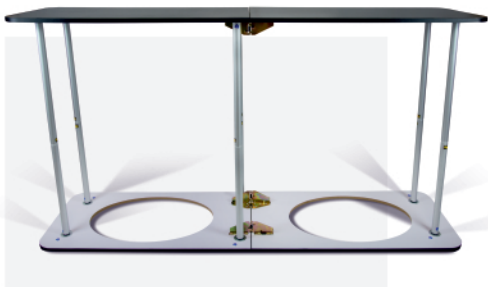
Produktvorteile:

- robuste und stabile Konstruktion
- stabile MDF-Platten
- inklusive Transporttasche

Im Lieferumfang enthalten: Gestell **FABRIC SQUARE**, Platte, Sockel, Handschuhe, Transporttasche.



FABRIC RECTANGULAR



SIZE

195 x 52 x 100 cm



WEIGHT

13,5 kg
13,5 kg



PACKAGE

14 x 56 x 103 cm
14 x 56 x 103 cm

52 cm

195 cm

100 cm

195 cm



FABRIC RECTANGULAR to lekka i mobilna trybunka posiadająca 6 aluminiowych rurek, które wspierają blat na podstawie. Składany blat i podstawa wykonane są z płyty MDF. Grafika drukowana na materiale tekstylnym, mocowana za pomocą taśmy silikonowej.

Zalety produktu:

- solidna, stabilna i szeroka konstrukcja
- wytrzymałe blaty z MDF
- torba transportowa w zestawie

W komplecie: stelaż **FABRIC RECTANGULAR**, składany blat, składana podstawa, rękawiczki, torba transportowa.

FABRIC RECTANGULAR is a light, portable counter with 6 aluminum tubes that support the countertop on the base. The top and base are made of MDF. The graphics is printed on polyester material, fixed to the counter with silicone tape.

Pros:

- solid, stable and wide construction
- durable MDF top
- transport bag in set

The set includes: **FABRIC RECTANGULAR**, folding table top, folding base, gloves for graphics fixing, carrying bag.

FABRIC RECTANGULAR ist ein leichter und mobiler Ständer mit 6 Aluminiumrohren, die die Platte auf dem Sockel tragen. Das Klappdach und der Sockel sind aus MDF. Die Grafiken sind auf Textilmaterial gedruckt und mit Silikonband befestigt.

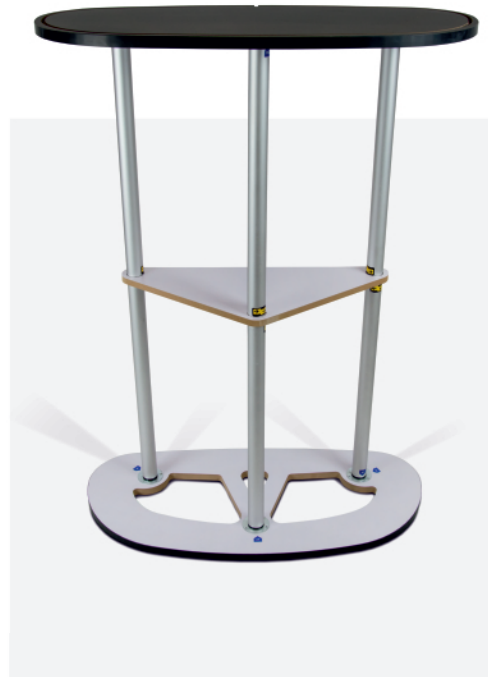
Produktvorteile:

- solide, stabile und breite Konstruktion
- stabile MDF-Platten
- inklusive Transporttasche.

Komplett mit: **FABRIC RECTANGULAR** Gestell, klappbares Verdeck, klappbarer Boden, Handschuhe, Transporttasche.



FABRIC LONG OVAL



SIZE

72 x 33 x 100 cm



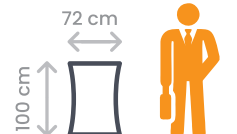
WEIGHT

8,2 kg



PACKAGE

18 x 35 x 83 cm



FABRIC LONG OVAL to lekka i mobilna trybunka posiadająca 3 aluminiowe rurki, które wspierają blat na podstawie. Blat i podstawa wykonane są z płyty MDF. Grafika drukowana na materiale tekstylnym, mocowana za pomocą taśmy silikonowej.

Zalety produktu:

- solidna i stabilna konstrukcja
- wytrzymałe blaty z MDF
- torba transportowa w zestawie

W komplecie: stelaż **FABRIC LONG OVAL**, blat, podstawa, rękawiczki, torba transportowa.

FABRIC LONG OVAL is a light, portable counter with 3 aluminum tubes that support the countertop on the base. The top and base are made of MDF. The graphics is printed on polyester material, fixed to the counter with silicone tape.

Pros:

- solid and stable construction
- durable MDF top
- transport bag in set

The set includes: **FABRIC LONG OVAL**, table top, base, gloves for graphics fixing, carrying bag.

FABRIC LONG OVAL ist ein leichter und mobiler Ständer mit 3 Aluminiumrohren, die die Platte auf dem Sockel tragen. Die Tischplatte und der Sockel sind aus MDF gefertigt. Grafik auf Textilmaterial gedruckt, mit Silikonband befestigt.

Produktvorteile:

- robuste und stabile Konstruktion
- robuste MDF-Platten,
- inklusive Tragetasche.

Komplett mit: **FABRIC LONG OVAL** Rahmen, Platte, Sockel, Handschuhe, Tragetasche.



SEG LEGERO



SIZE

106 x 40 x 106 cm

106 x 40 x 106 cm



WEIGHT

10 kg

13,5 kg



PACKAGE

22 x 42 x 111 cm

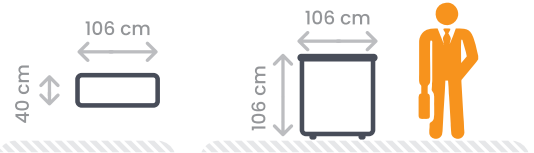
22 x 42 x 111 cm



LED

✗

✓



Trybunka **SEG LEGERO** posiada konstrukcję z grubych profili aluminiowych dzięki czemu jest bardzo wytrzymała. Grafika montowana jest na wcisk do konstrukcji za pomocą taśmy silikonowej. Posiada blat z płyty MDF w okleinie drewnopodobnej. Dostępna również w wersji LED z podświetleniem wewnętrznym.

Zalety produktu:

- konstrukcja z grubych profili aluminiowych
- wytrzymałe blaty z MDF (w okleinie drewnopodobnej)
- torba transportowa w zestawie.

W komplecie: konstrukcja **SEG LEGERO**, blat, rękawiczki, torba transportowa.

SEG LEGERO counter is a construction made of thick aluminum profiles that guarantees additional stability. The graphics is printed on polyester material, fixed to the counter with silicone tape. The top and base are made of MDF that is covered with wood-like veneer. This counter is also available in LED version.

Pros:

- thick aluminum profiles
- durable MDF top (covered with wood-like veneer)
- transport bag in set

The set includes: **SEG LEGERO**, table top, gloves for graphics fixing, carrying bag.

Der Ständer **SEG LEGERO** hat eine Struktur aus aus dicken Aluminiumprofilen, wodurch er sehr stabil ist. Die Grafiken werden mit Silikonband auf die Struktur aufgepresst. Er hat eine MDF-Platte mit holzähnlichem Furnier. Auch in einer LED-Version mit interner Hintergrundbeleuchtung erhältlich.

Produktvorteile:

- Konstruktion aus dicken Aluminiumprofilen
- stabile MDF-Platte (mit holzähnlichem Furnier)
- inklusive Tragetasche

Im Lieferumfang enthalten: **SEG LEGERO** Konstruktion, Platte, Handschuhe, Transporttasche.



VELCRO



SIZE

106 x 40 x 102 cm



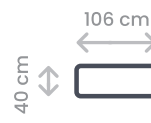
WEIGHT

10,6 kg



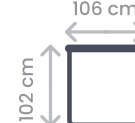
PACKAGE

23 x 43 x 110 cm



40 cm

106 cm



102 cm

106 cm



VELCRO to trybunka szybka i prosta w montażu dzięki łatwo rozkładanemu systemowi pop-up. Grafika na materiale tekstylnym jest montowana do konstrukcji za pomocą rzepy. Blat wykonany z płyty MDF. Trybunka posiada również półkę.

Zalety produktu:

- solidna i stabilna konstrukcja
- wytrzymałe blaty z MDF
- system POP-UP – błyskawiczny montaż
- torba transportowa w zestawie

W komplecie: stelaż **VELCRO**, blat, półka, rzepy, torba transportowa.

VELCRO counter is easy to fix, thanks to the pop-up system. The graphics is printed on polyester material, attached to the counter body with velcros. The table top is made of MDF. This counter is supplied with a shelf.

Pros:

- solid and stable construction
- durable MDF top
- POP-UP system – quick assembly
- transport bag and shelf in set

The set includes: **VELCRO** counter, table top, velcros, shelf, carrying bag.

VELCRO ist ein Ständer, der schnell und einfach zu montieren (leicht ausziehbares Pop-up-System). Grafiken auf Textilmaterial werden mit Klettverschluss an der Struktur befestigt. Die Oberseite ist aus MDF gefertigt. Der Ständer verfügt außerdem über ein Ablagefach.

Produktvorteile:

- robuste und stabile Konstruktion
- langlebige MDF-Platten
- POP-UP-System für schnellen Aufbau
- inklusive Transporttasche

Komplett mit: **VELCRO**-Rahmen, Platte, Regal, Klettverschlüssen, Transporttasche

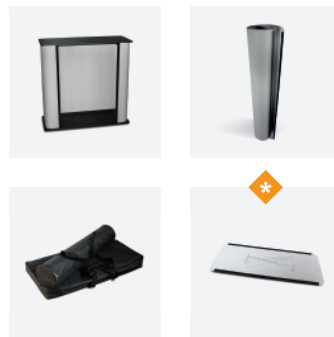


VERTUS

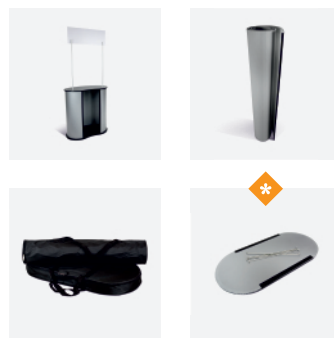
VERTUS



VERTUS SQUARE



VERTUS TOPPER



VERTUS to trybunka, która wyróżnia się bardzo prostym montażem. Konstrukcją trybunki jest PVC komorowe, które za pomocą rzepów montujemy do blatu i podstawy z MDF. Trybunka występuje również w wersji z topperem.

Zalety produktu:

- solidna i stabilna konstrukcja
- wytrzymałe blaty z MDF
- błyskawiczny montaż na rzep
- torba transportowa w zestawie

W komplecie: korpus trybunki **VERTUS**, blat, podstawa, torba transportowa.

* półka dostępna jako opcja

VERTUS is very easy to assemble. The body of the counter is made of chamber PVC, which is attached to the upper and bottom countertops with velcros. This counter is also available with topper.

Pros:

- solid and stable construction
- durable MDF top & base
- very fast and easy assembly
- transport bag in set

The set includes: **VERTUS** counter PVC body, table top, base, carrying bag.

* shelf available as an option

VERTUS ist ein Ständer, der sich durch einen sehr einfachen Aufbau auszeichnet. Die Tribüne besteht aus PVC, das mit Klettverschluss an der Tischplatte und dem MDF-Fuß befestigt wird. Der Ständer ist auch mit einem Topper erhältlich.

Produktvorteile:

- robuste und stabile Konstruktion
- stabile MDF-Platten
- Klettverschluss
- inklusive Tragetasche

Bestehend aus: **VERTUS** Gehäuse, Platte, Sockel, Tragetasche.

* Regal optional erhältlich



BASIC TOPPER



SIZE

84 x 44 x 195 cm



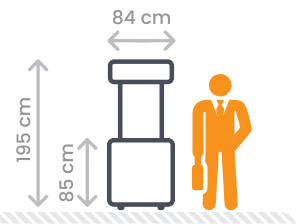
WEIGHT

7 kg



PACKAGE

22 x 85 x 88 cm / 4 pcs



Stoisko promocyjne **BASIC TOPPER** jest lekkie i wykonane całkowicie z PCV. Wewnątrz lamy zamontowana została półka, umożliwiającą magazynowanie produktów. Całość zapakowana w torbę transportową.

Zalety produktu:

- bardzo dobry stosunek jakości do ceny
- niska waga
- półeczka i torba transportowa w zestawie

W komplecie: trybunka **BASIC TOPPER**, torba transportowa.

BASIC TOPPER promo stand is light, fully made of PVC. There is a shelf fixed inside to store presented products. The whole set is packed into a convenient transport bag.

Pros:

- very good price:quality ratio
- low weight
- shelf and carrying bag in set

The set includes: promo stand **BASIC TOPPER**, carrying bag.

Der **BASIC TOPPER** Stand ist leicht und besteht vollständig aus PVC. Im Inneren der Theke ist eine Ablagefläche angebracht, auf der die Produkte gelagert werden können. Alles verpackt in einer Transporttasche.

Produktvorteile:

- sehr gutes Preis-Leistungs-Verhältnis,
- geringes Gewicht,
- Einschließlich Regal und Transporttasche.

Bestehend aus: **BASIC TOPPER** Ständer, inkl. Transporttasche.







EXHIBITION STAND

Zabudowa targowa | Marktgebäude

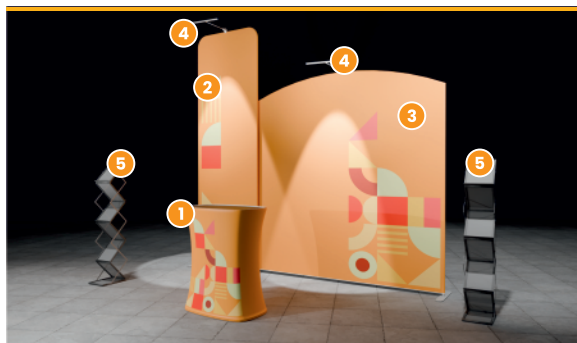
EXHIBITION STAND

ZABUDOWA TARGOWA • MARKTGEBÄUDE

EXAMPLE STAND

PRZYKŁADOWY STAND

EXEMPLARISCH STAND



1. Fabric SQUARE	1. Trybunka SQUARE	1. Fabric SQUARE
2. A113	2. A113	2. A113
3. D115	3. D115	3. D115
4. LED Lamp	4. Lampki LED	4. LED Lampe
5. Brochure stand NEVADA	5. Stojak NEVADA	5. Prospektständer NEVADA



1. Fabric counter SQUARE	1. Trybunka SQUARE	1. Fabric SQUARE
2. B113	2. B113	2. B113
3. D111	3. D111	3. D111
4. B111	4. B111	4. B111
5. Stand CIRO	5. Stand CIRO	5. Stand CIRO
6. LED Lamp	6. Lampki LED	6. LED Lampe
7. Brochure stand NEVADA	7. Stojak NEVADA	7. Prospektständer NEVADA



1. SEG counter LEGERO	1. SEG trybunka LEGERO	1. SEG Theke LEGERO
2. Fabric prosta 4m	2. Fabric wall straight 4m	2. Gerade Textilwand 4 m
3. B114	3. B114	3. B114
4. Stand ARCH 750	4. Stand ARCH 750	4. Stand ARCH 750
5. Shelf for Stand ARCH 750	5. Półka do Stand ARCH 750	5. Regal für Stand ARCH 750
6. LED Lamp	6. Lampki LED	6. LED Lampe
7. Brochure stand NEVADA	7. Stojak NEVADA	7. Prospektständer NEVADA

Odkryj nowoczesne modułowe stanowiska targowe, które składają się z szeregu elementów modułowych, wspierających się na wspólnych stelażach. Te innowacyjne stoiska wystawiennicze wyróżniają się nie tylko szybkim montażem i demontażem, ale również możliwością modyfikacji według indywidualnych potrzeb. Dzięki prostocie składania i rozkładania oraz elastyczności konstrukcji, modułowe stoiska pozwalają na błyskawiczne dostosowanie do zmieniających się warunków targowych. Dodanie kolejnego modułu czy usunięcie istniejącego jest łatwe i intuicyjne, co sprawia, że stanowiska te są niezwykle elastyczne. Po złożeniu, stoiska targowe zajmują minimalną ilość miejsca, co ułatwia ich transport i przechowywanie. To doskonałe rozwiązanie dla firm uczestniczących w licznych targach i wydarzeniach, gdzie modułowość pozwala na swobodne dostosowanie stoisk do różnorodnych przestrzeni i tematów imprezowych. Wybierz innowacyjne podejście do prezentacji i wybierz modułowe stoisko targowe dla swojej firmy.

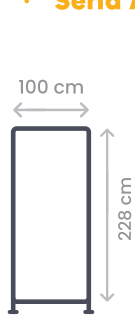
Discover modern modular exhibition stands that consist of a series of modular elements, supported by mutual frames. These innovative exhibition booths stand out not only for their quick assembly and disassembly but also for their ability to be customized according to individual needs. With the simplicity of assembly and disassembly, as well as the flexibility of the structure, modular stands allow for rapid adaptation to changing trade show conditions. Adding or removing a module is easy and intuitive, making these stands incredibly flexible. Once folded, the exhibition stands take up minimal space and can be stored or transported very easily. This is an excellent solution for companies participating in numerous trade shows and events, where modularity allows for easy adjustment to diverse spaces and event themes. Choose an innovative approach to presentation and opt for a modular exhibition stand for your company.

Entdecken Sie moderne modulare Messestände, die aus einer Reihe von modularen Elementen bestehen, die auf gemeinsamen Rahmen ruhen. Diese innovativen Messestände zeichnen sich nicht nur durch ihren schnellen Auf- und Abbau aus, sondern auch durch ihre Fähigkeit, nach individuellen Bedürfnissen verändert zu werden. Dank der Einfachheit des Zusammen- und Auseinanderklappens und der Flexibilität der Konstruktion ermöglichen modulare Stände eine sofortige Anpassung an sich ändernde Messebedingungen. Das Hinzufügen eines neuen Moduls oder das Entfernen eines bestehenden Moduls ist einfach und intuitiv, was diese Stände äußerst flexibel macht. Im aufgebauten Zustand nehmen die Messestände nur wenig Platz in Anspruch und sind daher leicht zu transportieren und zu lagern. Dies ist die perfekte Lösung für Unternehmen, die an zahlreichen Messen und Veranstaltungen teilnehmen, denn die Modularität ermöglicht es Ihnen, Ihre Stände frei an verschiedene Räume und Veranstaltungsthemen anzupassen. Entscheiden Sie sich für einen innovativen Ansatz zur Präsentation und wählen Sie einen modularen Messestand für Ihr Unternehmen.

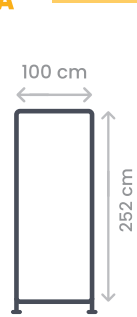


PARTS OF THE SYSTEM • CZĘŚCI SYSTEMU • SYSTEMELEMENTE

Series A • Seria A • Serie A



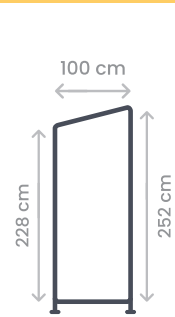
Fabric A111



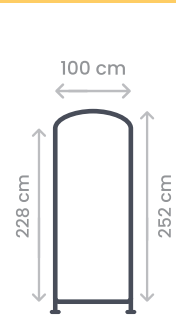
Fabric A112



Fabric A113

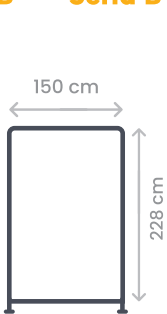


Fabric A114

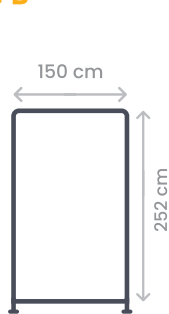


Fabric A115

Series B • Seria B • Serie B



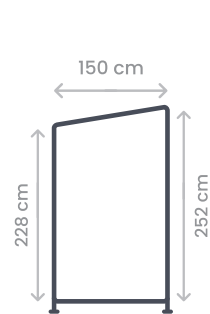
Fabric B111



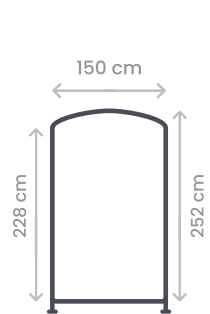
Fabric B112



Fabric B113

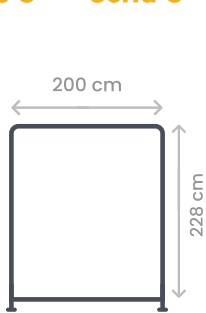


Fabric B114

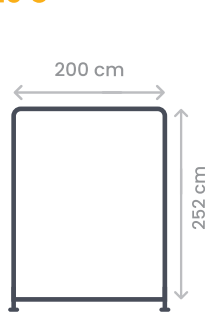


Fabric B115

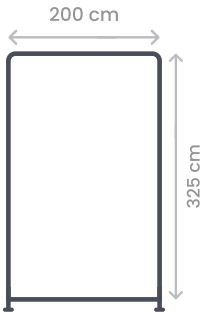
Series C • Seria C • Serie C



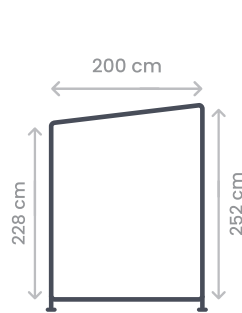
Fabric C111



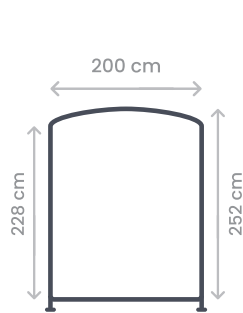
Fabric C112



Fabric C113

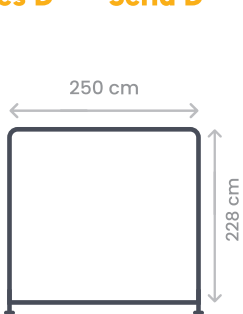


Fabric C114

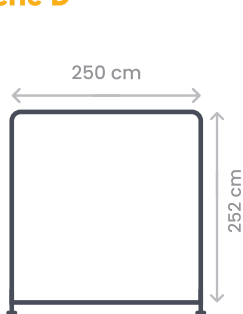


Fabric C115

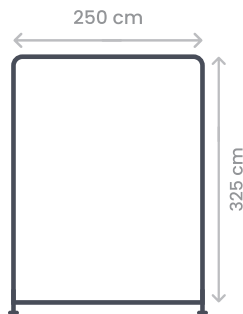
Series D • Seria D • Serie D



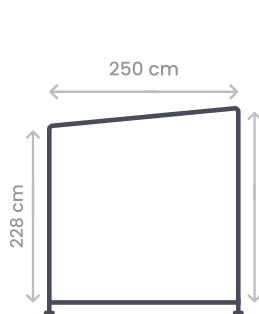
Fabric D111



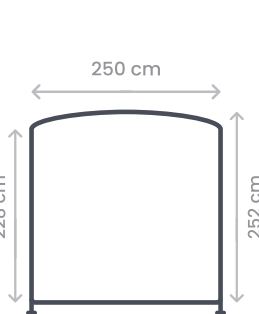
Fabric D112



Fabric D113

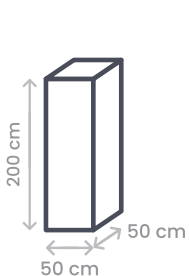


Fabric D114

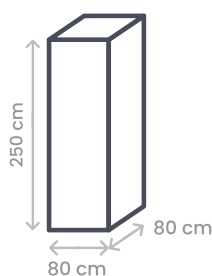


Fabric D115

Series E • Seria E • Serie E

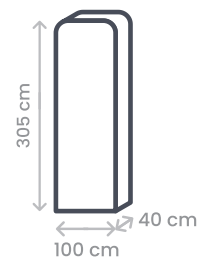


SEG Column 500 | Kolumna 500 SEG



SEG Column 800 | Kolumna 800 SEG

Series F • Seria F • Serie F



Stand 17





FLAG POLES PREMIUM • 58
FLAG POLES • 59
FLAG POLES RECTANGLE • 60
BASES / ACCESSORIES • 61



BEACHFLAGS

Flagi | Flagen

FLAG POLES PREMIUM

MASZTY FLAGOWE PREMIUM • FAHNENMAST PREMIUM



AVAILABLE SHAPES

DOSTĘPNE KSZTAŁTY | VERFÜGBARE FORMEN

Y STANDARD

Y ROUND

Y KNIFE

Y DROP



SIZE

280 cm



WEIGHT

0,4 kg



PACKAGE

19 x 25 x 120 cm / 40 pcs

340 cm

0,75 kg

15 x 25 x 94 cm / 25 pcs

450 cm

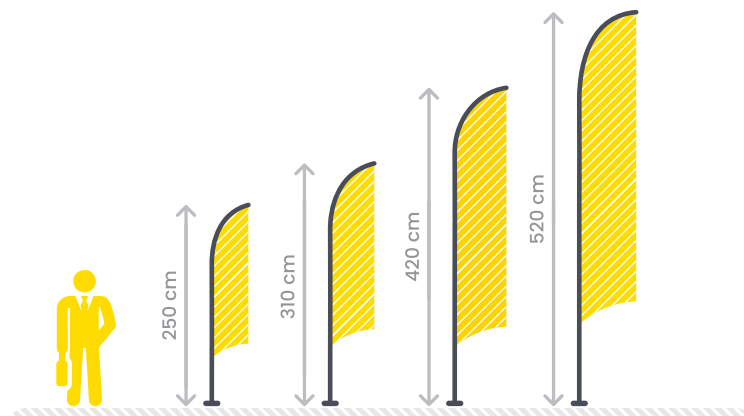
0,8 kg

19 x 25 x 120 cm / 25 pcs

550 cm

1,1 kg

19 x 25 x 120 cm / 20 pcs



Maszt flagowy PREMIUM jest wykonany w całości z włókna szklanego, co pozwala na uzyskanie różnych, ciekawych kształtów flagi. Maszt pakowany w poliestrowy worek. Maszt jest bardzo wytrzymały na mocne wiatry.

Zalety produktu:

- w całości wykonany z włókna szklanego
- wytrzymały nawet na mocne wiatry.

W komplecie: **maszt flagowy PREMIUM**, worek poliestrowy.



The **PREMIUM flagpole** is entirely made of fiberglass, allowing for various interesting shapes of the flag. The mast is packed in a polyester bag. The pole is highly resistant even to strong winds.

Pros:

- entirely made of fiberglass
- resistant even to strong winds

The set includes: **PREMIUM flagpole**, polyester bag.



Die **PREMIUM Fahnenmast** ist vollständig aus Fiberglas hergestellt, was verschiedene interessante Fahnenformen ermöglicht. Der Fahnenmast ist in einer Polyesterentasche verpackt. Der Fahnenmast ist sehr widerstandsfähig gegen starken Wind.

Produktvorteile:

- vollständig aus Fiberglas hergestellt
- widerstandsfähig auch bei starkem Wind

Im Lieferumfang enthalten: **PREMIUM-Fahnenmast**, Polyesterentasche.



FLAG POLES

MASZTY FLAGOWE • FAHNENMAST



AVAILABLE SHAPES

DOSTĘPNE KSZTAŁTY | VERFÜGBARE FORMEN

Y STANDARD

Y ROUND

Y KNIFE

Y DROP



SIZE



WEIGHT



PACKAGE

280 cm

0,35 kg

22 x 22 x 104 cm / 50 pcs

340 cm

0,45 kg

19 x 25 x 120 cm / 45 pcs

450 cm

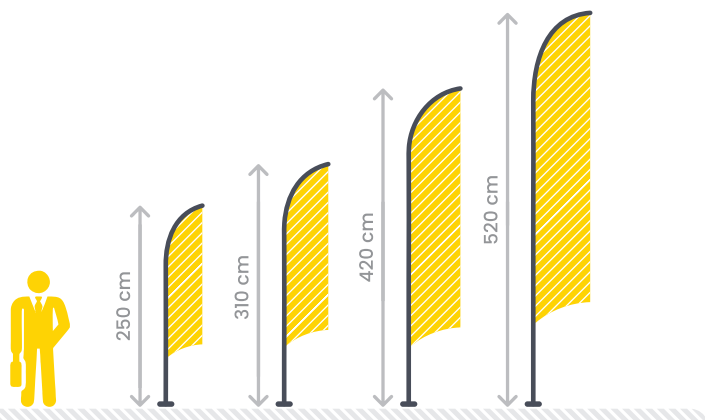
0,61 kg

19 x 25 x 120 cm / 35 pcs

550 cm

0,85 kg

19 x 25 x 120 cm / 20 pcs



MASZTFLAGOWY jest wykonany z aluminium i włókna szklanego. Górny element z włókna szklanego pozwala na uzyskanie różnych kształtów flagi. Maszt pakowany w poliesterowy worek.

Zalety produktu:

- dobry stosunek jakości do ceny
- górny element z włókna szklanego

W komplecie: **MASZT FLAGOWY**, worek poliesterowy.

FLAGPOLE is made of aluminum and fiberglass. The upper part, made of fiberglass, allows for creating various shapes of the flag. The pole is packed in a polyester bag.

Pros:

- good quality to price ratio
- upper part made of fiberglass

The set includes: **FLAGPOLE**, polyester bag.

Der **FAHNENMAST** ist aus Aluminium und Fiberglass hergestellt. Das obere Glasfaserelement ermöglicht verschiedene Fahnenformen. Der Fahnenmast ist in einer Polyester tasche verpackt.

Produktvorteile:

- gutes Preis-Leistungs-Verhältnis
- oberes Element aus Fiberglas

Im Lieferumfang enthalten: **FAHNENMAST**, Polyester tasche.



FLAG POLES RECTANGLE

MASZTY FLAGOWE RECTANGLE • FAHNENMAST RECTANGLE



SIZE

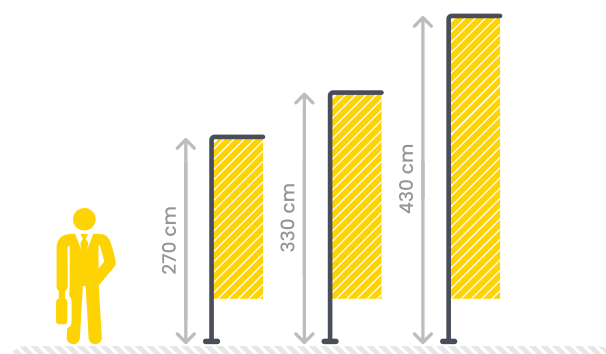


WEIGHT



PACKAGE

270 cm	0,8 kg	22 x 22 x 104 cm / 20 pcs
330 cm	0,95 kg	19 x 25 x 120 cm / 16 pcs
430 cm	1,2 kg	19 x 25 x 120 cm / 14 pcs



Maszty flagowy RECTANGLE jest wykonany w całości z aluminium. Prezentowana flaga posiada klasyczny prostokątny kształt.

Zalety produktu:

- klasyczny, prostokątny kształt flagi
- w całości wykonany z twardego aluminium

W komplecie: **maszty flagowy RECTANGLE**, worek poliestrowy.



The **RECTANGLE flagpole** is entirely made of aluminum. The presented flag has a classic rectangular shape.

Pros:

- classic rectangular shape,
- entirely made of rigid aluminum.

The set includes: **RECTANGLE flagpole**, polyester bag.



Der **Fahnenmast RECTANGLE** ist aus vollständig aus Aluminium hergestellt. Die präsentierte Fahne hat eine klassische rechteckige Form.

Produktvorteile:

- klassische rechteckige Fahnenform
- komplett aus langlebigem Aluminium gefertigt

Bestehend aus: **RECTANGLE Fahnenmast**, Polyesteretasche.



BASES

PODSTAWY • FLAGGENBASEN



CROSS BASE 60CM

PODSTAWA CROSS 60CM
METAL-KREUZFUß CROSS 60CM



CROSS BASE 72CM

PODSTAWA CROSS 72CM
METAL-KREUZFUß CROSS 72CM



CROSS BASE 82CM

PODSTAWA CROSS 82CM
METAL-KREUZFUß CROSS 82CM



PLUG BAR

PODSTAWA WBIJANA
ERDSPIß



BALLAST WATER BAG

OBCIĄŻENIE KOŁO NA WODĘ
BALLASTWASSERSACK



WATER BASE 20L

PODSTAWA WATERBASE 20L
WASSERBASIS 20L



WATER BASE PREMIUM 20L

PODSTAWA WATERBASE PREMIUM 20L
WASSERBASIS PREMIUM 20L



CAR WHEEL BASE

PODSTAWA NA JAZDOWA
AUTOHALTER FÜR FAHNENMAST



AUGER BASE

PODSTAWA WKRĘCANA
ERDDÜBEL



SQUARE BASE 4KG

PODSTAWA PŁYTA 4KG
PLATTE 4KG



SQUARE BASE 6KG

PODSTAWA PŁYTA 6KG
PLATTE 6KG



SQUARE BASE 8KG

PODSTAWA PŁYTA 8KG
PLATTE 8KG



SQUARE BASE 12KG

PODSTAWA PŁYTA 12KG
PLATTE 12KG

AKCESORIA

DODATKI • ZUBEHÖR



FLAG PREMIUM BAG M

TORBA NA FLAGĘ M
FLAG PREMIUM-TASCHE M.



FLAG PREMIUM BAG L

TORBA NA FLAGĘ L
FLAG PREMIUM-TASCHE L



ROTOR FOR SQUARE BASE

ROTOR DO PODSTAWY PŁYTA
ROTOR FÜR PLATTE



ROTOR FOR CROSS BASE

ROTOR DO PODSTAWY CROSS
ROTOR FÜR KREUZFUß CROSS



RUBBER FEET FOR SQUARE BASE

GUMOWE STOPY DO PODSTAWY PŁYTA
GUMMIFÜßE FÜR PLATTE





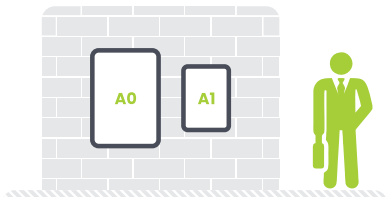
LOCKABLE POSTER CASE • 64
LOCKABLE NOTICE BOARD • 64
SNAP FRAME LED • 65
SNAP FRAME • 66
POSTER HANGERS • 67
MENU BOARD • 67

SNAP FRAMES & POSTER HANGERS

Ramki i listwy zatrzaskowe OWZ | Klapprahmen und Posterleisten

LOCKABLE POSTER CASE

GABLOTA PLAKATOWA • ABSCHLIEßBARER PLAKATKOFFER



SIZE

A1

A0



WEIGHT

4,5 kg

8,5 kg



PACKAGE

27 x 70 x 97 cm / 5 pcs

6 x 94 x 130 cm

GABLOTA PLAKATOWA jest wykonana z profili aluminiowych o szerokości 45mm. Gablota zamykana jest na kluczyk. Dzięki zastosowaniu uszczelki może być używana zarówno wewnątrz jak i na zewnątrz. Można ją powiesić pionowo lub poziomo.

W komplecie: **GABLOTA PLAKATOWA**, 2x kluczyk.

The **POSTER CASE** is made of aluminum profiles with a width of 45mm. The display case is lockable. Thanks to the use of a seal, it can be used both indoors and outdoors. It can be hung both vertically and horizontally.

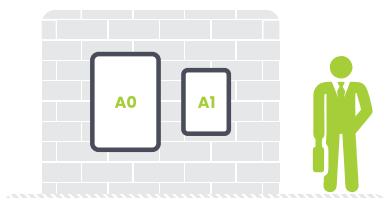
The set includes: **POSTER CASE**, 2x keys.

Die **POSTERVITRINE** ist aus 45 mm breiten Aluminiumprofilen gefertigt. Der Schaukasten ist mit einem Schlüssel abschließbar. Dank der Verwendung einer Dichtung kann er sowohl im Innen- als auch im Außenbereich verwendet werden. Er kann senkrecht oder waagrecht aufgehängt werden.

Set enthält: **POSTERVITRINE**, 2x Schlüssel.

LOCKABLE NOTICE BOARD

GABLOTA OGŁOSZENIOWA • ABSCHLIEßBARE ANSCHLACTAFEL



SIZE

A1

A0



WEIGHT

6,7 kg

12,4 kg



PACKAGE

17 x 71 x 99 cm / 3 pcs

6 x 94 x 130 cm

GABLOTA OGŁOSZENIOWA jest wykonana z profili aluminiowych o szerokości 45mm. Gablota zamykana jest na kluczyk. Dzięki zastosowaniu uszczelki może być używana zarówno wewnątrz jak i na zewnątrz. Dzięki wewnętrznej warstwie filcu treści można mocować za pomocą pinezek.

W komplecie: **GABLOTA OGŁOSZENIOWA**, 2x kluczyk.

The **NOTICEBOARD** is made of aluminum profiles with a width of 45mm. The case is lockable. Thanks to the use of a seal, it can be used both indoors and outdoors. It can be hung both vertically and horizontally. Thanks to the internal layer of felt, content can be attached using pins.

The set includes: **NOTICEBOARD**, 2x keys.

Das **ANZEIGEBORD** ist aus 45 mm breiten Aluminiumprofilen gefertigt. Der Kasten ist mit einem Schlüssel abschließbar. Durch die Verwendung einer Dichtung kann er sowohl im Innen- als auch im Außenbereich verwendet werden. Dank der inneren Filzschicht kann der Inhalt mit Stecknadeln fixiert werden.

Set enthält: **ANZEIGEBORD**, 2x Schlüssel

SNAP FRAME LED

RAMKA OWZ LED • KLAPPRAHMEN LED



SIZE

A1

A2



WEIGHT

6 kg

3 kg



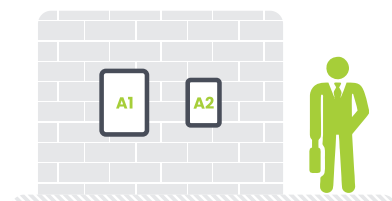
PACKAGE

6 x 74 x 90 cm

6 x 57 x 66 cm



LED



RAMKA OWZ LED jest to system, który zawiera podświetlenie LED. Prosty system otwierania pozwala na szybką zmianę grafiki bez konieczności ściągania ramki ze ściany. Ramka świetnie się sprawdzi w barach, restauracjach czy miejscach gdzie chcemy w widoczny sposób prezentować treści.

- Zalety produktu:
- podświetlenie LED
 - szybka wymiana grafiki

W zestawie: **RAMKA OWZ LED**.

The **LED SNAP FRAME** is a system that includes LED backlighting. A simple opening system allows for quickly changing the graphics without the need to remove the frame from the wall. The frame works great in bars, restaurants, or places where we want to visibly present content.

- Pros:
- LED Backlighting
 - quick graphic replacemen

The set includes: **LED SNAP FRAME**.

Der **KLAPPRAHMEN LED** ist ein System, das mit LED-Hintergrundbeleuchtung ausgestattet ist. Durch das einfache Öffnungssystem können Grafiken schnell ausgetauscht werden, ohne dass der Rahmen von der Wand entfernt werden muss. Der Rahmen eignet sich hervorragend für Bars, Restaurants oder Orte, an denen Sie Inhalte sichtbar präsentieren möchten.

- Produktvorteile:
- LED-Hintergrundbeleuchtung
 - schnelles Auswechseln von Grafiken

Im Lieferumfang enthalten: **KLAPPRAHMEN LED**.



SNAP FRAMES

RAMKI ZATRZASKOWE OWZ • KLAPPRAHMEN

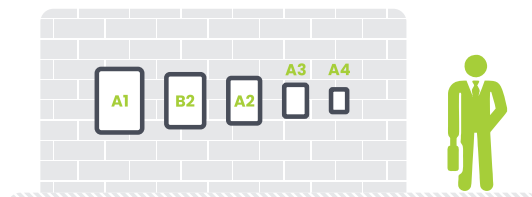
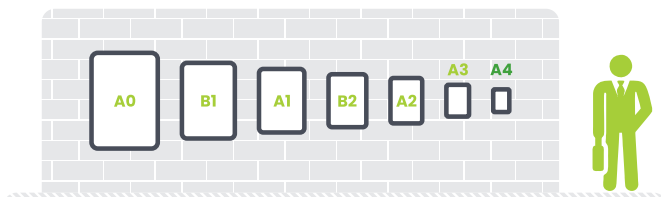
SILVER ANODE

SREBRNA ANODA | SILBERANODE



BLACK ANODE

CZARNA ANODA | SCHWARZANODE



SIZE



WEIGHT



PACKAGE

A4	0,35 kg	21 x 26 x 35 cm / 10 pcs
A3	0,6 kg	21 x 35 x 48 cm / 10 pcs
A2	1 kg	21 x 48 x 65 cm / 10 pcs
B2	1,2 kg	21 x 56 x 76 cm / 10 pcs
A1	1,6 kg	21 x 65 x 90 cm / 10 pcs
B1	2,25 kg	21 x 76 x 107 cm / 10 pcs
A0	3,2 kg	10 x 90 x 124 cm / 5 pcs



SIZE



WEIGHT



PACKAGE

A4	0,35 kg	21 x 26 x 35 cm / 10 pcs
A3	0,6 kg	21 x 35 x 48 cm / 10 pcs
A2	1 kg	21 x 48 x 65 cm / 10 pcs
B2	1,2 kg	21 x 56 x 76 cm / 10 pcs
A1	1,6 kg	21 x 65 x 90 cm / 10 pcs
B1	2,25 kg	21 x 76 x 107 cm / 10 pcs

RAMKA OWZ wykonana jest z profili aluminiowych o szerokości 25mm. Można ją otworzyć i zamknąć od frontu i dzięki temu w bardzo prosty sposób wymienić grafikę. Posiada antyrefleksyjną folię PVC, która zabezpiecza plakat. Można ją zamontować w pionie lub w poziomie. Jest dostępna w różnych rozmiarach i kolorze czarnym lub srebrnym.

Zalety produktu:

- system OWZ – otwórz, włóż, zamknij – szybka wymiana grafiki,
- łatwy montaż (dołączone kołeczki)
- folia antyrefleksyjna w zestawie

W komplecie: **RAMKA OWZ**, kołeczki montażowe, folia antyrefleksyjna.

SNAP FRAME is made of 25mm aluminum profiles. It can be opened and closed from the front, allowing for a very easy graphic replacement. To each snap frame, we provide anti-reflective PVC film to protect the poster. It can be mounted vertically or horizontally. Our snap frames are available in various sizes and in black or silver colour.

Pros:

- open, insert, close system – quick graphic replacement
- easy wall fixing
- anti-reflective film in set

The set includes: **SNAP FRAME**, mounting pins, anti-reflective film.

Der **KLAPPRAHMEN** ist aus 25 mm breiten Aluminiumprofilen gefertigt. Er ist von vorne zu öffnen und zu schließen und somit kann die Grafik sehr leicht ausgetauscht werden. Er ist mit einer antireflektierenden PVC-Folie versehen, die das Poster schützt. Er kann sowohl senkrecht oder waagrecht montiert werden. Es ist in verschiedenen Größen, in Schwarz oder Silber erhältlich.

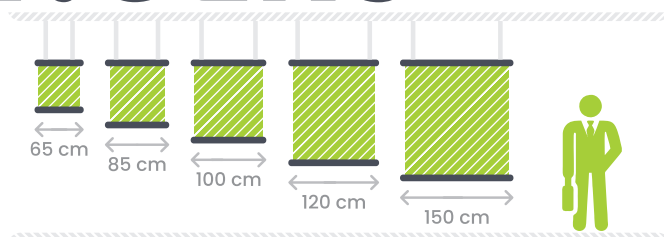
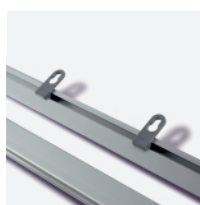
Produktvorteile:

- OWZ-System – öffnen, einstecken, schließen – schneller Wechsel der Grafik,
- einfach zu installieren (Dübel im Lieferumfang enthalten)
- inklusive Antireflexionsfolie

Set enthält: **KLAPPRAHMEN**, Befestigungsstifte, Antireflexionsfolie.

POSTER HANGERS

LISTWY PLAKATOWE • POSTERLEISTEN



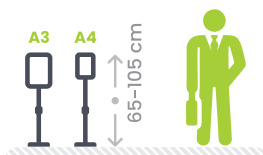
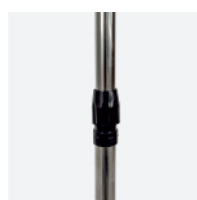
SIZE	WEIGHT	PACKAGE
65 cm	0,3 kg	18 x 18 x 65 cm / 50 pcs
85 cm	0,4 kg	18 x 18 x 90 cm / 50 pcs
100 cm	0,45 kg	18 x 18 x 105 cm / 50 pcs
120 cm	0,55 kg	18 x 18 x 125 cm / 50 pcs
150 cm	0,7 kg	18 x 18 x 155 cm / 50 pcs

LISTWY PLAKATOWE wykonane są z anodowanego aluminium. Posiadają haczyki do zawieszenia, których rozstaw można regulować. System świetnie się sprawdzi w sklepach, restauracjach, hotelach czy muzeach.

POSTER SNAPS are made of anodized aluminum. They have adjustable hanging hooks, making them suitable for use in shops, restaurants, hotels, or museums.

Die **POSTERSCHIENEN** sind aus anodisiertem Aluminium hergestellt. Sie haben Haken zum Aufhängen, deren Abstand verstellbar ist. Das System ist ideal für Geschäfte, Restaurants, Hotels und Museen.

MENUBOARD



SIZE	WEIGHT	PACKAGE
A4	2,3 kg	5 x 31 x 66 cm
A3	2,7 kg	5 x 38 x 66 cm

MENU BOARD to wolnostojący i regulowany na wysokość stojak, posiadający ramkę OWZ dzięki której w prosty i szybki sposób zmienimy grafikę, która jest chroniona antyrefleksyjnym PVC. Ramka może być obracana w poziomie lub pionie. Stabilność MENU BOARD zapewnia masywna, wykonana z metalu stopa.

W komplecie: metalowa podstawa, regulowana noga teleskopowa, ramka OWZ.

The **MENU BOARD** is a freestanding and height-adjustable stand with a snap frame, allowing for a quick and easy graphics replacement, protected by anti-reflective PVC. The frame can be rotated horizontally or vertically. The stability of the MENU BOARD is ensured by a sturdy metal base.

The set includes: metal base, height adjustable telescopic leg, snap frame.

Das **MENU BOARD** ist ein freistehender und höhenverstellbarer Ständer mit einem OWZ-Rahmen, der einen schnellen und einfachen Wechsel der Grafiken ermöglicht, die durch Antireflex-PVC geschützt sind. Der Rahmen kann horizontal oder vertikal gedreht werden. Die Stabilität des MENU BOARDs wird durch einen soliden Metallfuß gewährleistet.

Komplett mit: Metallsockel, Verstellbarer Teleskopfuß, OWZ-Rahmen.





A-BOARD • 70

A-BOARD STEEL BACK • 70

A-BOARD WATERBASE • 71

A-BOARDS IRONBASE • 71

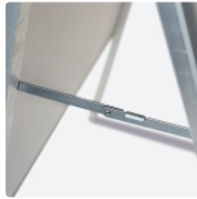


A-BOARDS

Potykanie | Kundenstopper

A-BOARDS

POTYKACZE OWZ • KUNDENSTOPPER



SIZE



WEIGHT



PACKAGE

B1	4,5 kg	8 x 79 x 128 cm
A1	3 kg	8 x 66 x 121 cm
B2	2,5 kg	8 x 56 x 105 cm
A2	2 kg	8 x 51 x 91 cm



POTYKACZ OWZ to przenośny system do dwustronnej prezentacji grafiki. Może być używany wewnątrz oraz na zewnątrz przy ograniczonej sile wiatru. Posiada 2 ramki OWZ zabezpieczone antyrefleksyjną folią PVC. Plecy są wykonane ze spienionego PVC.

W zestawie: **POTYKACZ OWZ**, folia antyrefleksyjna.



The **OWZ A-BOARD** is a portable system for double-sided graphic presentation. It can be used both indoors and outdoors in moderate wind conditions. It features two frames protected by anti-reflective PVC film. The back is made of foamed PVC.

The set includes: **OWZA-BOARD**, anti-reflective film.



Der **OWZ-KUNDENSTOPPER** ist ein tragbares System für die beidseitige Präsentation von Grafiken. Er kann im Innen- und Außenbereich mit begrenzter Windstärke eingesetzt werden. Er hat 2 OWZ-Rahmen, die durch eine antireflektierende PVC-Folie geschützt sind. Die Rückseite besteht aus geschäumtem PVC.

Enthalten: **OWZ-KUNDENSTOPPER**, Antireflexionsfolie.

A-BOARDS STEEL BACK

POTYKACZE OWZ STEEL • KUNDENSTOPPER STAHL ZURÜCK



SIZE



WEIGHT



PACKAGE

B1	7 kg	8 x 79 x 128 cm
A1	5,5 kg	8 x 66 x 121 cm
B2	4,5 kg	8 x 56 x 105 cm
A2	3,6 kg	8 x 51 x 91 cm



POTYKACZ OWZ to przenośny system do dwustronnej prezentacji grafiki. Może być używany wewnątrz oraz na zewnątrz przy ograniczonej sile wiatru. Posiada 2 ramki OWZ zabezpieczone antyrefleksyjną folią PVC. Plecy są wykonane z ocynkowanej blachy stalowej.

W komplecie: **POTYKACZ OWZ**, folia antyrefleksyjna.



The **OWZ A-BOARD** is a portable system for double-sided graphic presentation. It can be used both indoors and outdoors in moderate wind conditions. It features two frames protected by anti-reflective PVC film. The back is made of galvanized steel sheet.

The set includes: **OWZA-BOARD**, anti-reflective film.

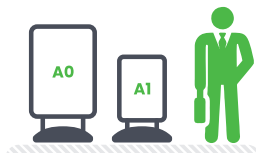
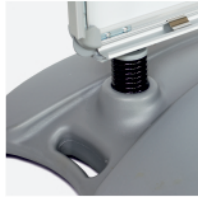


Der **OWZ-KUNDENSTOPPER** ist ein tragbares System für die beidseitige Präsentation von Grafiken. Er kann im Innen- und Außenbereich mit begrenzter Windstärke eingesetzt werden. Er hat 2 OWZ-Rahmen, die durch eine antireflektierende PVC-Folie geschützt sind. Die Rückseite besteht aus verzinktem Stahlblech.

Im Lieferumfang enthalten: **OWZ-KUNDENSTOPPER**, Antireflexionsfolie.

A-BOARDS WATERBASE

POTYKACZE OWZ WATERBASE • KUNDENSTOPPER WATERBASE



SIZE

A0

A1



WEIGHT

7,6 kg
14 kg

5,1 kg
8,2 kg



PACKAGE

20 x 66 x 105 cm
6 x 90 x 138 cm

16 x 52 x 81 cm
7 x 67 x 102 cm

Potykaniec WATERBASE to przyciągający uwagę stojak idealny do użytku na zewnątrz. Posiada dwustronną zatrzaskową ramę, która jest przymocowana do podstawy za pomocą mocnych sprężyn. Podstawę można wypełnić piaskiem lub wodą w celu zwiększenia wagi.

W komplecie: Dwustronna rama, sprężyny, podstawa **WATERBASE**, folia antyrefleksyjna.

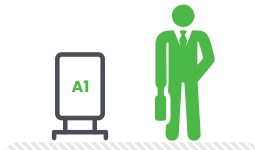
The **WATERBASE** pavement sign is an attention-grabbing stand ideal for outdoor use. It features a double-sided snap frame, which is attached to the base with strong springs. The base can be filled with sand or water to increase weight.

The set includes: Double-sided frame, springs, **WATERBASE**, anti-reflective film.

Der **WATERBASE** Kundenstopper ist ein auffälliger Ständer, der sich ideal für den Einsatz im Freien eignet. Er hat einen doppelseitigen Schnapprahmen, der mit starken Federn am Sockel befestigt ist. Der Sockel kann mit Sand oder Wasser gefüllt werden, um das Gewicht zu erhöhen.

A-BOARDS IRONBASE

POTYKACZE OWZ IRONBASE • KUNDENSTOPPER IRONBASE



SIZE

A1



WEIGHT

10,2 kg



PACKAGE

5 x 80 x 102 cm

Potykaniec **IRONBASE** to popularny stojak do użytku zewnętrznego. Dwustronna, zatrzaskowa rama zamontowana jest do podstawy za pomocą mocnych sprężyn. Podstawa to szeroko rozstawione profile stalowe, które zapewniają stojakowi dobrą stabilność.

W komplecie: dwustronna rama, sprężyny, podstawa **IRONBASE**, folia antyrefleksyjna.

The **IRONBASE** pavement sign is a popular stand for outdoor use. The double-sided snap frame is mounted to the base with strong springs. The base consists of widely spaced steel profiles, ensuring good stability of the stand.

The set includes: double-sided frame, springs, **IRONBASE**, anti-reflective film.

Der **IRONBASE** Kundenstopper ist ein beliebter Ständer für den Außeneinsatz. Der doppelseitige Rahmen ist mit starken Federn am Sockel befestigt. Der Sockel besteht aus weit auseinander liegenden Stahlprofilen, die dem Ständer eine gute Stabilität verleihen.

Enthält: doppelseitiger Rahmen, Federn, **IRONBASE**-Sockel, Antireflexionsfolie.



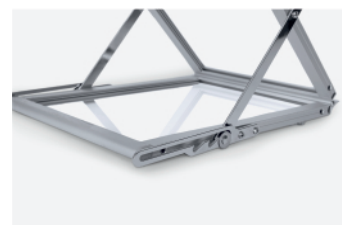
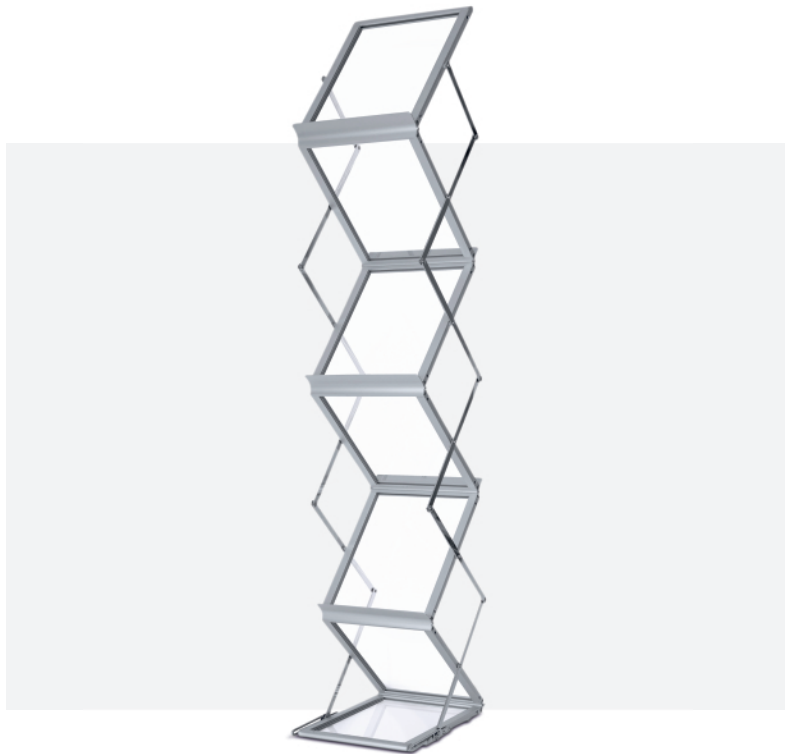


NEVADA • 74
OKLAHOMA • 75
ALASKA • 75

ADVERTISING STANDS

Stojaki reklamowe | Werbeständer

NEVADA



SIZE

149 cm

149 cm



WEIGHT

4,9 kg

8 kg



PACKAGE

15 x 30 x 43 cm

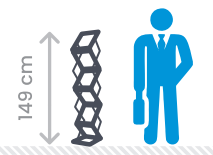
16 x 35 x 49 cm



CASE

✘

✔



Konstrukcja stojaka **NEVADA** jest wykonana z aluminium a półki są wypełnione przezroczystą pleksi. Ulotki na stojaku można prezentować z dwóch stron. Stojak po złożeniu zajmuje niewiele miejsca, zaś do jego rozłożenia nie potrzebne są narzędzia. Jest spakowany w torbę lub walizkę w zależności od opcji.

Zalety produktu:

- popularny rozmiar A4
- ekspozycja dwustronna
- kompaktowy

W komplecie: stojak **NEVADA**, torba transportowa / elegancka walizka.



The **NEVADA** stand structure is made of aluminium and the shelves are filled with transparent plexiglass. Flyers on the stand can be displayed on both sides. When folded, the stand takes up very little space, and no tools are needed for assembly. It is packed in a bag or suitcase, depending on the option.

Pros:

- popular A4 size
- double-sided display
- compact solution

The set includes: **NEVADA** stand, carrying bag / elegant case.



Die Struktur des **NEVADA**-Stands ist aus Aluminium gefertigt und die Ablagen sind mit transparentem Plexiglas gefüllt. Die Prospekte können auf dem Ständer von beiden Seiten präsentiert werden. Zusammengeklappt braucht der Ständer nur wenig Platz, und zum Aufklappen wird kein Werkzeug benötigt. Er wird, je nach Option in einer Tasche oder einem Koffer verpackt.

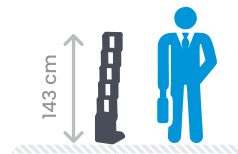
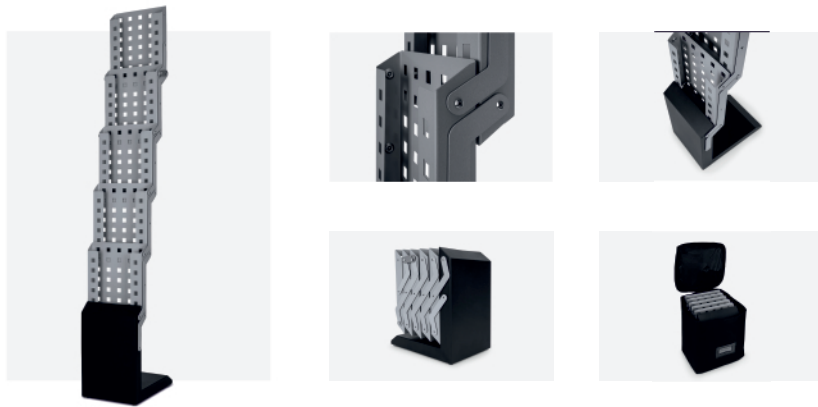
Produktvorteile:

- beliebtes A4-Format
- doppelseitige Anzeige
- Kompakt

Beinhaltet: **NEVADA**-Ständer, Tragetasche / eleganter Koffer.



OKLAHOMA



SIZE

143 cm



WEIGHT

7kg



PACKAGE

30 x 30 x 39cm

Stojak **OKLAHOMA** to bardzo wytrzymały stojak, który wykonany jest z blachy stalowej malowanej proszkowo. Ażurowe półki zapewniają stojakowi nowoczesny wygląd. Dzięki składanej konstrukcji rozłożenie stojaka zajmuje parę chwil i nie wymaga korzystania z dodatkowych narzędzi. Zapakowany w torbę transportową.

Zalety produktu:

- popularny rozmiar A4
- solidny stalowy stojak
- kompaktowy

W komplecie: stojak **OKLAHOMA**, torba transportowa.

The **OKLAHOMA** stand is a very durable stand made of powder-coated steel sheet. Perforated shelves give the stand a modern look. Thanks to the folding design, assembling the stand takes only a few moments and does not require additional tools. Packed in a transport bag.

Pros:

- popular A4 size
- solid steel stand
- Compact solution

The set includes: **OKLAHOMA** stand, carrying bag.

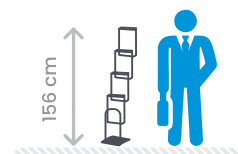
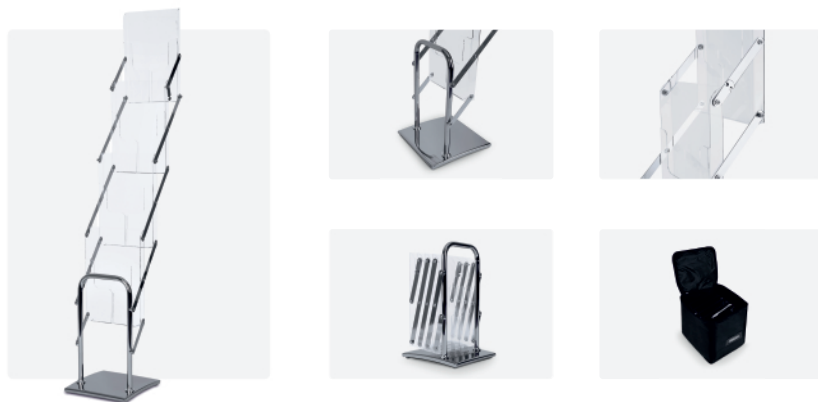
Der **OKLAHOMA**-Ständer ist ein sehr stabiler Ständer aus pulverbeschichtetem Stahl. Die gelochte Ablagen verleihen dem Ständer ein modernes Aussehen. Dank der Klappbaren Konstruktion lässt sich der Ständer in wenigen Augenblicken ohne zusätzliches Werkzeug aufklappen. Verpackt in einer Transporttasche.

Produktvorteile:

- beliebtes A4-Format,
- stabiler Stahlständer
- kompakt

Komplett mit: **OKLAHOMA**-Ständer, Transporttasche

ALASKA



SIZE

156 cm



WEIGHT

5,8 kg



PACKAGE

28 x 30 x 47 cm

Stojak **ALASKA** to efektowny stojak, którego półki zostały wykonane w całości z pleksi. Posiada chromowaną podstawę, która nadaje mu eleganckiego wyglądu. Dzięki składanej konstrukcji rozłożenie stojaka zajmuje parę chwil i nie wymaga korzystania z dodatkowych narzędzi. Zapakowany w torbę transportową.

Zalety produktu:

- popularny rozmiar A4
- elegancki wygląd
- kompaktowy

W komplecie: stojak **ALASKA**, torba transportowa.

The **ALASKA** stand is an eye-catching display stand, with shelves made entirely of acrylic. It has a chrome base, giving it an elegant look. Thanks to the folding design, assembling the stand takes only a few moments and does not require additional tools. Packed in a transport bag.

Pros:

- popular A4 size
- elegant design
- compact solution

The set includes: **ALASKA** stand, carrying bag.

Der Ständer **ALASKA** ist ein auffälliger Ständer, dessen Ablageflächen vollständig aus Plexiglas bestehen. Der verchromte Sockel verleiht ihm ein elegantes Aussehen. Dank seiner Klappbaren Konstruktion lässt sich der Ständer in wenigen Augenblicken ohne zusätzliches Werkzeug aufklappen. Verpackt in einer Tragetasche.

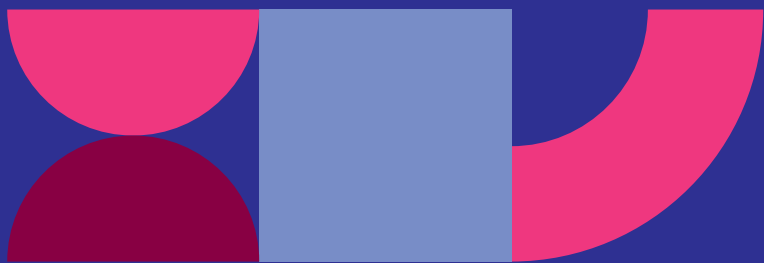
Produktvorteile:

- beliebtes A4-Format
- elegantes Design
- kompakt

Lieferumfang: **ALASKA**-Ständer, Transporttasche.







DOOR SIGNS ♦ **78**

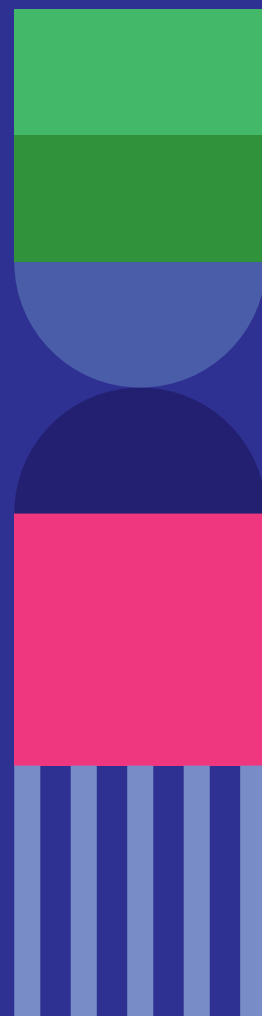
DESK SIGNS ♦ **79**

SIGN SPACERS ♦ **80**

SCREW COVER ♦ **80**

CABLE HANGING SYSTEMS ♦ **81**

CABLE SYSTEMS ♦ **81**



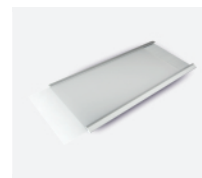
STANDOFFS & MIRROR CAPS

Systemy mocowań | Befestigungssysteme

DOOR SIGNS

TABLICZKI PRZYDRZWIOWE • TÜRSCHILD

MULINO



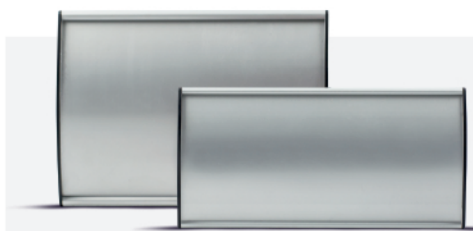
SIZE

50 x 180 mm

70 x 180 mm

90 x 210 mm

CASONI



SIZE

100 x 200 mm

150 x 200 mm

BERIA



SIZE

148 x 210 mm

210 x 297 mm

TABLICZKA PRZYDRZWIOWA to subtelny element, który nadaje charakter każdemu wejściu. Nasze tabliczki przydrzwiowe łączą estetykę z funkcjonalnością, tworząc indywidualne oznaczenia dla mieszkań, biur czy firm. Wykonane z aluminium, dostępne w trzech różnych kształtach i wielu rozmiarach.

Eleganckie wykonanie, trwałość i możliwość personalizacji sprawiają, że nasze tabliczki przydrzwiowe są nie tylko praktycznym, ale również estetycznym wyborem dla każdego miejsca. Odkryj indywidualność już przy wejściu – z naszymi unikalnymi tabliczkami przydrzwiowymi.

The **DOOR SIGN** is a small element that gives character to every entrance. Our door signs combine aesthetics with functionality, creating individual markings for apartments, offices, or businesses. Made of aluminum, they are available in three different shapes and various sizes.

Elegant design, durability, and customization options make our door signs not only a practical but also an aesthetic choice for any space. Discover individuality right at the entrance – with our unique door signs.

Ein **TÜRSCHILD** ist ein subtiles Element, das jedem Eingang Charakter verleiht. Unsere Türschilder verbinden Ästhetik mit Funktionalität und schaffen individuelle Beschilderungen für Wohnungen, Büros oder Unternehmen. Sie werden aus Aluminium hergestellt und sind in drei verschiedenen Formen und zahlreichen Größen erhältlich.

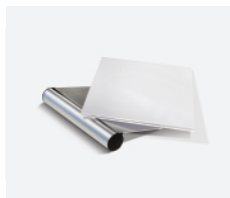
Elegante Verarbeitung, Langlebigkeit und die Möglichkeit der Personalisierung machen unsere Türschilder nicht nur zu einer praktischen, sondern auch zu einer ästhetischen Wahl für jeden Ort. Entdecken Sie Individualität direkt am Eingang – mit unseren einzigartigen Türschildern.



DESK SIGNS

STOJAKI NA BIURKO • SCHREIBTISCHSTÄNDER

CASTRO



SIZE

A6

A5

A4

MONNI



SIZE

A6

A5

A4

STOJAKI NA BIURKO dzięki swojemu eleganckiemu wyglądowi to idealnie rozwiązanie, które sprawdzi się na każdym biurku, ladzie czy stole. Stojaki zbudowane są z podstawy z anodowanego aluminium oraz plexi. Szeroka podstawa gwarantuje stabilność oraz solidność. Informacje można prezentować jednostronnie lub dwustronnie. Tego typu rozwiązanie idealnie sprawdzi się we wnętrzach różnych przestrzeni publicznych poprzez prezentację np. ulotek czy plakatów w hotelach, gastronomii czy urzędach. Dostępne są w dwóch różnych kształtach oraz trzech rozmiarach.

DESK SIGNS with their elegant design, are the perfect solution for any desk, counter, or table. The signs are made with a base of anodized aluminum and plexiglass. The wide base ensures stability and durability. Information can be presented either on one side or both sides. This is an ideal solution for various public spaces, displaying flyers or posters in hotels, restaurants, or offices. Available in two different shapes and three sizes.

SCHREIBTISCHSTÄNDER überzeugen durch ihr elegantes Design und sind die perfekte Lösung für jedes Büro, jede Theke oder jeden Tisch. Die Ständer bestehen aus einer Basis aus eloxiertem Aluminium und Plexiglas. Die breite Basis sorgt für Stabilität und Solidität. Informationen können einseitig oder beidseitig präsentiert werden. Diese Art von Lösung eignet sich ideal für verschiedene öffentliche Räume, um beispielsweise Flyer oder Plakate in Hotels, Gastronomiebetrieben oder Behörden zu präsentieren. Sie sind in zwei verschiedenen Formen und drei Größen erhältlich.



SIGN SPACERS

DYSTANSE | SCHILD ABSTANDSHALTER

Aluminium satin
Aluminiowe satyna
Aluminium satiniert

Aluminium black
Aluminiowe czarne
Aluminium schwarz

Brass chrome
Mosiężne chrom
Messing chrom

Brass gold
Mosiężne polerowany złoty
Messing golden

Stainless steel with lock
Ze stali nierdzewnej z blokadą
Edelstahl mit Schloss



SIZE



13 x 13 mm	✓	✓	✓	✓	✗
13 x 19 mm	✓	✓	✓	✓	✗
13 x 20 mm	✗	✗	✗	✗	✓
13 x 25 mm	✓	✓	✓	✗	✗
13 x 40 mm	✗	✗	✓	✗	✗
15 x 20 mm	✓	✓	✗	✗	✗
15 x 25 mm	✓	✓	✗	✗	✗
18 x 20 mm	✗	✗	✗	✗	✓
19 x 19 mm	✓	✓	✓	✓	✗
19 x 25 mm	✓	✓	✓	✓	✗
25 x 19 mm	✓	✗	✗	✗	✗
25 x 25 mm	✓	✓	✗	✗	✗

DYSTANSE REKLAMOWE to idealne rozwiązanie do profesjonalnego i estetycznego montażu tablic, zapewniając nie tylko trwałość, ale także efektowne wyeksponowanie informacji czy logo firmy. Wykonane są z aluminium, mosiądzu lub stali nierdzewnej. Oferujemy różne rozmiary i rodzaje dystansów, umożliwiając dostosowanie ich do specyfiki każdego projektu. Estetyczny design podkreśla detale prezentowanej tablicy, będąc jednocześnie funkcjonalnym elementem aranżacyjnym.

ADVERTISING SPACERS are the perfect solution for professional and aesthetic mounting of signs, ensuring not only durability but also an impressive display of information or company logos. They are made of aluminum, brass, or stainless steel. We offer various sizes and types of spacers, allowing for customization to the specific requirements of each project. The aesthetic design highlights the details of the displayed sign, being also a functional element in the arrangement.

WERBEABSTÄNDE sind die ideale Lösung für die professionelle und ästhetische Anbringung von Schildern, die nicht nur eine lange Lebensdauer, sondern auch eine wirkungsvolle Darstellung von Informationen oder Firmenlogos gewährleisten. Sie werden aus Aluminium, Messing oder Edelstahl hergestellt. Wir bieten verschiedene Größen und Typen von Abstandshaltern an, so dass Sie sie an die Besonderheiten jedes Projekts anpassen können. Das ästhetisch ansprechende Design unterstreicht die Details der präsentierten Tafel und ist gleichzeitig ein funktionales Gestaltungselement.

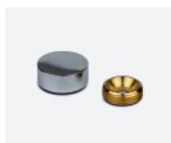
SCREW COVER

ZAŚLEPKI NA ŚRUBY • SCHRAUBDECKEL

Chrome • Chrom • Chrom



SIZE

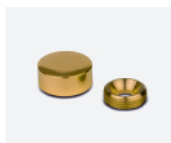


12 mm
15 mm
19 mm

Gold • Złote • Golden



SIZE

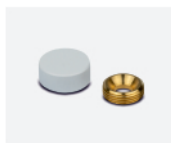


12 mm
15 mm
19 mm

White • Białe • Weiss



SIZE

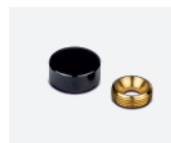


12 mm
15 mm
19 mm
25 mm

Black • Czarne • Schwarz



SIZE



12 mm
15 mm
19 mm
25 mm

ZAŚLEPKI to niezawodny i elegancki sposób ukrycia śrub. W komplecie znajdziesz maskownicę oraz podkładkę. Zaślepki ozdobne znalazły zastosowanie przy montażu różnorodnych elementów, takich jak tabliczki informacyjne, szyldy, szkło czy lustra, które są mocowane tradycyjnymi wkrętami. Można je stosować wewnątrz jak i na zewnątrz. Zapomnij o widocznych śrubach i postaw na profesjonalne wykończenie z naszymi zaślepkami ozdobnymi.

MIRROR (SCREW) CAPS provide a reliable and elegant way to hide screw caps. The set includes a cover cap and a washer. Decorative caps are used when installing various elements such as informational signs, plaques, glass or mirrors, which are attached with traditional screws. They can be used indoors or outdoors. Forget about visible screws and opt for a professional finish with our decorative caps.

Die **KAPPEN** sind eine zuverlässige und elegante Möglichkeit, Schrauben zu verbergen. Im Set finden Sie eine Blende und eine Unterlegscheibe. Die Zierkappen werden bei der Montage von verschiedenen Elementen wie Schildern, Zeichen, Glas oder Spiegeln verwendet, die mit herkömmlichen Schrauben befestigt werden. Sie können sowohl im Innen- als auch im Außenbereich verwendet werden. Vergessen Sie die sichtbaren Schrauben und entscheiden Sie sich für ein professionelles Finish mit unseren Zierkappen.



CABLE HANGING SYSTEMS

SYSTEM DO WIESZANIA TABLIC • KABELAUFHÄNGESYSTEM

CABLE HANGING SYSTEM AL

SYSTEM DO WIESZANIA TABLIC AL • KABELAUFHÄNGESYSTEM AL



CABLE HANGING SYSTEM BR

SYSTEM DO WIESZANIA TABLIC BR • KABELAUFHÄNGESYSTEM BR



SYSTEM DO WIESZANIA TABLIC to nowoczesne i eleganckie rozwiązanie do zawieszania tablic reklamowych i informacyjnych do sufitu. Elementy systemu wykonane są w zależności od opcji z aluminium lub chromowanego miedzi. Jedną część mocowana jest bezpośrednio do sufitu a drugą do tablicy. Możliwość regulacji długości linki pozwala na dostosowanie wysokości prezentowanej tablicy do indywidualnych potrzeb klienta.

SIGN HANGING SYSTEM is a modern and elegant solution for hanging advertising and informational signs from the ceiling. The system elements are made of aluminum or chrome-plated brass, depending on chosen option. One part is directly attached to the ceiling, and the other one to the sign. The adjustable length of the link allows adjusting the height of the displayed sign to individual customer's needs.

Das **HANGING BOARD SYSTEM** ist eine moderne und elegante Lösung für die Aufhängung von Schildern und Informationstafeln an der Decke. Die Komponenten des Systems bestehen je nach Option aus Aluminium oder verchromtem Messing. Ein Teil wird direkt an der Decke und der andere Teil an der Tafel befestigt. Durch die Möglichkeit, die Länge der Schnur einzustellen, kann die Höhe der präsentierten Tafel an die individuellen Kundenbedürfnisse angepasst werden.

CABLE SYSTEMS

SYSTEM LINKOWY • KABELAUFHÄNGESYSTEM



Cable hanging system wall to wall TOP AL

Mocowanie górne ściana-ściana AL.

Kabelaufhängesystem Wand zu Wand OBEN AL



Cable hanging system wall to wall BOTTOM AL

Mocowanie dolne ściana-ściana AL

Kabelaufhängesystem Wand zu Wand UNTERSEITE AL



Cable hanging system one-side clamp AL

Mocowanie boczne jednostronne AL

Kabelaufhängesystem einseitige Klemme AL



Cable hanging system one-side clamp AL

Mocowanie boczne jednostronne AL

Kabelaufhängesystem einseitige Klemme AL



SYSTEMY LINKOWE to popularne rozwiązanie do wieszania tabliczek reklamowych i informacyjnych. Wykonane są z anodowanego aluminium co zapewnia im elegancki wygląd. Posiadają regulację długości linki co umożliwia dostosowanie ich do indywidualnych preferencji i potrzeb klienta. Dzięki naszym systemom linkowym, prezentacja Twoich treści zyska zupełnie nową jakość.

CABLE SYSTEMS is a popular solution for hanging advertising and informational signs. They are made of anodized aluminum and look elegant. The length of the links is adjustable, allowing customization to individual preferences and customer's needs. With our cable systems, the presentation of your content will gain a completely new quality.

SEILSYSTEME sind eine beliebte Lösung für die Aufhängung von Werbe- und Informationsschildern. Sie sind aus eloxiertem Aluminium gefertigt, was ihnen ein elegantes Aussehen verleiht. Sie sind in der Länge verstellbar, was eine Anpassung an individuelle Kundenwünsche und Bedürfnisse ermöglicht. Mit unseren Seilsystemen erhält die Präsentation Ihrer Inhalte eine ganz neue Qualität.





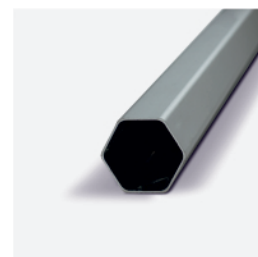
ALUMINIUM TENTS • 84
ALUMINIUM TENTS EXTREME • 85
 DOME TENT • 86
TENT ACCESSORIES • 87
 BEACH CHAIR • 87
 PARASOL • 88
FOLDING TABLE TEOLO • 89



OUTDOOR

ALUMINIUM TENTS EVENTSHOW

NAMIOTY ALUMINIOWE EVENTSHOW • ZELTE AUS ALUMINIUM EVENTSHOW



SIZE

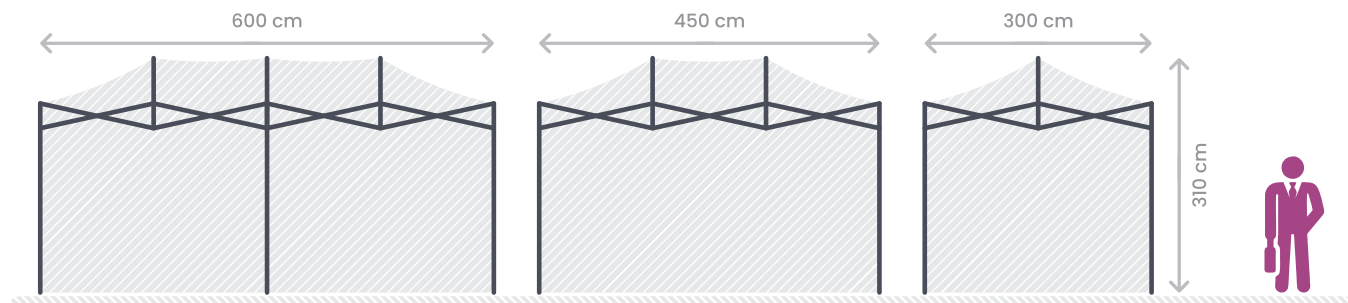


WEIGHT



PACKAGE

3 x 3 m	18,7 kg	25 x 25 x 160 cm
3 x 4,5 m	24,5 kg	25 x 32 x 160 cm
3 x 6 m	32,2 kg	25 x 44 x 160 cm



Odkryj wyjątkową serię **namiotów EVENTSHOW**, charakteryzujących się niezwykle lekką, a jednocześnie solidną konstrukcją. Nasze namioty są idealnym połączeniem trwałości i stabilności, co sprawia, że są niezastąpione podczas różnorodnych wydarzeń outdoorowych. Dzięki innowacyjnej składanej konstrukcji, nasze namioty są łatwe w transporcie i przenoszeniu, umożliwiając szybkie i wygodne korzystanie z nich w dowolnym miejscu.

W naszym asortymencie dostępne są trzy różne rozmiary. Kluczowym elementem naszych namiotów jest sześciokątny profil stelaża, gwarantujący znacznie większą wytrzymałość w porównaniu do tradycyjnych, prostokątnych konstrukcji.

Discover the exceptional series of **EVENTSHOW tents**, characterized by an incredibly lightweight but solid construction. Our tents are the perfect combination of durability and stability, making them indispensable for various outdoor events. Thanks to the innovative collapsible design, our tents are easy to transport and carry, allowing for quick and convenient use in any location.

We offer three different sizes in our assortment. The key element of our tents is the hexagonal frame profile, ensuring significantly greater durability compared to traditional rectangular constructions.

Entdecken Sie die einzigartige **EVENTSHOW-Zeltserie**, die sich durch ihre extrem leichte und dennoch robuste Konstruktion auszeichnet. Unsere Zelte sind die perfekte Kombination aus Langlebigkeit und Stabilität, die sie für eine Vielzahl von Outdoor-Veranstaltungen unverzichtbar macht. Dank ihres innovativen Faltdesigns sind unsere Zelte einfach zu transportieren und zu tragen, so dass sie überall schnell und bequem eingesetzt werden können.

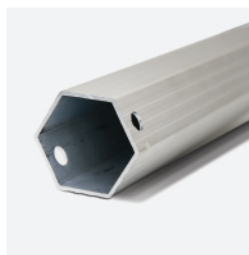
Drei verschiedene Größen sind in unserem Sortiment erhältlich. Ein wesentliches Merkmal unserer Zelte ist das sechseckige Rahmenprofil, das im Vergleich zu herkömmlichen rechteckigen Strukturen eine deutlich höhere Festigkeit garantiert.



Outdoor

ALUMINIUM TENTS EXTREME

NAMIOTY ALUMINIOWE EXTREME • ZELTE AUS ALUMINIUM EXTREME



SIZE

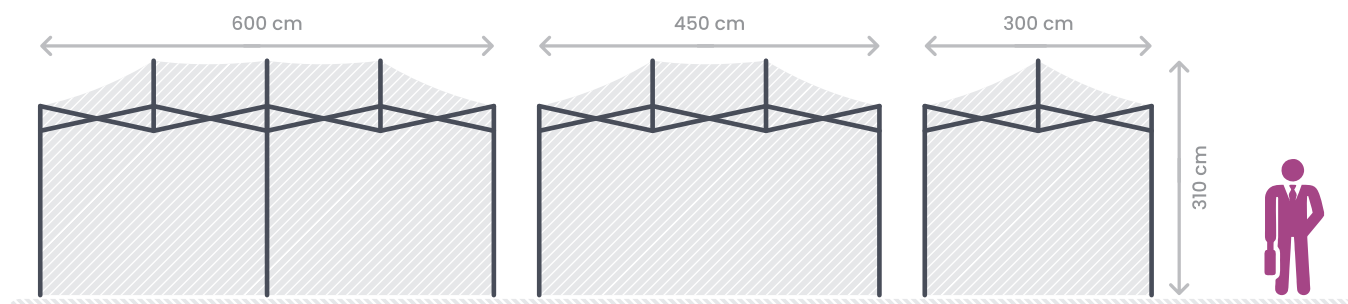
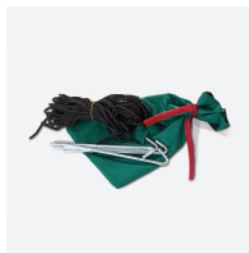


WEIGHT



PACKAGE

3 x 3 m	34,5 kg	35 x 35 x 167 cm
3 x 4,5 m	44,5 kg	48 x 35 x 167 cm
3 x 6 m	59,7 kg	61 x 38 x 167 cm



Nasza seria **namiotów EXTREME** jest skierowana do najbardziej wymagających klientów. Konstrukcja namiotu wykonana jest z grubych profili aluminiowych. Wszystkie łączniki wykonane są z aluminium lub stali. Namiot wytrzymuje porywy silnego wiatru co sprawia, że może być używany bezproblemowo przez wiele lat. Składana konstrukcja umożliwia szybkie i wygodne rozstawienie namiotu w dowolnym miejscu. Dzięki wzmocnionej torbie na kółkach nasze namioty są łatwe w transporcie i przenoszeniu. Namioty dostępne są w trzech rozmiarach.

Our **EXTREME tent** series is designed for the most demanding customers. The frame of the tent is made of thick aluminum profiles, with all connectors crafted from aluminum or steel. The tent withstands strong wind gusts, making it durable and suitable for use for many years. The folding structure allows for quick and convenient setup in any location. Thanks to the reinforced wheeled bag, our tents are easy to transport and carry. The tents are available in three sizes.

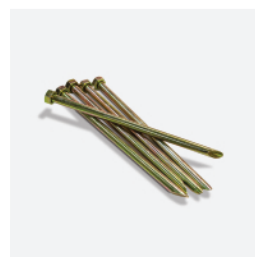
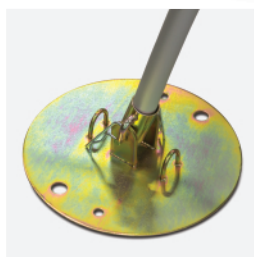
Unsere **EXTREME Zeltserie** wurde für die anspruchsvollsten Kunden entwickelt. Das Gestell des Zeltes besteht aus dicken Aluminiumprofilen, wobei alle Verbindungen aus Aluminium oder Stahl gefertigt sind. Das Zelt hält starken Windböen stand, was es langlebig und für den Einsatz über viele Jahre hinweg geeignet macht. Die faltbare Konstruktion ermöglicht eine schnelle und bequeme Montage an jedem Ort. Dank der verstärkten Tragetasche mit Rollen sind unsere Zelte einfach zu transportieren und zu tragen. Die Zelte sind in drei Größen erhältlich.



Outdoor

DOME TENT

NAMIOTY DOME • DOME ZELTE



SIZE

5 x 5 m



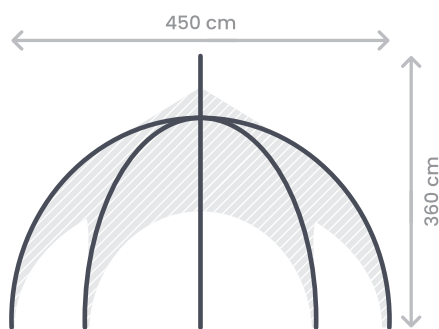
WEIGHT

28,6 kg



PACKAGE

26 x 33 x 159 cm



Wielkogabarytowy namiot **DOME** wyróżnia się ciekawym kształtem oraz dużą powierzchnią zadania przy małych gabarytach transportowych. Rama namiotu to lekki aluminiowy stelaż składany segmentowo, dzięki czemu jest łatwy i szybki w montażu. W komplecie znajduje się estetyczna torba transportowa, kotwy i odciąg do mocowania na powierzchniach miękkich. Namiot doskonale sprawdzi się w różnych warunkach pogodowych zarówno latem jak i zimą

The large-sized **DOME tent** stands out with its unique shape and large coverage area, while maintaining a compact transport size. The tent frame is made of a lightweight aluminum structure that can be assembled in segments, making it easy and quick to set up. The set includes an aesthetic carrying bag, anchors, and guy ropes for securing the tent on soft surfaces. The tent performs excellent in various weather conditions, both in summer and winter.

Das große **DOME-Zelt** zeichnet sich durch seine einzigartige Form und große Abdeckungsfläche aus, während es gleichzeitig eine kompakte Transportgröße beibehält. Das Zeltgestell besteht aus einer leichten Aluminiumkonstruktion, die in Segmenten zusammengebaut werden kann, was den Aufbau einfach und schnell macht. Das Set beinhaltet eine ästhetische Tragetasche, Anker und Abspannseile, um das Zelt auf weichen Untergründen zu sichern. Das Zelt bietet hervorragende Leistung bei verschiedenen Wetterbedingungen, sowohl im Sommer als auch im Winter.

Outdoor

TENT ACCESSORIES

AKCESORIA DO NAMIOTÓW • ZELTZUBEHÖR



SAND BAG 15 KG

OBCIĄŻNIK NA PIASEK POJEDYŃCZY 15 KG
SANDSACK 15 KG



CONCRETE WEIGHT 8 KG

OBCIĄŻNIK BETONOWY 8KG
BETONGEWICHT 8KG



SAND BAG 35 KG

OBCIĄŻNIK NA PIASEK PODWÓJNY 35KG
SANDSACK 35 KG



CAST IRON WEIGHT 10 KG

OBCIĄŻNIK ŻELIWNY 10KG
GUSSEISENGEWICHT 10 KG



HALFBAR

DRĄŻEK REGULOWANY
VERSTELLBAR



FLAG HOLDER

UCHWYT NA FLAGI
FAHNENHALTER

BEACH CHAIR

LEŻAK • STRANDSTUHL



SIZE

58 x 84 cm



WEIGHT

3,4 kg



PACKAGE

6 x 58 x 123 cm

80-90 cm

58 cm

70-90 cm



Konstrukcja **leżaka** wykonana jest z drewna bukowego. Charakteryzuje się trwałością i wytrzymałością. Niewątpliwą zaletą naszych leżaków jest łatwość ich złożenia oraz możliwość zdjęcia siedziska do prania. Leżaki posiadają trójstopniową regulację oraz zabezpieczenia przed samoczynnym złożeniem się.

The frame of the **beach chair** is made of beech wood, known for its durability and strength. One undeniable advantage of our deck chairs is the ease of folding and the ability to remove the seat for washing. The beach chairs feature a three-step adjustment and safeguards against unintentional folding.

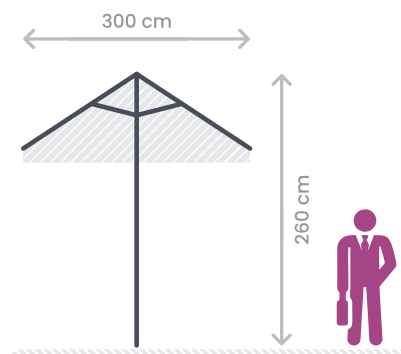
Die Konstruktion des **Liegestuhls** ist aus Buchenholz gefertigt. Es zeichnet sich durch seine Haltbarkeit und Stärke aus. Ein unbestrittener Vorteil unserer Liegestühle ist, dass sie sich leicht zusammenklappen lassen und die Sitzfläche zum Waschen abgenommen werden kann. Die Liegestühle sind mit einer dreistufigen Verstellung und einem Schutz gegen Selbstfallen ausgestattet.



Outdoor

PARASOL

PARASOL • SCHRIM



SIZE

2 x 2 m



WEIGHT

6 kg



PACKAGE

21 x 21 x 156 cm



Ogrodowy parasol reklamowy sprawdza się idealnie nie tylko jako ochrona przed deszczem i słońcem. To również świetny nośnik reklamy. Parasole z logo restauracji w letnim ogródku dodadzą prestiżu, a ustawione podczas eventu przyciągną do Twojego stoiska nowych klientów. Parasole reklamowe to sprawdzone rozwiązanie w branży hotelarsko-gastronomicznej, ale nie tylko. Do parasola jako opcja jest dostępna ciężka, betonowa podstawa o wadze 32 kg zapewniająca stabilność podczas użytkowania.

* podstawa dostępna jako opcja



Parasols are perfect not only as protection from rain and sun but also as an excellent advertising tool. Parasols with a restaurant logo in a summer garden will add prestige, while placed at an event, they will attract new customers to your booth. Advertising parasols are a proven solution in the hospitality and catering industry, but not only. A heavy, 32 kg concrete base is available as an option for this product, ensuring additional stability

* base available as an option



Schirme sind nicht nur ein perfekter Schutz vor Regen und Sonne, sondern auch ein hervorragendes Werbemittel. Sonnenschirme mit dem Restaurant-Logo im Sommergarten verleihen Prestige, während sie bei einer Veranstaltung aufgestellt neue Kunden an Ihren Stand locken. Werbeschirme sind eine bewährte Lösung in der Gastronomie- und Cateringbranche, aber nicht nur dort. Eine schwere Betonbasis von 30 kg ist optional erhältlich und sorgt für zusätzliche Stabilität.

* Base optional erhältlich



Outdoor

FOLDING TABLE TEOLO

STÓŁ SKŁADANY TEOLO • KLAPPTISCH TEOLO



SIZE

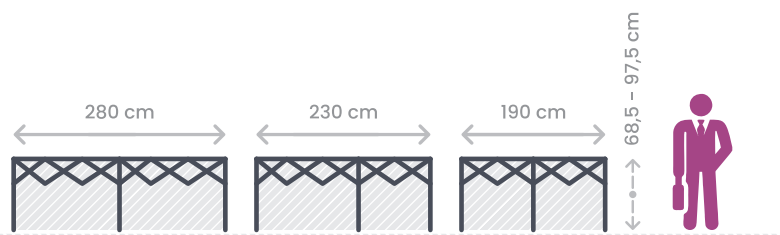


WEIGHT



PACKAGE

190 x 55 cm	18,5 kg	71 x 49 x 27 cm
230 x 55 cm	21,7 kg	71 x 56 x 33 cm
280 x 55 cm	24,5 kg	71 x 64 x 33 cm



Wykonane z aluminium **stoły składane TEOLO** posiadają składaną konstrukcją oraz zwijany blat. Całość mieści się w poręcznej torbie z uchwytami. Dostępne wraz z nadrukiem, który skutecznie ukrywa ramę stołu, oferując również dodatkową i bardzo przydatną przestrzeń do przechowywania pod spodem. Stoły są dostępne w 3 rozmiarach. Nogi można ustawić na trzy różne wysokości, dzięki czemu można regulować ogólną wysokość stołu. Każdą nogę można również regulować indywidualnie, jeśli podłoże jest nierówne.

The **TEOLO folding tables** made of aluminum feature a collapsible frame and a rolling up table top. The entire set fits into a convenient carrying bag with handles. Available with a print that effectively conceals the table frame, they also offer additional, very useful storage space underneath. The tables come in 3 sizes. The legs can be adjusted to three different heights, allowing you to adjust the overall height of the table. Each leg can also be individually adjusted in case the ground is uneven.

Die **TEOLO Klappische** aus Aluminium verfügen über ein zusammenklappbares Gestell und eine rollbare Tischplatte. Das gesamte Set passt in eine praktische Tragetasche mit Griffen. Erhältlich mit einem Druck, der das Tischgestell effektiv verdeckt, bieten sie zudem zusätzlichen, sehr nützlichen Stauraum darunter. Die Tische sind in 3 Größen erhältlich. Die Beine können in drei verschiedenen Höhen eingestellt werden, wodurch die Gesamthöhe des Tisches angepasst werden kann. Jedes Bein kann auch individuell eingestellt werden, falls der Boden uneben ist.



PRINT SHOP

DRUKARNIA • DRUCKEREI

OUR MACHINES

NASZ SPRZĘT • UNSERE AUSRÜSTUNG

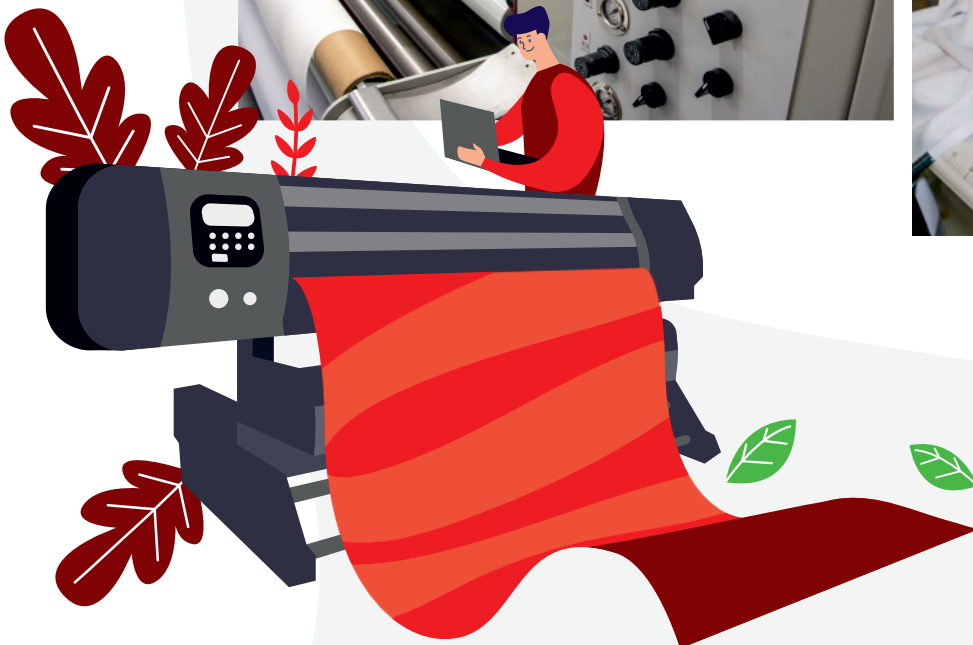
Mimaki

Roland

MONTI ANTONIO

JUKI

Summa



**ECO-SOLVENT
SYSTEM**



**SUBLIMATION
SYSTEM**



FROM DESIGN TO FINAL PRODUCT

OD PROJEKTU DO GOTOWEGO PRODUKTU • VOM DESIGN BIS ZUM FERTIGEN PRODUKT



Witamy serdecznie w naszej drukarni wielkoformatowej, gdzie Twoje koncepcje stają się rzeczywistością!

Cieszymy się z możliwości zaoferowania Państwu najnowocześniejszych technologii druku. Nasz doświadczony zespół specjalistów jest gotowy do realizacji nawet najbardziej ambitnych i kreatywnych projektów.

Nasza drukarnia specjalizuje się w produkcji grafik do rollupów, trybunek, ścianek reklamowych, namiotów i innych dużych formatów. Wykorzystujemy najnowocześniejszy sprzęt do druku eko solwentowego i sublimacyjnego, co gwarantuje nie tylko doskonałą jakość, ale także bardzo dokładne odwzorowanie kolorów.

Współpracując z nami, masz pewność, że Twoje projekty będą realizowane z pełną dbałością o każdy detal.

Wydrukuj swoją reklamę w wielkim formacie i spraw, aby wyróżniła się spośród innych.

Welcome to our large-format printing house, where your concepts become reality!

We are proud of being able to offer the latest printing technology and rely on our experienced team of specialists who are ready to bring even the most ambitious and creative projects to life.

Our printing house specializes in producing graphics for roll-ups, stands, advertising walls, tents, and other large formats. We employ the latest equipment for eco-solvent and sublimation printing, ensuring not only excellent quality but also highly accurate color reproduction.

By collaborating with us, you can be sure that your projects will be realized with special attention to every detail.

Print your advertisement in a large format and make it stand out among others.

Willkommen in unserer Großformatdruckerei, in der Ihre Vorstellungen Wirklichkeit werden!

Wir freuen uns darauf, Ihnen die neueste Drucktechnik anbieten zu können. Unser erfahrenes Team von Spezialisten ist bereit, auch die ehrgeizigsten und kreativsten Projekte zu realisieren.

Unsere Druckerei ist auf die Herstellung von Grafiken für Roll-ups, Stände, Werbewände, Zelte und andere Großformate spezialisiert. Wir verwenden modernste Eco-Solvent- und Sublimationsdruckmaschinen, die nicht nur eine hervorragende Qualität, sondern auch eine sehr genaue Farbwiedergabe garantieren.

Wenn Sie mit uns zusammenarbeiten, können Sie sicher sein, dass Ihre Projekte mit viel Liebe zum Detail realisiert werden.

Drucken Sie Ihre Werbung im Großformat und heben Sie sie von anderen ab.





YOOBEE Sp. z o.o.
ul. Ks. Pojdy 38
44-238 Czerwionka-Leszczyń
POLAND

VAT number: PL6423235073
REGON: 521005534

phone: **+48 32 307 70 82**
e-mail: **info@mw-displays.pl**

www.mw-displays.pl